

ENVIRONNEMENT

LE MARAIS TIGNY-NOYELLE

Un espace naturel précieux niché au cœur de la basse vallée de l'Authie, ce marais est bien plus qu'une simple zone humide : c'est un réservoir de biodiversité protégé, géré en partenariat avec le Conservatoire d'Espaces Naturels des Hauts-de-France.

Ouvrez l'œil ! En empruntant les passerelles de bois et les sentiers enherbés, vous traversez un milieu vivant. C'est le royaume des libellules et d'une flore aquatique spécifique. C'est aussi un refuge ornithologique majeur où de nombreux oiseaux viennent nidifier ou faire une halte migratoire. L'ambiance

feutrée du marais offre un contraste saisissant avec l'effervescence des stations balnéaires voisines de la Côte d'Opale. Ici, le calme règne, rythmé seulement par le clapotis de l'eau et le chant des oiseaux.



© CEN

PATRIMOINE

LE MOULIN DE TIGNY-NOYELLE

Ce majestueux bâtiment en pierre et briques est un témoin précieux du passé proto-industriel de la vallée. Sa présence est attestée depuis le XIIe siècle, époque où il dépendait de l'abbaye de Dommartin. Son rôle était alors capital : utiliser la force hydraulique pour transformer les céréales locales en farine. Il s'agit du tout dernier moulin à eau à avoir fonctionné sur le cours du fleuve Authie, marquant la fin d'une époque où l'énergie des cours d'eau dictait l'économie de nos campagnes.

Une seconde vie

Si l'activité de meunerie industrielle s'est définitivement arrêtée au siècle dernier face à la modernisation des minoteries, le moulin n'a rien perdu de sa superbe. Entièrement restauré avec soin, il est aujourd'hui une propriété

privée.

Le point de vue du randonneur

Bien que l'intérieur ne se visite pas, son architecture extérieure remarquable constitue l'un des points forts de cette randonnée. Depuis le sentier, prenez le temps d'admirer cet édifice, symbole d'une époque où la force de l'eau rythmait la vie et l'activité économique du village.



Moulin de tigny

© CEN

En page 1, les pictogrammes permettent de choisir une randonnée adaptée à ses capacités. Picto 1 = Effort ; picto 2 = Technique (présence ou non d'obstacles) ; picto 3 = Risque (d'accidents liés à la configuration des lieux).
Cotation : 1-Facile ; 2-Assez facile ; 3-Peu difficile ; 4-Assez difficile ; 5-Difficile.



La boucle des Marais Tigny-Noyelle

PR®



1 h

3,7 km

SITUATION

- Tigny-Noyelle, à 11 km au sud-est de Berck par la D 143

PARKING

- Impasse de la mairie
50.35312953527738, 1.705319877992989

BALISAGE

- Jaune

À DÉCOUVRIR EN CHEMIN

- Le Marais sauvage de l'Authie
- Le Moulin de Tigny
- Les paysages de l'eau
- Le patrimoine de Tigny-Noyelle



Code de balisage PR®
FFRandonnée

- Bonne direction
- Changement de direction
- X Mauvaise direction

© marques déposées



- CA2BM : www.ca2bm.fr, 03 21 06 66 66.



- Comité
• FFRandonnée Pas-de-Calais :
03 21 72 67 33, pas-de-calais@ffrandonnee.fr,
<https://pasdecalaisffrandonnee.fr/>.



Hébergement

- Office de tourisme OT Communautaire :
62170 Montreuil, 03.21.06.04.27.



À DÉCOUVRIR EN RÉGION

- Montreuil-sur-Mer : ville d'histoire, spectacle son et lumière
- Etaples : port, musées, Marais
- stations balnéaires de la Côte d'Opale

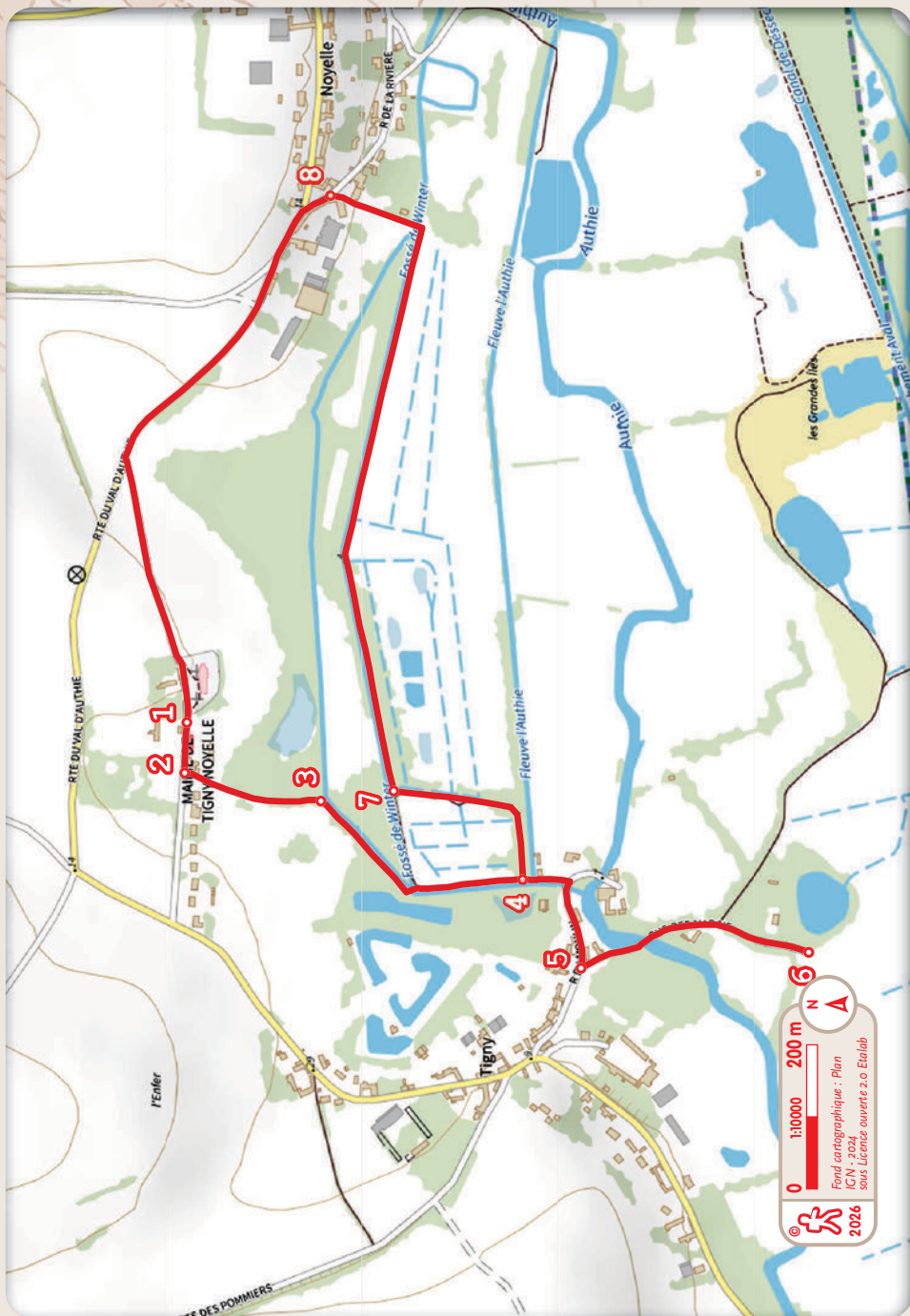
DIFFICULTÉS !

- En cas d'inondations certains tronçons sont non praticables



© CEN

Marais De Tigny-Noyelle



- 1 Départ - Passer devant la mairie
- 2 Emprunter le Chemin enherbé à gauche
- 3 Le suivre tout droit, traverser une passerelle
- 4 > Variante : à la barrière, continuer en direction du marais. Au passage, vue sur me moulin à 100m
- 5 > Variante : Tourner à gauche sur le pont de l'Authie, atteindre le marais (panneau d'interprétation)
- 6 > Variante : Rebrousser chemin pour revenir au point 4
- 4 Franchir la barrière, virer à droite
- 7 A droite, longer le fossé de Winter sur 800m
- 8 Passer la chicane, rejoindre la route, la suivre à gauche. Au Calvaire, se diriger à gauche. Traverser le cimetière pour retrouver le point de départ.

ENVIRONNEMENT

LE MARAIS DE TIGNY-NOYELLE : UN MILIEU FRAGILE À PRÉSERVER

Le Marais de Tigny-Noyelle est un réservoir de biodiversité protégé. Pour que ce plaisir reste partagé, adoptons les bons réflexes :

Restez sur les sentiers et les passerelles : Le piétinement détruit la flore aquatique spécifique et dérange la faune nichant au sol.

Silence et discrétion : Ce marais est un refuge ornithologique majeur.

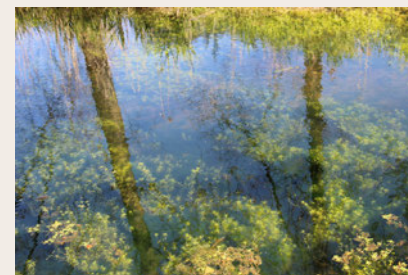
Évitez les bruits excessifs pour ne pas perturber la nidification ou les haltes migratoires.

Zéro déchet : Emportez vos débris avec vous. Aucun déchet ne doit être jeté sur la voie publique ou dans les fossés.

Respect des propriétés : Le Moulin de

Tigny est une propriété privée. Admirez son architecture, sa roue et ses vannes depuis le sentier uniquement.

Chiens en laisse : Pour la sécurité de la faune sauvage et le confort des autres randonneurs, gardez vos compagnons sous contrôle.



Marais de Tigny-Noyelle