



Bonne Visite !

L'agenda Patrimoine
du Montreuillois en Côte d'Opale ●●●

AVRIL | MAI | JUIN 2026



OT/ico

CA2BM
Canton de Montreuil

Visites guidées, sorties nature,
sites historiques et ateliers.



Sommaire

L'AGENDA EN UN CLIN D'OEIL	4
DES EXPÉRIENCES À VIVRE Visites guidées, sorties nature, ateliers...	15
DES SITES À CONTEMPLER Espaces naturels, sites historiques, musées, expositions...	49
COMMENT VENIR	55

[Yellow box icon] = organisé par l'OTMCO
Office de Tourisme du Montreuillois en Côte d'Opale

Vous souhaitez paraître dans notre prochain numéro ?
Contactez le service d'animation et de valorisation du patrimoine :
☎ 07 50 72 20 86 | ✉ patrimoine.montreuillois@gmail.com



L'agenda en un clin d'œil



= organisé par l'OTMCO

➔ AVRIL

SAM 11

Le Touquet | 10h30 Visite guidée - Les célébrités
> Voir p. 26

Montreuil | 11h Visite guidée flash
> Voir p. 40

Le Touquet | 14h30 Visite à vélo
> Voir p. 27

DIM 12

Le Touquet | 10h et 11h Visite Hôtel de Ville
> Voir p. 27

Le Touquet | 10h Visite nature et peintres
> Voir p. 27

Le Touquet | 14h30 Atelier blasons
> Voir p. 28

Le Touquet | 14h30 Balade dans les jardins de la Manche
> Voir p. 28

Etaples | 15h Sortie nature
> Voir p. 19

LUN 13

Montreuil | 14h et 16h Tir à la bricole
> Voir p. 41

Montreuil | 15h Visite de la citadelle
> Voir p. 42

MAR 14

Etaples | 9h Sortie nature
> Voir p. 19

Le Touquet | 10h30 Visite de l'hôtel des Postes
> Voir p. 28

Montreuil | 15h Visite de la citadelle
> Voir p. 42

Le Touquet | 21h Visite crépusculaire
> Voir p. 29

MER 15

Le Touquet | 10h30 Visite guidée face mer
> Voir p. 29

Le Touquet | 10h30 Atelier laisse de mer
> Voir p. 29

Montreuil | 14h et 16h Tir à la bricole
> Voir p. 41

Merlimont | 11h Visite guidée de la station
> Voir p. 39

Le Touquet | 14h30 Ateliervitrail
> Voir p. 29

Etaples | 14h30 Visite guidée : colonie de peintres
> Voir p. 19

Montreuil | 15h Visite de la citadelle
> Voir p. 42

JEU 16

La Madelaine | 10h Cueillette et brin de causette dans les marais
> Voir p. 26

Montreuil | 14h et 16h Tir à la bricole
> Voir p. 41

Etaples | 13h30 Sortie nature - phoques
> Voir p. 20

Groffliers | 11h Visite guidée de la baie
> Voir p. 25

Le Touquet | 14h Grande balade
> Voir p. 30

Montreuil | 15h Visite de la citadelle
> Voir p. 42

VEN 17

Etaples | 7h Sortie nature - lever du jour
> Voir p. 20

Le Touquet | 10h Balade dans les jardins de la Manche
> Voir p. 28

Le Touquet | 10h et 11h Visite du Westminster
> Voir p. 30

Stella-Plage | 11h Visite de la station
> Voir p. 47

Montreuil | 14h et 16h Tir à la bricole
> Voir p. 41

Le Touquet | 14h30 Sortie en Baie de Canche
> Voir p. 30

Montreuil | 15h Visite de la citadelle
> Voir p. 42

Camiers | 18h45 Sortie nature
> Voir p. 17

Montreuil | 20h30 Visite à la lanterne
> Voir p. 42

SAM 18

Le Touquet | 10h30 Visite architecture balnéaire
> Voir p. 31

Montreuil | 11h Visite guidée flash
> Voir p. 40

Montreuil | 14h et 16h Tir à la bricole
> Voir p. 41

Etaples | 11h30 Sortie nature - oiseaux de l'estuaire
> Voir p. 20

Etaples | 14h30 Visite guidée : la craie
> Voir p. 20

L'agenda en un clin d'œil

➔ AVRIL

SAM 18

Le Touquet | 14h30 Visite à vélo d'une guerre à l'autre
> Voir p. 31

Montreuil | 15h Visite de la citadelle
> Voir p. 42

DIM 19

Le Touquet | 10h et 11h Visite Hôtel de Ville
> Voir p. 27

Montreuil | 14h et 16h Tir à la bricole
> Voir p. 41

Le Touquet | 13h45 Balade en pirogue
> Voir p. 32

Le Touquet | 14h30 Atelier blasons
> Voir p. 28

Montreuil | 15h Visite de la citadelle
> Voir p. 42

LUN 20

Le Touquet | 9h15 Visite grandes marées
> Voir p. 32

Montreuil | 14h et 16h Tir à la bricole
> Voir p. 41

Etaples | 12h Sortie nature - photographie
> Voir p. 21

Montreuil | 15h Visite de la citadelle
> Voir p. 42

Le Touquet | 15h15 Visite à

cheval
> Voir p. 32

MAR 21

Le Touquet | 10h Visite dunes et estuaire
> Voir p. 33

Etaples | 10h30 Kayak nature en baie
> Voir p. 21

Le Touquet | 10h30 Visite de l'hôtel des Postes
> Voir p. 28

Le Touquet | 21h Visite crépusculaire
> Voir p. 29

MER 22

Etaples | 9h Sortie nature - oiseaux chanteurs
> Voir p. 21

Le Touquet | 10h Visite - oiseaux du printemps
> Voir p. 33

Le Touquet | 10h30 Atelier blasons
> Voir p. 28

Stella-Plage | 11h Visite de la station
> Voir p. 47

Montreuil | 14h et 16h Tir à la bricole
> Voir p. 41

Etaples | 14h30 Visite guidée de la ville
> Voir p. 21

Montreuil | 15h Visite de la citadelle
> Voir p. 42

JEU 23

Camiers | 9h30 Sortie nature
> Voir p. 17

Montreuil | 14h et 16h Tir à la bricole
> Voir p. 41

Le Touquet | 14h Grande balade - charmes de la forêt
> Voir p. 34

Camiers | 15h Marche méditative
> Voir p. 18

Montreuil | 15h Visite de la citadelle
> Voir p. 42

VEN 24

Le Touquet | 10h et 11h Visite du Westminster
> Voir p. 30

Le Touquet | 10h Visite dunes et estuaire
> Voir p. 33

Montreuil | 14h et 16h Tir à la bricole
> Voir p. 41

Le Touquet | 14h30 Balade dans les jardins de la Manche
> Voir p. 28

Montreuil | 15h Visite de la citadelle
> Voir p. 42

Montreuil | 18h Visite des caves au caviste
> Voir p. 42

Etaples | 20h Sortie nature crépusculaire
> Voir p. 22

SAM 25

Etaples | 9h Sortie nature - phoques
> Voir p. 20

Le Touquet | 10h30 Visite guidée face mer
> Voir p. 29

Montreuil | 10h30 Visite de l'extra-muros
> Voir p. 43

Montreuil | 11h Visite guidée flash
> Voir p. 40

Le Touquet | 14h30 Visite à vélo - art déco
> Voir p. 35

Montreuil | 14h à 17h Chapelle de l'Hôtel-Dieu
> Voir p. 43

Montreuil | 14h et 16h Visite guidée de la citadelle
> Voir p. 44

Montreuil | 14h et 16h Visite des fortifications secrètes
> Voir p. 43

Etaples | 14h30 Visite du cimetière militaire
> Voir p. 22

DIM 26

Montreuil | Ouverture des souterrains allemands
> Voir p. 43

Etaples | 10h Sortie nature Baie de Canche
> Voir p. 22

Montreuil | 10h, 14h et 16h Visite guidée de la citadelle
> Voir p. 44

Le Touquet | 10h et 11h Visite Hôtel de Ville
> Voir p. 27

Montreuil | 11h Visite guidée flash
> Voir p. 40

Montreuil | 14h à 17h Chapelle de l'Hôtel-Dieu
> Voir p. 43

Le Touquet | 14h30 Visite - oiseaux du printemps
> Voir p. 33

Le Touquet | 14h30 Atelier vitrail
> Voir p. 29

Montreuil | 15h Spectacle à la citadelle
> Voir p. 45

MER 29

Le Touquet | 10h30 Visite à vélo
> Voir p. 27

Le Touquet | 10h30 Atelier laisse de mer
> Voir p. 29

Le Touquet | 14h30 Atelier blasons
> Voir p. 28

Etaples | 14h30 Visite guidée des graffs
> Voir p. 23

JEU 30

Le Touquet | 10h30 Visite de l'hôtel des Postes
> Voir p. 28

Le Touquet | 14h Grande balade
> Voir p. 30

➔ MAI

VEN 1er

Le Touquet | 10h30 Visite guidée - Les célébrités
> Voir p. 26

Le Touquet | 14h30 Visite hors des sentiers battus
> Voir p. 35

Le Touquet | 14h30 Sortie en Baie de Canche
> Voir p. 30

Le Touquet | 21h30 Visite crépusculaire
> Voir p. 29

SAM 2

Camiers | 9h Sortie nature
> Voir p. 18
Groffliers | 11h Visite guidée

de la baie
> Voir p. 25

Montreuil | 11h Visite guidée flash
> Voir p. 40

Le Touquet | 14h30 Visite à vélo - les villas
> Voir p. 36

DIM 3

Le Touquet | 13h30 Balade en pirogue
> Voir p. 32

Le Touquet | 14h et 15h Visite Hôtel de Ville
> Voir p. 27

MER 6

Le Touquet | 10h Sortie en Baie de Canche
> Voir p. 30

JEU 7

Le Touquet | 10h et 11h Visite du Westminster
> Voir p. 30

VEN 8

Le Touquet | 10h Découverte du pré-salé
> Voir p. 37

Le Touquet | 10h30 Visite architecture balnéaire
> Voir p. 31

Le Touquet | 14h30 Visite à vélo - paradis des sports
> Voir p. 37

Le Touquet | 14h30 Balade sensorielle
> Voir p. 37

Attin | 18h Visite guidée en barque
> Voir p. 16

Montreuil | 21h Visite à la lanterne
> Voir p. 42

L'agenda en un clin d'œil

➔ MAI

SAM 9

Stella-Plage | 11h Visite de la station
> Voir p. 47

Le Touquet | 14h30 Visite à vélo - art déco
> Voir p. 35

Cormont | 15h Jeu de piste
> Voir p. 19

Etaples | 14h30 Visite du cimetière militaire
> Voir p. 23

Le Touquet | 14h30 Visite à vélo d'une guerre à l'autre
> Voir p. 31

Etaples | 15h Animation nature haie et arbres
> Voir p. 23

DIM 10

Etaples | 9h Sortie nature Baie de Canche
> Voir p. 23

Le Touquet | 10h Visite des Jardins de la Manche
> Voir p. 38

Le Touquet | 10h et 11h Visite Hôtel de Ville
> Voir p. 27

Le Touquet | 14h30 Mémoire de pierres
> Voir p. 38

JEU 14

Le Touquet | 10h Balade dans les jardins de la Manche
> Voir p. 28

Le Touquet | 10h30 Visite

architecture balnéaire
> Voir p. 31

Le Touquet | 14h Grande balade - charmes de la forêt
> Voir p. 34

Groffliers | 19h Cueillette et brin de causette dans la baie
> Voir p. 25

VEN 15

Le Touquet | 10h Visite nature et peintres
> Voir p. 27

Le Touquet | 10h30 Visite de l'hôtel des Postes
> Voir p. 28

Merlimont | 11h Visite guidée de la station
> Voir p. 39

Montreuil | 11h Visite des fortifications secrètes
> Voir p. 43

Le Touquet | 14h30 Visite à vélo
> Voir p. 27

Le Touquet | 14h30 Atelier laisse de mer
> Voir p. 29

Attin | 18h Visite guidée en barque
> Voir p. 16

Le Touquet | 21h45 Visite crépusculaire
> Voir p. 29

Montreuil | 21h Visite à la lanterne
> Voir p. 42

SAM 16

Stella-Plage | 11h Visite de la station
> Voir p. 47

Le Touquet | 14h30 Visite à vélo - les villas
> Voir p. 36

DIM 17

Le Touquet | 10h et 11h Visite Hôtel de Ville
> Voir p. 27

Le Touquet | 10h Sortie en Baie de Canche
> Voir p. 30

Le Touquet | 14h30 Atelier blasons
> Voir p. 28

Le Touquet | 14h30 Balade sensorielle
> Voir p. 37

MAR 19

Le Touquet | 10h et 11h Visite du Westminster
> Voir p. 30

MER 20

Rang-du-Fliers | 14h30 Atelier argile
> Voir p. 46

SAM 23

Le Touquet | 10h30 Visite guidée - Les célébrités
> Voir p. 26

Le Touquet | 10h30 Visite guidée face mer
> Voir p. 29

Groffliers | 11h Visite guidée de la baie
> Voir p. 25

Merlimont | 11h Visite guidée en rosalie
> Voir p. 40

Camiers | 14h Sortie nature
> Voir p. 17

Etaples | Projection photos du 19è
> Voir p. 24

Montreuil | 21h Visite à la lanterne
> Voir p. 42

DIM 24

Le Touquet | 10h et 11h Visite Hôtel de Ville
> Voir p. 27

Le Touquet | 14h30 Atelier vitrail
> Voir p. 29

Le Touquet | 14h30 Sortie en Baie de Canche
> Voir p. 30

LUN 25

Saint-Josse-sur-Mer | 9h30 Sortie nature
> Voir p. 46

Le Touquet | 10h30 Visite à vélo - art déco
> Voir p. 35

Le Touquet | 10h Découverte du pré-salé
> Voir p. 37

MER 27

Le Touquet | 14h30 Visite à vélo
> Voir p. 27

VEN 29

Le Touquet | 14h30 Visite architecture balnéaire
> Voir p. 31

SAM 30

Le Touquet | 10h30 Visite guidée - Les célébrités
> Voir p. 26

Inxent | 12h Le petit

gouleton du Patrimoine
> Voir p. 26

Etaples | 14h30 Visite guidée des graffs
> Voir p. 23

Merlimont | 17h30 Patrimoine en terrasse
> Voir p. 40

DIM 31

Le Touquet | 10h et 11h Visite Hôtel de Ville
> Voir p. 27

Le Touquet | 10h Balade dans les jardins de la Manche
> Voir p. 28

Le Touquet | 14h30 Atelier blasons
> Voir p. 28

Le Touquet | 14h30 Sortie en Baie de Canche
> Voir p. 30

➔ JUIN

SAM 6

Camiers | 14h Sortie nature
> Voir p. 18

Le Touquet | 10h30 Visite architecture balnéaire
> Voir p. 31

Montreuil | 11h Visite guidée flash
> Voir p. 40

Merlimont | 11h Visite guidée en rosalie
> Voir p. 40

Le Touquet | 14h30 Visite à vélo d'une guerre à l'autre
> Voir p. 31

DIM 7

Le Touquet | 10h Sortie en Baie de Canche
> Voir p. 30

Le Touquet | 14h et 15h Visite Hôtel de Ville
> Voir p. 27

MER 10

Le Touquet | 10h Sortie en Baie de Canche
> Voir p. 30

VEN 12

Le Touquet | 14h30 Sortie en Baie de Canche
> Voir p. 30

Saint-Josse-sur-Mer | 21h Sortie nature
> Voir p. 47

SAM 13

Le Touquet | 10h30 Visite guidée face mer
> Voir p. 29

Le Touquet | 14h30 Visite à vélo - art déco
> Voir p. 35

Stella-Plage | 17h30 Patrimoine en terrasse
> Voir p. 47

Montreuil | 19h Le banquet Montreuillois
> Voir p. 46

DIM 14

Etaples | 9h Sortie nature - plante comestible
> Voir p. 24

Le Touquet | 10h et 11h Visite Hôtel de Ville
> Voir p. 27

Le Touquet | 14h30 Visite à vélo
> Voir p. 27

Le Touquet | 14h30 Balade sensorielle en forêt
> Voir p. 39

L'agenda en un clin d'œil

➔ JUIN

MER 17

Le Touquet | 10h Sortie en Baie de Canche
> Voir p. 30

VEN 19

Etaples | 19h30 Sortie nature solstice d'été
> Voir p. 24

SAM 20

Montreuil | 11h Visite guidée flash
> Voir p. 40

Etaples | 14h30 Visite guidée des graffs
> Voir p. 23

Le Touquet | 14h30 Visite à vélo - les villas
> Voir p. 36

DIM 21

Le Touquet | 10h et 11h Visite Hôtel de Ville
> Voir p. 27

MER 24

Berck | 14h30 Atelier calligraphie
> Voir p. 16

SAM 27

Le Touquet | 10h30 Visite architecture balnéaire
> Voir p. 31

Montreuil | 11h Visite guidée flash
> Voir p. 40

Etaples | 14h30 Visite guidée architecture
> Voir p. 25

DIM 28

Le Touquet | 10h et 11h Visite Hôtel de Ville
> Voir p. 27

Bréxent-Enocq | 10h - 17h Jeu de piste
> Voir p. 17

Bréxent-Enocq | 10h30 Visite guidée du village
> Voir p. 16

Bréxent-Enocq | 14h - 17h Atelier Brique
> Voir p. 17




Suivez-nous :

📷 @patrimoinedumontreuilloisco

📌 Patrimoine du Montreuillois en Côte d'Opale

Légende

 = organisé par l'OTMCO
Office de Tourisme du Montreuillois en Côte d'Opale



Nature



Patrimoine / Histoire



Dégustation



Nocturne



Art / Spectacle



Jeunesse



À pied



À cheval



À vélo



En barque



En gyropode



En rosalie

VISITES GUIDÉES : DEEEEEMANDEZ LE PROGRAMME

Que ce soit à pied, à vélo ou en barque, au grand air ou sous terre, le service Patrimoine de l'Office de Tourisme du Montreuillois en Côte d'Opale vous propose une super programmation de visites guidées tout au long de l'année !

Vous pensiez que les visites guidées étaient passées de mode ? C'est que vous n'avez pas encore testé les nôtres...

✚ Whether by foot, by boat, in the air or underground, the Heritage Department of the Montreuillois en Côte d'Opale Tourist Office offers you a great program of guided tours throughout the year! You thought that guided tours were out of fashion? You must not have tried ours yet...

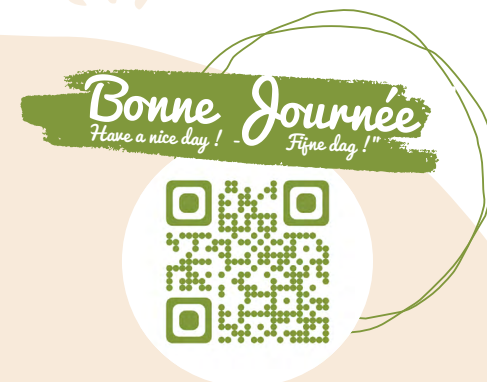
🚣 Te voet, per boot, in de lucht of onder de grond, de afdeling Erfgoed van het Toeristen dienst van de Montreuillois aan Opaalkust bied je het hele jaar door een uitgebreid programma rondleidingen! Je dacht dat rondleidingen uit de mode waren? Dan heb je die van ons vast nog niet geprobeerd...



➡ Découvrez les prochains rendez-vous par ici :

*✚ Find out the upcoming dates here:
🇧🇪 Lees hier meer over aankomende data.*

Flashez!
pour découvrir nos brochures
Scan the code! - Scan de code!





Des expériences à vivre

Montreuillois en Côte d'Opale ●●●

- Visites guidées,
- Sorties nature,
- Ateliers...

> ATTIN



VISITE GUIDÉE : PATRIMOINE EN BARQUE, APÉRO SUR L'EAU



VEN 8 et 15 MAI | 18H

Le temps d'une petite balade en barque au fil de la Canche, venez apprécier la nature et le patrimoine de la vallée. Le petit plus ? Une petite douceur le matin ou un apéritif aux saveurs locales vous est proposé. Il ne vous reste plus qu'à boire les paroles du guide qui vous accompagne...

1h | Jauge limitée | Tarif unique : 25€ (location de la barque et apéritif inclus) | Rendez-vous à l'embarcadère du petit Quentovic, 11 bis du Marais, Attin | Réservation obligatoire au 03 21 06 04 27 ou accueil@destinationmontreuil-surmer.com | Animé par le service d'Animation et de Valorisation du Patrimoine de l'OTMCO en partenariat avec Le Petit Quentovic.

> BERCK-SUR-MER



ATELIER : CALLIGRAPHIE EN LUMINURE MÉDIÉVALE



MER 24 JUIN | 14h30

Certaines cités possèdent leur propre blason dès le Moyen Âge. Viens comprendre les règles de l'Héraldique et repars avec ton propre blason.

1h | Gratuit | Jauge limitée | À partir de 7 ans | Réservation obligatoire au 03 21 89 49 49 ou sur le site mediathèques.ca2bm.fr | Rendez-vous à la médiathèque de Berck | Animé par le service d'animation et de valorisation du patrimoine de l'OTMCO en collaboration avec le réseau des Médiathèques de la CA2BM.

> BREXENT-ENOCQ



VISITE GUIDÉE : HISTOIRE DE BREXENT-ENOCQ



DIM 28 JUIN | 10H30

Suivez Karine à travers les chemins pour en découvrir plus sur l'Histoire de ce patrimoine rural.

1h | Gratuit | Dans le cadre du Festival des Randonnées | Informations : 03 21 06 04 27 ou accueil@destinationmontreuil-surmer.com | Animé par le service d'Animation et de Valorisation du Patrimoine de l'OTMCO.

JEU DE PISTE



DIM 28 JUIN | 10H-17H

Amateurs de devinettes, énigmes et petits défis ? Ne loupez pas ce jeu de piste ludique à découvrir en famille ! L'occasion parfaite d'en apprendre plus sur le village tout en s'amusant.

En Continu | Gratuit | Dans le cadre du Festival des Randonnées | Informations : 03 21 06 04 27 ou accueil@destinationmontreuil-surmer.com | Animé par le service d'Animation et de Valorisation du Patrimoine de l'OTMCO.

ATELIER BRIQUE



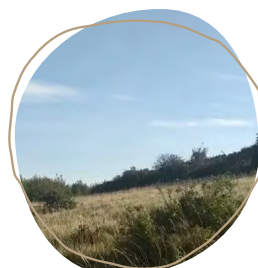
DIM 28 JUIN | 14H-17H

Lors d'un atelier participatif, venez apprendre la technique de la brique crue !

En Continu | Gratuit | Dans le cadre du Festival des Randonnées | Informations : 03 21 06 04 27 ou accueil@destinationmontreuil-surmer.com | Animé par le service d'Animation et de Valorisation du Patrimoine de l'OTMCO.

> CAMIERS-SAINTE-CÉCILE

SORTIE NATURE : COUCHER DE SOLEIL SUR LES COTEAUX



VEN 17 AVR | 18H45

Les couleurs chatoyantes, les sons et odeurs, les sensations des dernières lueurs des rayons de soleil... Une fois l'astre couché, une partie du vivant se repose, mais un autre monde s'offre à nous !

2h30 | Tarif : 3€, Gratuit pour les moins de 12 ans | Inscriptions obligatoires à l'Office de Tourisme de Camiers Sainte-Cécile au 03 21 84 72 18 | Accessible dès 8 ans, les chiens ne sont pas autorisés | Prévoyez des chaussures de marche et si vous en possédez une paire de jumelles | Rdv à la Gare de Dannes-Camiers | Proposée par le conservatoire d'espaces naturels des Hauts de France, en partenariat avec EQIOM et l'Office de Tourisme de Camiers-Sainte-Cécile.

SORTIE NATURE : A LA DECOUVERTE DU PETIT PEUPLE DE L'ESTRAN



JEU 23 AVR | 9H30

Le retrait de la marée laisse sur la plage et dans les retenues d'eau de nombreux trésors naturels. Équipés de filets, tentez de capturer ces mystérieux habitants. L'occasion également de faire un petit ramassage de déchets !

2h | Tarif: 5€/personne | Inscription obligatoire et réservation sur le site du festival de l'oiseau, <https://www.festival-oiseau-nature.com/> | Rdv au Parking à bateaux à Sainte-Cécile.

> CAMIERS-SAINTE-CÉCILE (suite)



MARCHE MÉDITATIVE



JEU 23 AVR | 15H

Petits et grands s'offrent une parenthèse de lenteur et de présence. Au fil des pas, chacun apprend à écouter sa respiration, à observer la nature et à savourer l'instant. Une expérience idéale pour se reconnecter.

Tarif : 3€ par adulte, gratuit pour les moins de 12 ans | Inscriptions obligatoires à l'Office de Tourisme de Camiers Sainte-Cécile au 03 21 84 72 18.



SORTIE NATURE : PIAFS ET LECTURE



SAM 2 MAI | 9H

Venez aiguiser vos sens lors d'une balade matinale mêlant observation et lectures naturalistes autour des oiseaux. Guidés par le Conservateur bénévole, ouvrons grand les oreilles pour écouter leurs chants et découvrir les mots qui les célèbrent.

2h | Tarif: 5€ | Prévoir des chaussures de marche ou des bottes | Inscription auprès du conservatoire d'espaces naturels sur cen-hautsdefrance.org | Prévoir des chaussures de marche ou des bottes et jumelles | Proposée par CEN des Hauts-de-France, en partenariat avec l'Office de Tourisme de Camiers Sainte-Cécile et Eqiom.



SORTIE NATURE : RENCONTRE AVEC LA NATURE



SAM 23 MAI | 14H

Organisé par l'Association Baie de Canche (Camiers, Étapes-sur-Mer et Le Touquet), participez à un jeu de piste et découvrez le site naturel du Domaine du Rohart et des dunes de Sainte-Cécile.

Gratuit | Rdv : Parking du Rohard, rue de Sainte-Cécile à Camiers | Proposée par l'Association Baie de Canche.



SORTIE NATURE : COMMENT LA NATURE S'EXPRIME SUR UNE ANCIENNE CARRIÈRE ?



SAM 6 JUIN | 14H

Accompagné par le Conservateur bénévole, venez découvrir une ancienne carrière exceptionnellement ouverte au public. Explorez la résilience de la nature et observez comment plantes et animaux reprennent peu à peu leurs droits.

2h | Gratuit | Inscription auprès du Conservatoire d'espaces naturels des Hauts-de-France sur cen-hautsdefrance.org | Prévoir Chaussures de marche et jumelles | Proposée par CEN des Hauts-de-France, en partenariat avec les communes et l'entreprise Eqiom, dans le cadre de Hauts-de-France Nature.

> CORMONT



JEU DE PISTE CONTÉ

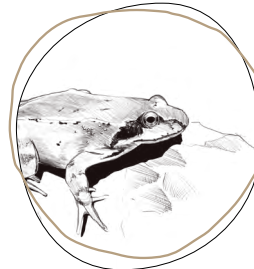


SAM 9 MAI | 15H

Se laisser porter par un conte, suivre les lutins de la forêt des légendes. (Re)découvrir Cormont. Se choisir une équipe. Trouver des indices. Écouter des histoires. Partager ... Imprimer des notes nomades. Rêver ... Et trouver ensemble les secrets que l'endroit nous a cachés. Elle conte sur ses notes, il joue sur ses mots. Un jeu de piste préparé par le service patrimoine et animé par la Cie Mille Mots (Nadine Demarey et Philippe Carpentier).

2h | Gratuit | À partir de 6 ans | Jauge limité | Réservation : culture@ca2bm.fr ou 03 21 06 81 43 | Rendez-vous à Cormont.

> ÉTAPLES-SUR-MER



SORTIE NATURE : LES AMPHIBIENS AVEC EDEN 62



DIM 12 AVR | 10H

Les mares de la Réserve Naturelle Nationale de la Baie de Canche abritent une riche diversité d'amphibiens, parmi lesquels les anoues et les urodèles. Partons à leur rencontre et découvrons comment la réserve contribue à leur préservation.

Gratuit | Jauge limitée | Rendez-vous sur le parking du cimetière britannique d'Étapes | Inscription en ligne sur www.eden62, rubrique "Sorties nature".



SORTIE NATURE : BALADE NATURE



MAR 14 AVR | 9H

Partez à la découverte de la Réserve Naturelle Nationale de la Baie de Canche et de ses richesses naturelles.

4h | Tarif: 5€/personne | Inscription obligatoire auprès du service nature au 03 21 84 13 93 ou 06 66 25 03 72 ou nature.etaples@gmail.com | Rdv au Clos Saint-Victor, Bd Bigot-Descelers.



VISITE GUIDÉE : LES PEINTRES DE LA COLONIE D'ÉTAPLES-SUR-MER



MER 15 AVR | 14H30

La Ville d'Étapes-sur-Mer, à la fin du 19^e siècle, grâce à son aspect pittoresque et sa belle lumière, a vu l'installation d'une colonie d'artistes internationaux. Suivant quelques précurseurs comme Eugène Boudin, des peintres de toutes nationalités comme Eugène Chigot, Myron Barlow, Isobel Rae... ont posé leurs chevalets dans les rues. Séduits par la Canche, la cité et les paysages alentours, ils ont créé une véritable effervescence artistique! Présentation illustrée du contexte (diaporama) et balade commentée dans les rues de la ville..

1h30 | De 2 à 35 personnes | Tarifs : 5 €/adulte, 4 €/enfant | Rendez-vous : Office de Tourisme, La Corderie, Bd Bigot-Descelers | Renseignements et réservation à l'Office de Tourisme au 03 21 09 56 94 | Animée par le Musée Quentovic.



SORTIE NATURE : LES PHOQUES DE LA BAIE DE CANCHE



JEU 16 AVR | 13H30
SAM 25 AVR | 9H

A la marée descendante, observez les phoques rejoindre les reposoirs et apprenez-en davantage sur leur mode de vie et les bons gestes à adopter pour les observer sans les déranger.

3h | Tarif: 5€/personne | Inscription obligatoire auprès du service nature au 03 21 84 13 93 ou 06 66 25 03 72 ou nature.etaples@gmail.com | Rdv au Clos Saint-Victor, Bd Bigot-Descelers.



SORTIE NATURE : LA NATURE AU LEVER DU JOUR



VEN 17 AVR | 7H

Rendons-nous de bon matin dans la Réserve Naturelle de Baie de Canche pour y contempler avec discrétion son petit peuple.

3h | Gratuit | Inscriptions obligatoires sur le site <https://eden62.fr/sorties-nature/sorties-nature/> | Rdv : Parking du cimetière Britannique d'Étaples-sur-Mer.



SORTIE NATURE : LES OISEAUX DE L'ESTUAIRE



SAM 18 AVR | 11H30

Au printemps, la baie de Canche devient une zone de halte nécessaire pour tous les migrateurs en route vers leurs quartiers d'été. Passereaux, canards mais également limicoles. Venez découvrir cette magnifique diversité à l'occasion des grandes marées.

3h | Tarif: 5€/personne | Inscription obligatoire et réservation sur le site du festival de l'oiseau, <https://www.festival-oiseau-nature.com/> | Rdv au Clos Saint-Victor, Bd Bigot-Descelers.



VISITE GUIDÉE : LA CRAIE, RESSOURCE NATURELLE PRÉCIEUSE



SAM 18 AVR | 14H30

Suivez le guide pour découvrir comment la craie, invisible au premier coup d'œil, est bien présente à Étaples... Exploitée depuis des siècles dans des carrières sous diverses formes (chaux, moellons, pierre de taille...), c'est une ressource indispensable !

1h | De 2 à 35 personnes | Tarifs : 5 €/adulte, 4 €/enfant | Rendez-vous : Office de Tourisme, La Corderie, Bd Bigot-Descelers | Renseignements et réservation à l'Office de Tourisme au 03 21 09 56 94 Animée par le Musée Quentovic.



SORTIE NATURE : LA PHOTOGRAPHIE DES OISEAUX DU BORD DE MER



LUN 20 AVR | 12H

De nombreux oiseaux peuplent l'estuaire de la Canche, partagez l'expérience d'un guide nature et photographe pour tenter de capturer l'avifaune locale dans votre objectif. Un téléobjectif est un plus pour cette sortie ainsi qu'un équipement vestimentaire « neutre ».

3h | Tarif: 12€/personne | Inscription obligatoire et réservation sur le site du festival de l'oiseau, <https://www.festival-oiseau-nature.com/> | Rdv au Clos Saint-Victor, Bd Bigot-Descelers.



KAYAK NATURE EN BAIE DE CANCHE



MAR 21 AVR | 10H30

Embarquez pour une aventure en kayak au cœur de la baie de Canche, un écosystème unique où la faune et la flore se révèlent au fil de l'eau. Glissez silencieusement entre les bancs de sable, là où le kayak est l'embarcation parfaite pour ne pas effrayer les habitants de la baie.

3h | Tarif: 35€/personne | Inscription obligatoire et réservation sur le site du festival de l'oiseau, <https://www.festival-oiseau-nature.com/> | Rdv : Centre nautique de la Canche, Bd Bigot Descelers, Étaples-sur-Mer | Prévoir une tenue adaptée.



SORTIE NATURE : LES OISEAUX CHANTEURS



MER 22 AVR | 9H

Le printemps est une période propice pour écouter les vocalises des différentes espèces d'oiseaux présentes sur les espaces naturels de la commune.

3h | Tarif: 5€/personne | Inscription obligatoire et réservation sur le site du festival de l'oiseau, <https://www.festival-oiseau-nature.com/> | Rdv au Clos Saint-Victor, Bd Bigot-Descelers.



VISITE GUIDÉE : HISTOIRE D'ÉTAPLES-SUR-MER



MER 22 AVR | 14H30

La Ville d'Étaples-sur-Mer bénéficie d'une riche histoire, grâce à son ancienneté due à sa situation géographique entre terre et mer. Après un diaporama retraçant les périodes marquantes (Antiquité, Moyen Âge, transformations du 19^e et 20^e siècle...), vous flânerez dans les rues de la ville pour découvrir les sites qui illustrent cette histoire : moulin, hôtel de ville, place du marché, marché, halle à la criée, calvaire...

1h30 | De 2 à 35 personnes | Tarifs : 5 €/adulte, 4 €/enfant | Rendez-vous : Office de Tourisme, La Corderie, Bd Bigot-Descelers | Renseignements et réservation à l'Office de Tourisme au 03 21 09 56 94 | Animée par le Musée Quentovic.

> ÉTAPLES-SUR-MER (suite)



SORTIE NATURE : FAUNE CRÉPUSCULAIRE



VEN 24 AVR | 20H

Nous rejoindrons la campagne étaploise pour une balade entre chien et loup. Équipés d'un détecteur ultrason, nous écouterons les vocalises des chiroptères et peut-être aurons-nous également la chance d'entendre l'abolement du Chevreuil européen ou le hullement de la Chouette hulotte.

2h | Tarif: 5€/personne | Inscription obligatoire et réservation sur le site du festival de l'oiseau, <https://www.festival-oiseau-nature.com/> | Rdv au Clos Saint-Victor, Bd Bigot-Descelers.



VISITE GUIDÉE : LE CIMETIÈRE BRITANNIQUE D'ÉTAPLES-SUR-MER



SAM 25 AVR | 14h30

Présentation illustrée du contexte (diaporama) et balade commentée du cimetière britannique. Durant la Première Guerre mondiale, un immense camp d'entraînement et des dizaines d'hôpitaux s'implantent à Étapes-sur-mer. Ancien camp de base militaire des Alliés, la zone stratégique d'Étapes peut accueillir jusqu'à cent mille soldats prêts à partir au front. Le cimetière, dont Sir Edwin

Lutyens conçoit le monument, est inauguré le 14 mai 1922 par le Roi d'Angleterre George V. Appartenant à l'ensemble des 139 sites funéraires tout au long du Front Ouest inscrits au patrimoine mondial de l'Unesco, le plus grand cimetière du Commonwealth sur le continent accueille plus de 11 500 soldats de toutes nationalités, inhumés face à la Canche.

1h30 | De 2 à 35 personnes | Tarifs : 5 €/adulte, 4 €/enfant | Rendez-vous : Office de tourisme, La Corderie, Bd Bigot-Descelers | Attention : prévoir son véhicule pour déplacement sur site (à 2 km) | Renseignements et réservation à l'Office de Tourisme au 03 21 09 56 94 | Animée par le Musée Quantovic.



SORTIE NATURE : DANS LES COU- LISSES DE LA RÉSERVE NATURELLE NATIONALE DE LA BAIE DE CANCHE



DIM 26 AVR | 10H

Guidés par une animatrice nature, vous découvrirez les plantes, les traces d'animaux, les paysages cachés et les équilibres fragiles de cet espace préservé.

Gratuit | Inscriptions obligatoires sur le site <https://eden62.fr/sorties-nature/sorties-nature/> | Rdv : Parking du cimetière Britannique d'Étapes-sur-Mer.



VISITE GUIDÉE : LES GRAFFS DANS LA VILLE



**MER 29 AVR | 14H30 - SAM 30 MAI | 14H30
SAM 20 JUIN | 14H30**

Venez découvrir, lors d'une balade accompagnée, le street art présent dans la ville avec les graffs de C215, Madeingraffiti, KMU, Jef Aérosol... Cet art urbain, inspiré à Étapes-sur-mer du patrimoine maritime de la commune, se découvre au détour d'une rue et nous surprend ! Balade commentée dans la ville.

2h | De 2 à 35 personnes (bons marcheurs) | Tarifs : 5 €/adulte, 4 €/enfant | Rendez-vous: Office de tourisme, La Corderie, Bd Bigot-Descelers | Renseignements et réservation à l'office de tourisme au 03 21 09 56 94 | Animée par le Musée Quantovic.



PRINTEMPS DES CIMETIÈRES : VISITE GUIDÉE : « LE CIMETIÈRE MILITAIRE D'ÉTAPLES : LES FEMMES DANS LE CONFLIT »



SAM 9 MAI | 14h30

Saviez-vous que plus de 2 500 femmes ont joué un rôle actif dans le camp militaire d'Étapes-sur-mer pendant la Première Guerre mondiale ? Infirmières, volontaires, artistes ou mécènes, elles ont

marqué l'histoire par leur engagement dans l'effort de guerre. Cette visite guidée vous invite à découvrir leur quotidien, les récits touchants de Vera Brittain, Helen Boylston... et les raisons pour lesquelles certaines d'entre elles reposent aujourd'hui dans ce cimetière du Commonwealth. 1h30 | De 2 à 35 personnes | Tarifs : 5 €/adulte, 4 €/enfant | Rendez-vous : Office de Tourisme, La Corderie, Bd Bigot-Descelers | Attention : prévoir son véhicule pour déplacement sur site (à 2 km) | Renseignements et réservation à l'Office de Tourisme au 03 21 09 56 94 | Animée par le Musée Quantovic | Dans le cadre de la 10^e édition du printemps des cimetières.



ANIMATION NATURE : HAIE CHAMPÊTRE ET ARBRES FRUITIERS



SAM 9 MAI | 15H

Envie de planter une haie champêtre ou des arbres fruitiers chez vous ? Venez profiter des conseils du service Nature pour vous aiguiller dans le choix et l'entretien des espèces.

1h | Gratuit | Inscription obligatoire auprès du service nature au 03 21 84 13 93 ou 06 66 25 03 72 ou nature.etaples@gmail.com | Rdv au Clos Saint-Victor, Bd Bigot-Descelers | Dans le cadre de Salon Nature et Jardin.



SORTIE NATURE : DÉCOUVERTE DE LA BAIE DE CANCHE



DIM 10 MAI | 9H

Envie de planter une haie champêtre ou des arbres fruitiers chez vous ? Venez profiter des conseils du service Nature pour vous aiguiller dans le choix et l'entretien des espèces.

3h | Gratuit | Inscription obligatoire auprès du service nature au 03 21 84 13 93 ou 06 66 25 03 72 ou nature.etaples@gmail.com | Rdv au Clos Saint-Victor, Bd Bigot-Descelers | Dans le cadre de Salon Nature et Jardin.

> ÉTAPLES-SUR-MER (suite)



2^E ÉDITION DE LA RENCONTRE AVEC LA NATURE EN BAIE DE CANCHE



SAM 23 MAI | 14H - 17H

À travers une série d'ateliers pédagogiques, découvrez les secrets du littoral, observez la faune et la flore de près, et apprenez à comprendre ce qui se cache derrière chaque paysage.

Gratuit | Ouvert à tous | Sans inscription | Rdv au Cimetière Britannique d'Étaples
Organisée par ABC, Eden62, Le conservatoire d'espaces naturels, Camiers-Sainte

Cécile, Étaples-sur-Mer et Le Touquet.



PROJECTION PHOTO « PREMIER REGARD PHOTOGRAPHIQUE SUR LA POPULATION D'ÉTAPLES-SUR-MER »



SAM 23 MAI | 14H30

Plongez dans Étaples-sur-Mer au 19^e siècle grâce à Gustave Souquet (1805-1867), photographe amateur qui a saisi, avec un long temps de pose, les visages de son époque. Ses portraits exceptionnels révèlent un pan méconnu de la société étaploise : notables en habits, artisans avec leurs outils, familles bourgeoises ou marins... À travers le regard du photographe, entrez dans le quotidien d'une ville en pleine mutation, où chaque cliché raconte une histoire.

Gratuité dans la limite des places disponibles | Rendez-vous : Office de tourisme, La Corderie, Bd Bigot-Desceliers, Salle pédagogique | Renseignements à l'Office de Tourisme au 03 21 09 56 94 | Animée par le Musée Quentovic.



SORTIE NATURE : PLANTE COMESTIBLE DU BORD DE MER



DIM 14 JUIN | 9H

Salicorne, Obione faux pourpier, Aster maritime ... De nombreuses plantes de prés salés font le régal des papilles. Après une partie sur le terrain, consacrée à la reconnaissance de ces plantes et à une petite récolte, retour au Clos Saint-Victor pour une dégustation.

2h30 | Tarif: 12€/personne | Inscription obligatoire auprès du service nature au 03 21 84 13 93 ou 06 66 25 03 72 ou nature.etaples@gmail.com | Rdv au Clos Saint-Victor, Bd Bigot-Desceliers.



SORTIE NATURE: RANDONNÉE SOLSTICE D'ÉTÉ



VEN 19 JUIN | 19H30

Le solstice d'été est le moment idéal pour profiter des plus longues journées de l'année et des magnifiques paysages de la Côte d'Opale. Ce parcours vous permettra d'admirer une vue panoramique de la Baie de Canche au coucher du soleil tout en profitant de votre repas tiré du sac.

15km | Tarif: 5€/personne | Inscription obligatoire auprès du service nature au 03 21 84 13 93 ou 06 66 25 03 72 ou nature.etaples@gmail.com | Rdv à définir.



VISITE GUIDÉE : L'ARCHITECTURE D'ÉTAPLES-SUR-MER



SAM 27 JUIN | 14H30

Suivez le guide pour découvrir l'architecture de la ville au fil des siècles. Tout au long des siècles, les matériaux utilisés et l'urbanisme a bien évolué : découvrez les maisons de pêcheurs, le style balnéaire, le style éclectique, les façades typiques des bâtiments industriels ou des hôtels particuliers. Apprenez à reconnaître les détails des façades caractéristiques d'une période ou d'un style ! Balade commentée dans la ville.

1h30 | De 2 à 35 personnes | Tarifs : 5 €/adulte, 4 €/enfant | Rendez-vous : Office de Tourisme, La Corderie, Bd Bigot-Desceliers | Renseignements et réservation à l'office de tourisme au 03 21 09 56 94 | Animée par le Musée Quentovic.

> GROFFLIERS



VISITE GUIDÉE : LA BAIE D'AUTHIE, L'HISTOIRE AU NATUREL



JEU 16 AVR | 11H

SAM 2 et 23 MAI | 11H

Port médiéval disparu, espace naturel protégé, colonie de peintres... Du château de la Mollière au belvédère surplombant la Baie d'Authie, venez découvrir l'histoire de ce petit coin de nature préservé.

1h | Jauge limitée | Tarif plein : 5€, Tarif réduit: 3€ | Réservation conseillée au 03 21 84 34 00 ou tourisme.rangduffliers@gmail.com | Rendez-vous : Parking de la baie d'Authie, rue Charles Delesalle, Groffliers | Animée par le service d'Animation et de Valorisation du Patrimoine de l'OTMCO.



CUEILLETTE ET BRIN DE CAUSETTE DANS LA BAIE



JEU 14 MAI | 19H

En baie d'Authie, entre dunes et sous-bois, suivez Karine et André. Ils vous régaleront de leurs échanges passionnés et passionnants. Si vous avez soif d'histoire et que goûter la baie vous tente, n'attendez plus et réservez-vite votre place !

1h30 | Jauge limitée | Se munir d'une lampe torche | Tarif plein : 9€ , Tarif réduit : 7€ | Rendez-vous sur le parking Baie d'Authie, rue Charles Delesalle
Réservation conseillée au 03 21 84 34 00 ou tourisme.rangduffliers@gmail.com | Animée par le service d'Animation et de Valorisation du Patrimoine de l'OTMCO en partenariat avec André Lhoër de l'association d'animation ancienne | Dans le cadre de l'Action Espace Nature Hauts-de-France.

> INXENT



LES PETITS GUEULETONS DU PATRIMOINE

SAM 30 MAI | 12H

Un petit coin bucolique, une belle table garnie de produits locaux avec lesquels se régaler, et tout autour des curieux désireux de se remplir la panse tout en en apprenant plus sur l'Histoire du village. Les petits gueuletons du Patrimoine sont l'alliance parfaite entre convivialité, gourmandise et découverte locale... en cassant la croûte avec un guide du coin !



1h30 | Tarif: 20€/personne | Jauge limitée | Le lieu de rdv sera communiqué au moment de l'inscription | Réservation obligatoire au 03 21 06 04 27 ou accueil@destinationmontreuil-surmer.com | Animée par le service d'Animation et de Valorisation du Patrimoine de l'OTMCO.

> LA MADELAINE-SOUS-MONTREUIL



CUÉILLETTE ET BRIN DE CAUSSETTE DANS LES MARAIS

JEU 16 AVR | 10H

Sur les rives de la Canche à la fraîcheur des marais de la Madelaine-sous-Montreuil, suivez Karine et André. Ils vous régaleront de leurs échanges passionnés et passionnants. Si vous avez soif d'histoire et que goûter le marais vous tente, n'attendez plus et réservez-vite votre place !



1H30 | Jauge limitée | Tarif plein : 9€ , Tarif réduit : 7€ | Rendez-vous sur le parking rue de la Grenouillère | Réservation conseillée au 03 21 06 04 27 ou accueil@destinationmontreuil-surmer.com | Animée par le service d'Animation et de Valorisation du Patrimoine de l'OTMCO.

> LE TOUQUET-PARIS-PLAGE



VISITE GUIDÉE : LE TOUQUET DES CÉLÉBRITÉS

SAM 11 AVR | 10H30 - VEN 1^{er}, 30 MAI | 10H30
SAM 20 MAI | 10H30

Maurice Ravel, Somerset Maugham, Serge Gainsbourg, Jacques Chirac et Tony Blair ou encore Brad Pitt et Angelina Jolie... Le Touquet-Paris-Plage a accueilli depuis ses débuts de nombreuses personnalités ! Des vedettes aux grandes stars internationales, ces célébrités amoureuses du Touquet n'auront plus de secret pour vous !



1h30 | Jauge limitée | Tarif plein : 9€ \ Tarif réduit : 7€ / Tarif enfant : 6€ \ Tarif famille (2 adultes + 2 enfants) : 24€
Rendez-vous : Office de Tourisme, Jardin des Arts | Sur réservation au 03 21 06 72 00 ou sur www.letouquet.com
Animé par le Pôle Patrimoine & Nature du Touquet&CO.



VISITE GUIDÉE À VÉLO : BRITISH TOUR : L'INFLUENCE DES BRITANNIQUES AU TOUQUET-PARIS-PLAGE



SAM 11 AVR | 14H30 - MER 29 AVR | 10H30
VEN 15, MER 27 MAI | 14H30 - DIM 14 JUIN | 14H30

Depuis l'arrivée de John Whitley, Le Touquet-Paris-Plage a tissé des liens étroits avec l'Angleterre qui en ont fait la plus britannique des stations françaises ! Du Prince de Galles à Ian Fleming, du golf au Westminster, suivez le guide pour une visite « so british » et découvrez les personnages et les endroits fréquentés par nos voisins d'Outre Manche.

1h30 | Jauge limitée | Tarif plein : 9€ \ Tarif réduit : 7€ / Tarif enfant : 6€ \ Tarif famille (2 adultes + 2 enfants) : 24€
Rendez-vous : Office de Tourisme, Jardin des Arts | Sur réservation au 03 21 06 72 00 ou sur www.letouquet.com
Animé par le Pôle Patrimoine & Nature du Touquet&CO.



VISITE GUIDÉE : L'HÔTEL DE VILLE, HISTOIRE ET ARCHITECTURE D'UN BÂTIMENT HORS DU COMMUN



DIM 12, 19, 26 AVR | 10H ET 11H - DIM 3 MAI | 14H ET 15H
DIM 10, 17, 24, 31 MAI | 10H ET 11H
DIM 7 JUIN | 14H ET 15H - DIM 14, 21, 28 JUIN | 10H ET 11H

Édifié dans la période faste de l'entre-deux-guerres, l'Hôtel de Ville du Touquet-Paris-Plage impressionne par son aspect et ses dimensions imposantes. Les architectes se sont inspirés à la fois du style néo-tudor,

anglo-normand ou flamand, le tout avec une touche art-déco qui lui donne toute sa personnalité. La visite guidée de l'édifice vous fera découvrir la majestueuse salle d'honneur, digne d'un château anglais, la salle du conseil et son mobilier original ou la salle des mariages au plafond d'inspiration Tudor. Les fans d'Harry Potter s'imagineront sans aucun doute évoluer dans un décor digne de Poudlard !

1h | Jauge limitée | Tarif plein : 6.5€ \ Tarif réduit : 5.5€ / Tarif enfant : 4.5€ \ Tarif famille (2 adultes - 2 enfants) : 18€
Gratuité pour les guides-conférenciers et carte ICOM & ICOMOS (contactez l'Office de Tourisme) | Rendez-vous : porte d'honneur, place Edouard VII, en face de l'église Sainte Jeanne d'Arc | Sur réservation au 03 21 06 72 00 ou sur www.letouquet.com | Animé par le Pôle Patrimoine & Nature du Touquet&CO.



VISITE GUIDÉE : LA NATURE AU TOUQUET, UNE SOURCE D'INSPIRATION POUR LES PEINTRES



DIM 12 AVR | 10H - VEN 15 MAI | 10H

Quand l'art rencontre la nature ! Nos guides passionnés vous proposent une visite guidée à double voix : Isabelle, guide nature, et Emilie, médiatrice du musée, partagent avec vous l'une des plus belles sources d'inspiration qui soit : la nature. Partez à la découverte des paysages de la perle de la Côte d'Opale qui ont inspiré les peintres impressionnistes venus des quatre coins du monde.

2h | Jauge limitée | Tarif plein : 9€ \ Tarif réduit : 7€ / Tarif enfant : 6€ / Tarif famille (2 adultes + 2 enfants) : 24€ \ Gratuité pour les guides-conférenciers et carte ICOM & ICOMOS (contactez l'Office de Tourisme) | Rendez-vous : Guérite d'accueil du Centre Nautique de la Baie de Canche, avenue Jean Ruet | Sur réservation au 03 21 06 72 00 ou sur www.letouquet.com | Animé par le Pôle Patrimoine & Nature du Touquet&CO en partenariat avec le Musée du Touquet-Paris-Plage Edouard Champion.

> LE TOUQUET-PARIS-PLAGE (suite)



BALADE DANS LES JARDINS DE LA MANCHE : LE PRINTEMPS S'INSTALLE !



DIM 12, VEN 24 AVR | 14H30
VEN 17 AVR | 10H - JEU 14 et DIM 31 MAI | 10H

Lors de cette visite, venez admirer les couleurs printanières des jardins avec la floraison des hellébores et des plantes à bulbes : muscaris, tulipes, narcisses et les variétés d'ail d'ornement annoncent le retour des beaux jours. Plus tard dans la saison, les cerisiers

japonais prendront le relais et déploieront leurs fleurs délicates et éphémères, offrant un spectacle plein de poésie et invitant à la contemplation.

2h | Jauge limitée | À pied | Tarif plein : 9€ / Tarif réduit : 7€ / Tarif enfant : 6€ / Tarif famille : 24€ | Rendez-vous : Jardins des arts, entre l'hôtel Westminster et l'avenue Saint-Jean | Sur réservation au 03 21 06 72 00 ou sur www.letouquet.com | Animé par le Pôle Patrimoine et Nature du Touquet&Co.



ATELIER : A VOS BLASONS !



DIM 12, DIM 19, MER 29 AVR | 14H30
MER 22 AVRIL | 10H30 - DIM 17, DIM 31 MAI | 14H30

Dès le Moyen Âge, seigneurs, chevaliers et cités possèdent leur propre blason. À quoi peuvent bien correspondre ce lion aux griffes fourchues et ce bateau voguant sur les flots qui y sont représentés ? À quoi servent-ils ? Toi aussi, crée les armoiries de ta famille et repars avec ton blason personnalisé.

1h30 | Jauge limitée | Pour petits et grands, à partir de 6 ans (enfants accompagnés d'au moins 1 adulte) | 8€/personne participant à l'activité | Rendez-vous : Hôtel de ville du Touquet-Paris-Plage, porte d'honneur, place Édouard VII, en face de l'église | Sur réservation à l'Office de Tourisme au 03 21 06 72 00 ou sur www.letouquet.com | Animé par le Pôle Patrimoine & Nature du Touquet&Co.



VISITE GUIDÉE FLASH : L'HÔTEL DES POSTES, UN MONUMENT HISTORIQUE ART DÉCO



MAR 14 ET 21, JEU 30 AVR | 10H30 - VEN 15 MAI | 10H30

Bâti en 1927, l'Hôtel des Postes, fraîchement restauré, est aujourd'hui le monument Art Déco, inscrit aux Monuments historiques de la station. Ce bâtiment regorge de détails typiques de ce mouvement des Années folles : formes géométriques, fers forgés, céramiques, typographies emblématiques. Serez-vous reconnaître toutes ces inspirations ?

45 min | Tarif plein : 6.50€ \ Tarif réduit : 5.5€ \ Tarif enfant : 4.5€ \ Tarif famille (2 adultes + 2 enfants) : 18€ | Réservation obligatoire : 03 21 06 72 00 ou sur www.letouquet.com | Rendez-vous : Hôtel des Postes, 100 rue de Metz | Animé par le Pôle Patrimoine & Nature du Touquet&Co.



VISITE GUIDÉE CRÉPUSCULAIRE : L'HÔTEL DE VILLE A LA LAMPE-TORCHE



MAR 14, 21 AVR | 21H - VEN 1^{er} MAI | 21H30
VEN 15 MAI | 21H45

Vous pensiez tout connaître de l'Hôtel de Ville, mais la pénombre révèle bien d'autres aspects. Dans la salle d'Honneur, le vieux parquet craque sous vos pas et la lueur de votre lampe-torche dévoile des détails inconnus : ici, un monstre marin semble surgir des vitraux, tandis que là-bas, c'est un blason doré qui brille sur le

fauteuil majoral. Découvrez l'hôtel de ville comme vous ne l'avez jamais vu.

1h | Jauge limitée | Tarif plein : 10€ \ Tarif réduit : 8€ \ Tarif famille (2 adultes + 2 enfants) : 27€ | Lampes-torches fournies dans la limite de notre stock | Rendez-vous : porte d'honneur, place Édouard VII | Sur réservation au 03 21 06 72 00 ou sur www.letouquet.com | Animée par le Pôle Patrimoine & Nature du Touquet&CO.



VISITE GUIDÉE : FACE MER, HISTOIRE ET ÉVOLUTION DU FRONT DE MER



MER 15, SAM 25 AVR | 10H30 - SAM 23 MAI | 10H30
SAM 13 JUIN | 10H30

De la création de la station en 1882 à nos jours, le front de mer a connu un grand nombre de transformations. Au cours de cette visite, portez un nouveau regard sur le front de mer du Touquet-Paris-Plage.

1h30 | Jauge limitée | Tarif plein : 9€ \ Tarif réduit : 7€ / Tarif enfant : 6€ \ Tarif famille (2 adultes + 2 enfants) : 24€ \ Gratuité pour les guides-conférenciers et carte ICOM & ICOMOS (contactez l'Office de Tourisme) | Rendez-vous : Place du Centenaire, près de la Tour Paris-Plage | Sur réservation au 03 21 06 72 00 | Animé par le Pôle Patrimoine & Nature du Touquet&CO.



ATELIER : LA LAISSE DE MER, UN TRÉSOR DÉPOSÉ SUR LA PLAGE



MER 15, MER 29 AVR | 10H30 - VEN 15 MAI | 14H30

Chaque jour, la mer dépose ses trésors sur la plage. Connus, méconnus, étranges, insolites, ils constituent une source d'inspiration artistique inépuisable... et éphémère. En famille, venez découvrir la laisse de mer et exprimer votre sensibilité d'artiste sur la plage.

1h30 | Jauge limitée | 8€/enfant \ gratuit pour les adultes accompagnateurs | Rendez-vous : Guérite d'accueil du Centre Nautique de la Baie de Canche, avenue Jean Ruet | Sur réservation : 03 21 06 72 00 ou sur www.letouquet.com | Animé par le Pôle Patrimoine & Nature du Touquet&CO.



ATELIER : VITRAIL EN PAGAILLE : SPÉCIAL ART DÉCO



MER 15, DIM 26 AVR | 14H30 - DIM 24 MAI | 14H30

Plonge dans l'univers fascinant des vitraux ! Apprends-en plus sur leur histoire et leurs secrets de fabrication, puis laisse libre cours à ta créativité pour réaliser ton propre chef-d'œuvre coloré. À la fin de l'atelier, repars avec une création unique, inspirée des vitraux de l'époque Art déco.

1h30 | Jauge limitée | Pour petits et grands, à partir de 6 ans (enfants accompagnés d'au moins 1 adulte) | 8€/personne participant à l'activité | Rendez-vous : Hôtel de ville du Touquet-Paris-Plage, porte d'honneur, place Édouard VII, en face de l'église | Sur réservation à l'Office de Tourisme au 03 21 06 72 00 ou sur www.letouquet.com | Animé par le Pôle Patrimoine & Nature du Touquet&CO.

> LE TOUQUET-PARIS-PLAGE (suite)



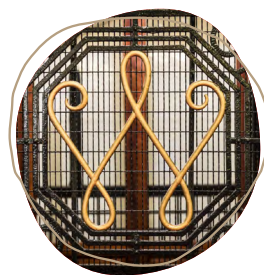
GRANDE BALADE : ENTRE MER ET FORÊT



JEU 16 et 30 AVRIL | 14H

Au départ du phare de la Canche qui vous servira de guide au long de cette balade entre mer et forêt, notre guide du patrimoine vous emmène découvrir l'histoire et l'architecture des jolies villas touquettoises. Au détour des allées forestières ou près de la mer, Isabelle, guide nature vous révèle la beauté et les secrets de l'exceptionnelle faune et flore de la station.

3h | 6 km | Jauge limitée | Tarif plein : 14€ \ Tarif réduit : 10€ \ Tarif famille (2 adultes + 2 enfants) : 35€
Goûter champêtre offert | Sur réservation au 03 21 06 72 00 ou sur www.letouquet.com | Rendez-vous au Phare de la Canche, allée des Mésanges | Prévoir chaussures de marche | Animé par le Pôle Patrimoine & Nature du Touquet&CO.



VISITE GUIDÉE FLASH : L'HÔTEL WESTMINSTER, ENTRE ART DÉCO ET INFLUENCE BRITANNIQUE



VEN 17, 24 AVRIL | 10H & 11H - JEU 7, MAR 19 MAI | 10H & 11H

Si vous imaginez un hôtel emblématique au Touquet-Paris-Plage, vous penserez sûrement à l'hôtel Westminster. Et pour cause, l'actuel hôtel 5 étoiles de la station, qui a accueilli nombre de personnalités, impressionne par son style Art Déco et son influence britannique.

Bow-windows, mobilier ou encore fers forgés, tant d'éléments que

vous découvrirez lors de la visite.

45 min | Tarif plein : 6.5€ \ Tarif réduit : 5.5€ \ Tarif enfant : 4.5€ \ Tarif famille (2 adultes + 2 enfants) : 18€ | Sur réservation à l'OT 03 21 06 72 00 ou sur www.letouquet.com | Rendez-vous: perron de l'hôtel Westminster
Animé par le pôle Patrimoine et Nature du Touquet&Co.



SORTIE NATURE : LA BAIE DE CANCHE



VEN 17 AVR | 14H30 - VEN 1^{er} MAI | 14H30
MER 6, DIM 17 MAI | 10H - DIM 24 ET 31 MAI | 14H30
DIM 7, MER 10 JUIN | 10H - VEN 12 JUIN | 14H30
MER 17 JUIN | 10H

C'est au cœur du Parc naturel de la Baie de Canche, territoire protégé de 45 hectares, qu'Isabelle vous fera découvrir la plage et la formation de ses dunes. Vous aurez la chance d'apercevoir les oiseaux migrateurs

ou peut-être même les phoques qui viennent se prélasser sur les bancs de sable...

2h | Jauge limitée | Tarif plein : 9€ \ Tarif réduit : 7€ \ Tarif enfant : 6€ / Tarif famille (2 adultes + 2 enfants) : 24€ \
Gratuité pour les guides-conférenciers et carte ICOM & ICOMOS (contactez l'Office de Tourisme) | Rendez-vous :
Guérite d'accueil du Centre Nautique de la Baie de Canche, avenue Jean Ruet, au panneau "Départ des visites
guidées Nature en baie de Canche | Sur réservation au 03 21 06 72 00 ou sur www.letouquet.com | Animé par le
Pôle Patrimoine & Nature du Touquet&CO.



VISITE GUIDÉE CRÉPUSCULAIRE : LE TOUQUET-PARIS-PLAGE A LA LUEUR DES LANTERNES



VEN 17, 24 AVR | 20H30
VEN 8 MAI | 21H

Sous le déclin de la lumière, les rayons du soleil couchant se portent à nos yeux et révèlent les détails de la station. Les tonalités orangées du crépuscule donnent alors aux villas et aux monuments un tout autre aspect. Munis de vos lanternes, vous suivez le guide vous

redécouvrez le Touquet-Paris-Plage comme vous ne l'avez jamais vu.

1h30 environ | Jauge limitée | Tarif plein : 10€ \ Tarif réduit : 8€ \ Tarif famille (2 adultes + 2 enfants) : 27€
Lanternes fournies | Rendez-vous : Maison des Phares, square Paul Rivet | Sur réservation au 03 21 06 72 00 ou sur www.letouquet.com | Animé par le Pôle Patrimoine & Nature du Touquet&CO.



VISITE GUIDÉE : L'ARCHITECTURE BALNÉAIRE



SAM 18 AVR | 10H30
VEN 8, 14 MAI | 10H30
VEN 29 MAI | 14H30
SAM 6, 27 JUIN | 10H30

Style Quételart, néo-classique, art déco, néo-médiéval ou encore anglo-normand... Depuis la création de la station en 1882, les architectes ont foisonné d'imagination et ont fait du Touquet-Paris-

Plage un endroit à part entière. Partez à la découverte des plus belles villas et édifices protégés aux Monuments Historiques et laissez-vous conter les anecdotes de ces lieux.

1h30 | Jauge limitée | Tarif plein : 9€ \ Tarif réduit : 7€ / Tarif enfant : 6€ \ Tarif famille (2 adultes + 2 enfants) : 24€
Rendez-vous : Office de tourisme, Jardin des Arts | Sur réservation au 03 21 06 72 00 ou sur www.letouquet.com
Animé par le Pôle Patrimoine & Nature du Touquet&CO.



VISITE GUIDÉE À VÉLO : LE TOUQUET-PARIS-PLAGE D'UNE GUERRE À L'AUTRE



SAM 18 AVR | 14H30 - SAM 9 MAI | 14H30
SAM 6 JUIN | 14H30

Les conflits de la première moitié du XX^e siècle ont façonné la ville du Touquet-Paris-Plage. Après tant d'années, les séquelles, histoires et anecdotes sont encore présentes au cœur de la station. Alliant mémoire et découverte, du cœur de ville vers l'ancien camping, en

passant par le front de mer, partons à la recherche des traces des conflits mondiaux et de l'histoire militaire de la ville la plus minée de France.

2h | Jauge limitée | à vélo | Tarif plein : 9€ \ Tarif réduit : 7€ / Tarif enfant : 6€ \ Tarif famille (2 adultes + 2 enfants) : 24€ | Rendez-vous : Office de Tourisme, jardin des Arts | Sur réservation au 03 21 06 72 00 ou sur www.letouquet.com | Prévoir un vélo | Animé par le Pôle Patrimoine & Nature du Touquet&CO.

➤ LE TOUQUET-PARIS-PLAGE (suite)



BALADE EN PIROGUE EN BAIE DE CANCHE



DIM 19 AVR | 13H45 - DIM 3 MAI | 13H30

Glissez en pirogue au cœur de la Baie de Canche ! Embarquez pour une expérience unique, où chaque coup de pagaie vous porte au rythme de la marée, dans une harmonie sereine et collective. En pirogue, le regard change, la nature se révèle et chaque détail de la baie prend vie. Accompagné d'un guide nature, découvrez un écosystème préservé, observez les phoques, les oiseaux, toujours à distance respectueuse.

2h | Jauge limitée | Tarif : 40€, si groupe de 10 constitué, 9 tarif plein + 1 gratuité | rendez-vous : accueil du Centre Nautique de la Baie de Canche, avenue Jean Ruet | Sur réservation sur www.festival-oiseau-nature.com | Animé par le Pôle Patrimoine & Nature du Touquet&Co et le centre nautique de la baie de Canche.



VISITE GUIDÉE GRANDES MARÉES : UN SPECTACLE QUI SE DÉVOILE



LUN 20 AVR | 9H15

Quand les grandes marées surviennent, c'est un spectacle époustouflant qui s'offre à nos yeux ! La mer se retire au loin, et c'est tout un monde qui apparaît ! Algues, coquillages et autres petites bêtes grouillent partout sur le sable, créant un écosystème qu'un guide nature vous fera découvrir. C'est aussi l'occasion de connaître l'histoire du Socotra, échoué sur la plage en 1915, qu'un passionné

vous fera découvrir. Une boisson chaude sera offerte au terme de la balade.

2h | Jauge limitée | À pied | Tarif plein : 9€ \ Tarif réduit : 7€ / Tarif enfant : 6€ \ Tarif famille (2 adultes + 2 enfants) : 24€
Gratuité pour les guides-conférenciers et carte ICOM & ICOMOS (contactez l'Office de Tourisme) | Rendez-vous : devant le centre nautique de la Manche Bertrand Lambert | Sur réservation au 03 21 06 72 00 ou sur www.letouquet.com | Prévoir un vélo | Animé par le Pôle Patrimoine & Nature du Touquet&CO.



VISITE GUIDÉE À CHEVAL : LA NATURE À CHEVAL



LUN 20 AVR | 15H15

Venez découvrir le milieu dunaire de la pointe Nord du Touquet-Paris-Plage à cheval. Pour cette balade nature inoubliable, au rythme des sabots, vous serez accompagnés de Julie, monitrice équestre diplômée d'État et d'Isabelle, guide nature certifiée Qualinat. A dos de Henson, agréable cheval, vous découvrirez la richesse de l'écosystème littoral de la baie de Canche.

2h | Jauge limitée | Tarif plein : 65€ | Sur réservation au 03 21 06 72 00 ou sur www.letouquet.com | Animé par le Pôle Patrimoine & Nature du Touquet&CO et le centre équestre du Touquet-Paris-Plage.



FESTIVAL DE L'OISEAU ET DE LA NATURE : DUNES, ESTUAIRE ET VIE SAUVAGE EN BAIE DE CANCHE



MAR 21, VEN 24 AVR | 10H

Au cœur des 45 hectares du Parc Nature, laissez-vous guider à la découverte d'un paysage vivant : estuaire, dunes, sable et vent sculptent ici un décor en perpétuel mouvement. Observez la tadorne de Belon, la spatule blanche, le courlis cendré et pendant les passages migratoires d'autres oiseaux qui trouvent ici refuge.

2h | Jauge limitée | À pied | Tarif plein : 9€ / Tarif enfant : 6€ | Rendez-vous : Guérite d'accueil du Centre Nautique de la Baie de Canche, avenue Jean Ruet, au panneau "Départ des visites guidées Nature en Baie de Canche" | Sur réservation sur www.festival-oiseau-nature.com | Animé par le Pôle Patrimoine & Nature du Touquet&Co.



FESTIVAL DE L'OISEAU ET DE LA NATURE : LA FORÊT DU TOUQUET AU PRINTEMPS



**MAR 21 AVR | 14H30
DIM 26 AVR | 10H**

Au printemps, la forêt du Touquet s'éveille et révèle sa beauté discrète. Plantée en 1855, elle abrite aujourd'hui une faune et une flore d'une richesse insoupçonnée. Partez à la découverte de ses trésors avec un guide nature : laissez-vous emporter par la majesté des pins maritimes, emblèmes de la station et par la douceur des feuillus, bouleaux et érables.

2h | Jauge limitée | à pied | Tarif plein : 9€ / Tarif enfant : 6€ | Rendez-vous : intersection de l'allée des Pâquerettes et de l'allée des Coquelicots | Sur réservation sur www.festival-oiseau-nature.com | Animé par le Pôle Patrimoine & Nature du Touquet&Co.



FESTIVAL DE L'OISEAU ET DE LA NATURE : OISEAUX DU PRINTEMPS, L'ESTUAIRE AUTREMENT



**MER 22 AVR | 10H
DIM 26 AVR | 14H30**

Ici, le ciel et la terre se rencontrent et la nature se raconte. Au printemps, l'estuaire de la Canche devient scène de migration : certains oiseaux font halte, d'autres s'installent pour nicher, se nourrir ou élever leurs petits. Bien postés jumelles et longue-vue en main, vous observez la tadorne de Belon, l'aigrette garzette, la spatule blanche... Un véritable ballet vivant.

2h | Jauge limitée | À pied | Tarif plein : 9€ / Tarif enfant : 7€ | Rendez-vous : Guérite d'accueil du Centre Nautique de la Baie de Canche, avenue Jean Ruet, au panneau "Départ des visites guidées Nature en baie de Canche" | Sur réservation sur www.festival-oiseau-nature.com | animé par le Pôle Patrimoine & Nature du Touquet&Co.



VISITE GUIDÉE À VÉLO : L'ARCHITECTURE BALNÉAIRE



MER 22 AVR | 14H30
SAM 23 MAI | 14H30
DIM 21 JUIN | 14H30

Style Quételart, néo-classique, art déco, néo-médiéval ou encore anglo-normand... Depuis la création de la station en 1882, les architectes ont foisonné d'imagination et ont fait du Touquet-Paris-Plage un endroit à part entière. Partez à la découverte des plus belles villas et édifices protégés aux Monuments Historiques et laissez-vous conter les anecdotes de ces lieux.

2h | Jauge limitée | À vélo | Tarif plein : 9€ \ Tarif réduit : 7€ / Tarif enfant : 6€ \ Tarif famille (2 adultes + 2 enfants) : 24€
Rendez-vous : Palais des Congrès, place de l'Hermitage | Prévoir un vélo | Sur réservation au 03 21 06 72 00 ou sur www.letouquet.com | Animé par le Pôle Patrimoine & Nature du Touquet&CO.



ATELIER : MON HERBIER DE LA FORÊT



MER 22 AVR | 14H30
MER 6 MAI | 14H30

Sais-tu quelles fleurs, quels arbres peuplent la station. Avec Isabelle, tu découvriras les espèces de plantes de la forêt. Grâce à l'herbier que tu réaliseras, tu n'oublieras jamais ton passage au coeur de la forêt du Touquet.

1h30 | Jauge limitée | 8€/personne | Rendez-vous : intersection de l'allée des Pâquerettes et de l'allée des Coquelicots | Sur réservation au 03 21 06 72 00 ou sur www.letouquet.com | Animé par le Pôle Patrimoine & Nature du Touquet&CO.



GRANDE BALADE : LES CHARMES DE LA FORÊT



JEU 23 AVR | 14H - JEU 14 MAI | 14H

Au départ du musée du Touquet-Paris-Plage pour cette balade en forêt, l'architecture et la nature se rencontreront. Notre guide du patrimoine vous emmène découvrir les secrets des constructions en cœur de forêt. Au détour des allées forestières, notre guide nature vous révèle la beauté et les secrets de l'exceptionnelle faune et flore de la forêt touquettoise.

3h | 6 km | Jauge limitée | Tarif plein : 14€ \ Tarif réduit : 10€ \ Tarif famille (2 adultes + 2 enfants) : 35€ | Goûter champêtre offert | Sur réservation au 03 21 06 72 00 ou sur www.letouquet.com | Rendez-vous au musée du Touquet-Paris-Plage - Édouard Champion | Prévoir chaussures de marche | Animé par le Pôle Patrimoine & Nature du Touquet&CO.



SORTIE NATURE CRÉPUSCULAIRE : LA BAIE DE CANCHE AU CRÉPUSCULE



JEU 23 AVR | 20H30

À l'heure où se couche le soleil, les sens s'éveillent et la pénombre dévoile ses mystères : les embruns vous fouettent le visage, le vent fait trembler les feuilles dans les arbres, et au sol, on distingue les empreintes d'un animal. Au fond de la forêt, on entend le chant d'un oiseau. Est-il celui d'un rossignol ? À la lumière de la lanterne, Isabelle vous guide et vous fait découvrir la Baie de Canche et ses dunes d'une toute autre manière...

1h30 environ | Jauge limitée | Tarif plein : 10€ \ Tarif réduit : 8€ \ Tarif famille (2 adultes + 2 enfants) : 27€
Rendez-vous : Guérite d'accueil du Centre Nautique de la Baie de Canche, avenue Jean Ruet | Sur réservation au 03 21 06 72 00 ou sur www.letouquet.com | Animé par le Pôle Patrimoine & Nature du Touquet&CO.



VISITE GUIDÉE À VÉLO : L'ART DÉCO AU TOUQUET-PARIS-PLAGE



SAM 25 AVRIL | 14H30
SAM 9, LUN 25 MAI | 10H30
SAM 13 JUIN | 14H30

Pendant les Années Folles, Le Touquet est considéré comme l'une des plus belles stations balnéaires d'Europe et les architectes s'en donnent à coeur joie : lignes géométriques, inspiration cubiste, audace des formes sont les maîtres-mots de l'Art Déco. Partez à la découverte de ces chefs d'oeuvres d'architecture.

2h | Jauge limitée | À vélo | Tarif plein : 9€ \ Tarif réduit : 7€ / Tarif enfant : 6€ \ Tarif famille (2 adultes + 2 enfants) : 24€
Rendez-vous : Palais des Congrès, place de l'Hermitage | Sur réservation au 03 21 06 72 00 ou sur www.letouquet.com | Prévoir un vélo | Animé par le Pôle Patrimoine & Nature du Touquet&CO.



VISITE GUIDÉE À VÉLO : LE TOUQUET-PARIS-PLAGE HORS DES SENTIERS BATTUS



VEN 1^{er} MAI | 14H30

Partez à la découverte des installations et équipements qui font la renommée de la station. À travers la forêt et le long de la Canche, laissez-vous surprendre par les grandes villas sous les pins, l'école hôtelière, le musée, l'aéroport, l'hippodrome, la base nautique et le phare.

2h | À vélo | Jauge limitée | Tarif plein : 9€ \ Tarif réduit : 7€ / Tarif enfant : 6€ \ Tarif famille (2 adultes + 2 enfants) : 24€
Gratuité pour les guides-conférenciers et carte ICOM & ICOMOS (contactez l'Office de Tourisme) | Rendez-vous : Palais des Congrès, place de l'Hermitage | Prévoir un vélo | Sur réservation au 03 21 06 72 00 ou sur www.letouquet.com | Animé par le Pôle Patrimoine & Nature du Touquet&CO.

LE TOUQUET-PARIS-PLAGE (suite)



VISITE GUIDÉE : QUENTOVIC, NAISSANCE ET ÉVOLUTION D'UN QUARTIER EMBLÉMATIQUE



SAM 2, 16 MAI | 10H30
SAM 27 JUIN | 14H30

Le quartier Quentovic est l'un des quartiers emblématique du Touquet-Paris-Plage. Situé à l'entrée originelle de Paris-Plage, ce quartier a accueilli les premiers grands hôtels, ainsi que certaines des plus belles villas de la station, devenues des monuments historiques pour quelques-unes. Partez à la découverte de ces nombreux secrets !

1h30 | Jauge limitée | À pied | Tarif plein : 9,00€ \ Tarif réduit : 7,00€ \ Tarif enfant (de 6 à 17 ans inclus) : 6,00€ \ Tarif famille (2 adultes-2 enfants de 6 à 17 ans) : 24€ | Rendez-vous : Place Quentovic, croisement de l'avenue Quentovic et de la rue de Metz | Sur réservation au 03 21 06 72 00 | Animé par le Pôle Patrimoine & Nature du Touquet&CO.



VISITE GUIDÉE À VÉLO : LES VILLAS DE LA FORÊT RACONTENT LEUR HISTOIRE



SAM 2, 16 MAI | 14H30
SAM 20 JUIN | 14H30

Bien nichées au milieu d'arbres parfois centenaires, les villas de la forêt sont construites dès la fin du XIX^e siècle. Les connaissez-vous ? Chacune a son nom, chacune a son style, chacune a ses secrets bien gardés. Au cours de cette balade à vélo, notre guide du patrimoine

vous raconte leur histoire.

2h | Jauge limitée | À vélo | Tarif plein : 9€ \ Tarif réduit : 7€ / Tarif enfant : 6€ \ Tarif famille (2 adultes + 2 enfants) : 24€ | Rendez-vous : Palais des Congrès, place de l'Hermitage | Sur réservation au 03 21 06 72 00 ou sur www.letouquet.com | Prévoir un vélo | Animé par le Pôle Patrimoine & Nature du Touquet&CO.



VISITE GUIDÉE : BALADE EN FORÊT DU TOUQUET-PARIS-PLAGE



MAR 5 MAI | 14H30
MER 10 JUIN | 14H30

A la fin de l'hiver, la nature se réveille et se prépare au renouveau. Venez observer les différents bourgeons des arbres, encore fermés, qui abritent déjà leurs futures feuilles. Tendez l'oreille pour écouter le chant des oiseaux et les premiers tambourinages des pics, signaux d'un printemps plein de promesses.

2h | Jauge limitée | À pied | Tarif plein : 9€ / Tarif réduit : 7€ / Tarif enfant : 6€ / Tarif famille (2 adultes-2 enfants) : 24€ | Rendez-vous : intersection de l'allée des Pâquerettes et de l'allée des Coquelicots | Sur réservation au 03 21 06 72 00 ou sur www.letouquet.com | Animé par le Pôle Patrimoine & Nature du Touquet&Co.



VISITE GUIDÉE : A LA DÉCOUVERTE DES PLANTES DU PRÉ-SALÉ



VEN 8 MAI | 10H
LUN 25 MAI | 14H30

Suivez Isabelle et embarquez pour une balade de reconnaissance des plantes de l'estuaire. L'aster maritime, l'obione ou encore la salicorne font partie des nombreuses plantes comestibles qui poussent dans la baie de Canche que l'on retrouve aujourd'hui sur les tables des chefs de la Côte d'Opale. La visite se conclura par une dégustation de produits locaux.

2h | Jauge limitée | À pied | Tarif plein : 12€ \ Tarif enfant : 8€ \ Tarif famille (2 adultes + 2 enfants) : 30€ | Rendez-vous : Guérite d'accueil du Centre Nautique de la Baie de Canche, avenue Jean Ruet | Sur réservation au 03 21 06 72 00 ou sur www.letouquet.com | Animé par le Pôle Patrimoine & Nature du Touquet&CO.



VISITE GUIDÉE : LE TOUQUET-PARIS-PLAGE, PARADIS DES SPORTS (À VÉLO)



VEN 8 MAI | 14H30

Du tennis aux sports nautiques en passant par l'équitation, les sportifs de tous niveaux sont toujours les bienvenus au Touquet-Paris-Plage. Découvrez comment les sports ont contribué à l'évolution et au rayonnement de la station depuis ses origines, à travers des lieux emblématiques faisant le charme du « Paradis des Sports ».

2h | À vélo | Tarif plein : 9,00€ \ Tarif réduit : 7,00€ \ Tarif enfant (de 6 à 17 ans inclus) : 6,00€ \ Tarif famille (2 adultes-2 enfants de 6 à 17 ans) : 24€ | Rendez-vous : Palais des Congrès, place de l'Hermitage | Prévoir un vélo | Sur réservation au 03 21 06 72 00 | Animé par le Pôle Patrimoine & Nature du Touquet&CO.



BALADE SENSORIELLE EN FORÊT DU TOUQUET



VEN 8, DIM 17 MAI | 14H30
LUN 25 MAI | 10H

Participez à une balade immersive au cœur de la forêt du Touquet. À travers une expérience sensorielle, vous explorerez la forêt sous un autre regard : écoutez le souffle du vent, le chant des oiseaux, touchez l'écorce des arbres, respirez les effluves naturels. Cette balade vous invite à renouer avec la nature et à vivre la forêt d'une manière apaisée et originale.

2h | Jauge limitée | À pied | Tarif plein : 9€ \ *Tarif réduit : 7€ \ Tarif enfant : 6€ (de 6 à 17 ans inclus) \ Tarif famille (2 adultes-2 enfants) : 24€ | Rendez-vous : RDV à l'intersection de l'allée des Pâquerettes et de l'allée des Coquelicots | Sur réservation au 03 21 06 72 00 ou sur www.letouquet.com | Animé par le Pôle Patrimoine & Nature du Touquet&CO.

➤ LE TOUQUET-PARIS-PLAGE (suite)



JOURNÉES MONDIALES DE LA TOPIAIRE : LE TOUQUET-PARIS-PLAGE, LES JARDINS DE LA MANCHE



DIM 10 MAI | 10H

A l'occasion des Journées Mondiales de la Topiaire, partez à la découverte des jardins de la Manche au cœur du Touquet-Paris-Plage. Le samedi, assistez à une démonstration de taille de topiaire en présence des jardiniers de la ville puis participez à une visite guidée des parcs et jardins de la station, labellisés « Jardin Remarquable ».

2h | Jauge limitée | À pied | Tarif plein : 9€ \ *Tarif réduit : 7€ \ Tarif enfant : 6€ (de 6 à 17 ans inclus) \ Tarif famille (2 adultes-2 enfants) : 24€ | Rendez-vous : Office de Tourisme, Palais des Congrès, place de l'Hermitage | Sur réservation au 03 21 06 72 00 ou sur www.letouquet.com | Animé par le Pôle Patrimoine & Nature du Touquet&CO.



VISITE GUIDÉE FLASH : MÉMOIRE DE PIERRES : LE CIMETIÈRE DU TOUQUET-PARIS-PLAGE



DIM 10 MAI | 14H30

Explorez le cimetière du Touquet-Paris-Plage, véritable témoin de l'histoire locale. Dans cet espace où se conjuguent patrimoine architectural, art funéraire et biodiversité remarquable, ce site singulier vous dévoile un pan méconnu de l'âme touquettoise. Des monuments emblématiques aux figures marquantes de la station,

cette visite guidée vous invite à porter un regard nouveau sur un lieu de mémoire aussi riche qu'insoupçonné.

1h30 | À pied | Tarif plein : 9,00€ \ Tarif réduit : 7,00€ \ Tarif enfant (de 6 à 17 ans inclus) : 6,00€ \ Tarif famille (2 adultes-2 enfants de 6 à 17 ans) : 24,00€ | Rendez-vous : devant l'entrée du cimetière, 5 avenue du 18 juin | Sur réservation au 03 21 06 72 00 | Animé par le Pôle Patrimoine & Nature du Touquet&CO.



EXPÉRIENCE SENSORIELLE DANS LES JARDINS DE LA MANCHE



DIM 7 JUIN | 14H30

Votre guide vous invite à vivre une expérience unique à travers une balade sensorielle qui éveillera votre curiosité et émerveillera vos sens dans différents jardins de la station. Laissez-vous transporter par les fragrances des plantes odorantes. Des roses délicates aux herbes aromatiques, chaque pas vous plongera dans un univers olfactif riche et varié.

2h | Jauge limitée | À pied | Tarif plein : 9€ \ *Tarif réduit : 7€ \ Tarif enfant : 6€ (de 6 à 17 ans inclus) \ Tarif famille (2 adultes-2 enfants) : 24€ | Rendez-vous : Jardin des Arts, entre l'hôtel Westminster et l'avenue Saint-Jean | Sur réservation au 03 21 06 72 00 ou sur www.letouquet.com | Animé par le Pôle Patrimoine & Nature du Touquet&CO.



LES NUITS DES FORÊTS : BALADE SENSORIELLE EN FORÊT DU TOUQUET



DIM 14 JUIN | 14H30

Participez à une balade immersive au cœur de la forêt du Touquet. À travers une expérience sensorielle, vous explorerez la forêt sous un autre regard : écoutez le souffle du vent, le chant des oiseaux, touchez l'écorce des arbres, respirez les effluves naturels. Cette balade vous invite à renouer avec la nature et à vivre la forêt d'une

manière apaisée et originale.

2h | Jauge limitée | À pied | Tarif plein : 9€ \ *Tarif réduit : 7€ \ Tarif enfant : 6€ (de 6 à 17 ans inclus) \ Tarif famille (2 adultes-2 enfants) : 24€ | Rendez-vous : RDV à l'intersection de l'allée des Pâquerettes et de l'allée des Coquelicots | Sur réservation au 03 21 06 72 00 ou sur www.letouquet.com | Animé par le Pôle Patrimoine & Nature du Touquet&CO.



ATELIER : QUAND LA NATURE S'IMPRIME DANS L'ARGILE



MER 17 JUIN | 14H30

L'activité débute par un temps d'observation naturaliste : feuilles, fruits et écorces sont observés, reconnus et nommés. Puis vient la création. L'argile reçoit les empreintes végétales, en garde la mémoire et révèle les détails de la nature. Chacun façonne un médaillon en argile qui deviendra pendentif ou diffuseur de parfum. Une parenthèse douce où nature, connaissance et création se rencontrent.

2h | Jauge limitée | 8€/personne | Rendez-vous : intersection de l'allée des Pâquerettes et de l'allée des Coquelicots | Sur réservation au 03 21 06 72 00 ou sur www.letouquet.com | Animé par le Pôle Patrimoine & Nature du Touquet&CO.

➤ MERLIMONT



VISITE GUIDÉE : MERLIMONT, À LA DÉCOUVERTE D'UNE STATION BALNÉAIRE



**MER 15 AVR | 11H
VEN 15 MAI | 11H**

Laissez-vous charmer par l'architecture des villas anciennes ou le bruit des vagues sur la digue et découvrez comment d'un cordon dunaire inhabité a surgi au début du XX^e siècle, une station balnéaire au plan idéal et à la conception ambitieuse.

1h | Jauge limitée | Tarif plein : 5€, tarif réduit : 3€ | Rendez-vous : Office de Tourisme, Place de la Chapelle | Réservation conseillée au 03 21 94 32 90 ou tourisme.merlimont@gmail.com | Animée par le service d'Animation et de Valorisation du Patrimoine de l'OTMCO.

➤ MERLIMONT (suite)



VISITE GUIDÉE EN ROSALIE : A LA DÉCOUVERTE DE LA STA- TION BALNÉAIRE DE MERLIMONT



SAM 23 MAI | 11H
SAM 6 JUIN | 11H

Voilà une nouvelle visite guidée fun et originale pour découvrir la station balnéaire ! A bord de votre rosalie vous voilà partie à travers les rues de Merlimont accompagné de Karine, une guide authentique et pleine de ressources. Découverte et bonne humeur garantie !

1h | Tarif unique: 9€ | Jauge limitée | Réservation obligatoire au 03 21 94 32 90 ou tourisme.merlimont@gmail.com
Rendez-vous à l'Office de Tourisme de Merlimont, place de la chapelle | Animée par le service d'Animation et de Valorisation du Patrimoine de l'OTMCO en partenariat avec Roule ma Poule.



PATRIMOINE EN TERRASSE... SUR MER



SAM 30 MAI | 17H30

Siroter un verre en terrasse tout en écoutant un guide vous relater l'histoire du patrimoine qui vous entoure, ça vous tente ? Alors n'attendez plus et réservez vite !

45 min | Jauge limitée | Tarif unique : 9€ (une boisson est comprise dans le prix)
Rendez-vous au Sur Mer, Boulevard de la Manche | Réservation conseillée au 03 21 94 32 90 ou tourisme.merlimont@gmail.com | Animée par le service d'Animation et de Valorisation du Patrimoine de l'OTMCO.

➤ MONTREUIL-SUR-MER



VISITE FLASH DE MONTREUIL-SUR-MER



SAM 11 et 18 AVR | 11H
SAM 25 et DIM 26 AVR | 11H
(gratuit dans le cadre des Journées des Espaces fortifiés)
SAM 2 MAI | 11H - SAM 6, 20 et 27 JUIN | 11H

Votre guide vous invite à une balade à travers le temps ! Des remparts, vous gagnerez le cœur de la ville, afin de découvrir ses ruelles médiévales pavées, ses édifices religieux et ses maisons pittoresques.

1h | Jauge limitée | Tarif plein : 5€, Tarif réduit : 3€ | Rendez-vous : Maison du Tourisme et du Patrimoine, 11/13 rue Pierre Ledent | Réservation conseillée au 03 21 06 04 27 | accueil@destinationmontreuil-surmer.com | Animée par le service d'Animation et de Valorisation du Patrimoine de l'OTMCO.



VISITE FLASH DE LA BRICOLE AU CANON, DU CHÂTEAU ROYAL À LA CITADELLE



TOUS LES JOURS DU 13 AU 24 AVRIL
(Sauf les mardis) | 11H

Voici une bonne entrée en matière avant de vous lancer vous même à la découverte de la citadelle de Montreuil-sur-Mer, site fortifié retraçant 800 ans d'histoire d'évolution des fortifications.

20min | Tarif d'entrée de la citadelle sans supplément, tarif plein : 7,50€, réduit : 5€, Gratuit moins de 8 ans | Rendez-vous à la Citadelle, rue Carnot | Informations au 09 74 98 51 31 ou contact@citadelle-montreuil-surmer.fr.



TIR À LA BRICOLE



TOUS LES JOURS DU 13 AU 24 AVRIL
(Sauf les mardis) | 14H et 16H

La bricole est une machine de défense des fortifications. Simple d'usage, elle est selon la légende utilisée plutôt par les femmes pendant que les hommes défendent les fortifications armes à la main. Encadré par un guide, vous pourrez vous essayer aux tirs de cette machine et en apprendre plus sur la défense et l'attaque des fortifications.

20min | Tarif d'entrée de la citadelle sans supplément, tarif plein : 7,50€, réduit : 5€, Gratuit moins de 8 ans | Rendez-vous à la Citadelle, rue Carnot | Informations au 09 74 98 51 31 ou contact@citadelle-montreuil-surmer.fr



DÉCOUVERTE DES CHAUVES-SOURIS



TOUS LES JOURS DU 13 AU 24 AVRIL
(Sauf les mardis) | 12H et 17H

La citadelle de Montreuil n'est pas seulement un site historique, c'est aussi un site naturel exceptionnel accueillant une nurserie d'une espèce de chauves-souris très attachante : Le grand Rhinolophe. Avant la naissance de leur petit, les mamans viennent trouver refuge dans les tours du château royal. Notre caméra infrarouge vous permettra de les observer en directe, et notre

guide vous expliquera tout ce qu'il faut savoir ou oublier sur les a priori de ces charmants mammifères.

20min | Tarif d'entrée de la citadelle +3€, tarif plein: 7,50€, réduit: 5€, Gratuit moins de 8 ans | Rendez-vous à la Citadelle, rue Carnot | Informations au 09 74 98 51 31 ou contact@citadelle-montreuil-surmer.fr le service d'Animation et de Valorisation du Patrimoine de l'OTMCO.

➤ MONTREUIL-SUR-MER (suite)



VISITE GUIDÉE DE LA CITADELLE



**TOUS LES JOURS DU 13 AU 24 AVRIL
(Sauf les mardis) | 15H**

Avec un guide c'est toujours mieux ! Faites un saut dans le temps et venez apprendre comment et pourquoi un château royal du XIII^e siècle va se transformer pour devenir l'une des premières citadelles bastionnées de France.

1h | Tarif d'entrée de la citadelle sans supplément, tarif plein : 7,50€, réduit : 5€, Gratuit moins de 8 ans | Rendez-vous à la Citadelle, rue Carnot | Informations

au 09 74 98 51 31 ou contact@citadelle-montreuil-surmer.fr



VISITE GUIDÉE CRÉPUSCULAIRE : MONTREUIL... AUX LANTERNES



**VEN 17 AVR | 20H30
VEN 8 et 15 MAI | 21H
SAM 23 MAI | 21H**

La nuit, les trésors de Montreuil prennent un tout autre aspect. Venez percer les mystères de la ville et ses secrets, pousser des portes dérobées pour en contempler toute leur beauté.

1h | Tarif plein 7€ ; tarif réduit 5€ | Rendez-vous à la maison du Tourisme et du Patrimoine 11-13 rue Pierre Ledent | Réservation conseillée au 03 21 06 04 27 | accueil@destinationmontreuil-surmer.com | Animée par le service d'Animation et de Valorisation du Patrimoine de l'OTMCO.



VISITE GUIDÉE : DES CAVES MÉDIÉVALES... AU CAVISTE D'AUJOURD'HUI !



VEN 24 AVR | 18H

Ici, les caves et souterrains de la cité médiévale se révèlent... Les guides vous ouvrent les portes d'endroits mystérieux habituellement fermés au public ! Une cave en amenant une autre, un des cavistes à Montreuil-sur-Mer, vous attendra pour une dégustation des bouteilles dont il a le secret !

1h | Tarif unique : 9€ | Rendez-vous : Maison du Tourisme et du Patrimoine, 11/13 rue Pierre Ledent | jauge limitée | Réservation conseillée : 03 21 06 04 27 ou accueil@destinationmontreuil-surmer.com | Animée par le service d'Animation et de Valorisation du Patrimoine de l'OTMCO en collaboration avec la Vinophilie de Montreuil-sur-Mer.



VISITE GUIDÉE : MONTREUIL-SUR-MER, VUE DE L'EXTRA-MUROS



SAM 25 AVR | 10H30

(dans le cadre de Journées des Espaces Fortifiés)

Partez à la découverte de la ville du point de vue Extra-Muros où le patrimoine naturel et bâti s'entremêlent.

1h30 | Gratuit | Jauge limitée | réservation conseillée au 03 21 06 04 27 ou accueil@destinationmontreuil-surmer.com | Rendez-vous Office de Tourisme, 11/13 rue Pierre Ledent 62170 Montreuil-sur-Mer | Animée par le service d'Animation et de Valorisation du Patrimoine de l'OTMCO.



LA CHAPELLE SAINT-NICOLAS DE L'HÔTEL-DIEU



SAM 25 et DIM 26 AVR | 14H-17H30

Découvrez cette véritable pépite d'architecture néo-gothique ouverte exceptionnellement à l'occasion des Journées des Espaces Fortifiés.

Entrée libre | Rendez-vous Place Gambetta | Informations : 03 21 06 04 27 ou accueil@destinationmontreuil-surmer.com | Proposée par le service d'Animation et de Valorisation du Patrimoine de l'OTMCO | Dans le cadre des Journées des Espaces fortifiés.



VISITE GUIDÉE : LES FORTIFICATIONS SECRÈTES



SAM 25 AVR | 14H et 16H

(gratuit dans le cadre des Journées des Espaces fortifiés)

VEN 15 MAI | 11H

La guide vous dévoile tout ou presque sur l'histoire et l'évolution des murailles méconnues. Chaussures de marche recommandées.

1H30 | Jauge limitée | Tarif : 9€, réduit : 7€ | Rendez-vous : Maison du Tourisme et du Patrimoine, 11/13 rue Pierre Ledent | Réservation conseillée au 03 21 06 04 27 ou accueil@destinationmontreuil-surmer.com | Animée par le service d'Animation et de Valorisation du Patrimoine de l'OTMCO.



VISITES GUIDÉES: LES SOUTERRAINS ALLEMANDS DE LA 2^{NDE} GUERRE MONDIALE



DIM 26 AVR | de 10H à 12H30 et de 14H à 17H30

Plongez au cœur de ce complexe souterrain allemand creusé sous la ville en octobre 1943 par l'organisation Todt.

Visite guidée de 15 min | Gratuit | Jauge limitée à 18 personnes | Départ toutes les 20 minutes | Accès rue Carnot, fléchage depuis le pont à l'entrée de la Citadelle Renseignement au 03 21 06 04 27 | accueil@destinationmontreuil-surmer.com

Animée par le service d'Animation et de Valorisation du Patrimoine de l'OTMCO | Dans le cadre des Journées des Espaces Fortifiés.



VISITES GUIDÉES DE LA CITADELLE



SAM 25 AVR | 14H et 16H - DIM 26 AVR | 10H, 14H et 16H
Avec un guide c'est toujours mieux ! Faites un saut dans le temps et venez apprendre comment et pourquoi un château royal du XIII^e siècle va se transformer pour devenir l'une des premières citadelles bastionnées de France..

1h | Gratuit | Jauge limitée | La Citadelle, Rue Carnot 62170 Montreuil-sur-Mer | 09 74 98 51 31 | www.musees-montreuil-surmer.fr | contact@citadelle-montreuil-surmer.fr | Dans le cadre des Journées des Espaces fortifiés.



ATELIER : TIR À LA BRICOLE ET APPRENTISSAGE DU PETIT CHEVALIER



SAM 25 et DIM 26 AVR | 11H - 17H30
Venez utiliser les arcs, arbalètes et joutes ludiques avant de vous essayer au tir de bricole pour pouvoir fièrement défendre vos fortifications !

Gratuit | La Citadelle, Rue Carnot 62170 Montreuil-sur-Mer | 09 74 98 51 31 | www.musees-montreuil-surmer.fr | contact@citadelle-montreuil-surmer.fr

Dans le cadre des Journées des Espaces fortifiés.



ESPACE JEUX



SAM 25 et DIM 26 AVR | 11H - 17H30
Grâce aux jeux anciens prêtés par ATM bois venez tester votre adresse et votre esprit stratège.

Gratuit | Arsenal de la Citadelle de Montreuil-sur-Mer | La Citadelle, Rue Carnot 62170 Montreuil-sur-Mer | 09 74 98 51 31 | www.musees-montreuil-surmer.fr | contact@citadelle-montreuil-surmer.fr | Dans le cadre des Journées des Espaces fortifiés.



ANIMATION TIR À L'ARC



TSAM 25 et DIM 26 AVR | 11H - 17H30
Vous n'aviez jamais osé tirer à l'arc ? Vous êtes au contraire un amateur ? Pas de souci, la 1^{ere} compagnie de tir à l'arc de Montreuil sera là pour satisfaire vos envies.

Gratuit | La Citadelle, Rue Carnot 62170 Montreuil-sur-Mer | 09 74 98 51 31 | www.musees-montreuil-surmer.fr | contact@citadelle-montreuil-surmer.fr | animée par le club de tir à l'arc de Montreuil | Dans le cadre des Journées des Espaces Fortifiés.



INITIATION AU CIRQUE



SAM 25 et DIM 26 AVR | 13H30 - 17H30
Grâce à l'association manifest'action, petits et grands pourront s'essayer aux arts du cirque.

Gratuit | La Citadelle, Rue Carnot 62170 Montreuil-sur-Mer | 09 74 98 51 31 | www.musees-montreuil-surmer.fr | contact@citadelle-montreuil-surmer.fr | animée par le club de tir à l'arc de Montreuil | Dans le cadre des Journées des Espaces Fortifiés.



JEU DE QUILLES



SAM 25 et DIM 26 AVR | 11H - 17H30
Véritable patrimoine immatériel emblématique de notre territoire, le jeu de Quille à neuf est une institution du montreuillois. Un jeu de quille sera mis à disposition afin que vous puissiez vous essayer à ce sport.

Gratuit | La Citadelle, Rue Carnot 62170 Montreuil-sur-Mer | 09 74 98 51 31 | www.musees-montreuil-surmer.fr | contact@citadelle-montreuil-surmer.fr | animée par le club de tir à l'arc de Montreuil | Dans le cadre des Journées des Espaces Fortifiés



BALADES COSTUMÉES À PONEY



DIM 26 AVR | 11H - 17H30
Une façon originale pour vos petits bouts de choux de visiter la citadelle. En effet quoi de mieux que de partir à l'assaut d'un ancien château royal devenu citadelle en poney, et costumé en princesse ou chevalier !!!

Gratuit | La Citadelle, Rue Carnot 62170 Montreuil-sur-Mer | 09 74 98 51 31 | www.musees-montreuil-surmer.fr | contact@citadelle-montreuil-surmer.fr | Animée par D'Amequine | Dans le cadre des Journées des Espaces Fortifiés



FAUT QUE ÇA TOURNE PAR LA COMPAGNIE LA ROULOTTE RUCHE



DIM 26 AVRIL | 15H
Ils sont trois gars un peu dégingandés, disparates dans leur allure et pourtant étrangement semblables. Il y a une grande roue en bois qui semble les attendre, ils ont un plan, il y a des tas de caisses, ils ont une mission... Mais laquelle ? Leur Grand Projet, c'est la construction d'une machine unique qui s'inscrit dans la recherche du mouvement perpétuel et qui produirait une musique répétitive, incessante et cyclique. Pendant toute la durée du spectacle, les trois bonshommes vont se débattre avec leurs recherches, collaborer, s'opposer, faire de la musique, chanter, danser, expérimenter afin d'arriver à l'objectif suprême : la Bio-Mécanique du Mouvement Sonore. À la fois savants-chercheurs en pataphysique et mécaniciens de l'improbable, ces trois curieux bonshommes puisent dans un amoncellement de bric-à-brac sans queue ni tête, pour donner vie à des sons circulaires, à des chorégraphies giratoires et autres mélopées rotatives.

45min | Gratuit | À partir de 5 ans | Citadelle de Montreuil-sur-Mer | 09 74 98 51 31 | www.musees-montreuil-surmer.fr | contact@citadelle-montreuil-surmer.fr | Dans le cadre des Journées des Espaces fortifiés et proposé dans le cadre de la saison culturelle de la CA2BM.

> MONTREUIL-SUR-MER (suite)



LE BANQUET MONTREUILLOIS : POUR LES FINS GOURMETS FANS DE VIEILLES PIERRES



SAM 13 JUIN | 19H

3 lieux hors du commun, 3 temps de dégustation et une foule d'anecdotes historiques pour profiter pleinement du patrimoine exceptionnel de la cité millénaire. Vivez ce banquet en 3 temps, où chaque nouveau lieu révélé vous offre de nouvelles saveurs, préparées avec soin par les cavistes et traiteurs du Montreuillois.

2h | Jauge limitée | Tarif unique de 50€ | À partir de 12 ans | Rendez-vous : Maison du Tourisme et du Patrimoine, 11/13 rue Pierre Ledent | Réservation obligatoire au 03 21 06 04 27 ou accueil@destinationmontreuil-surmer.com | Animée par le service d'Animation et de Valorisation du Patrimoine de l'OTMCO.

> RANG-DU-FLIERS



ATELIER : L'ARGILE AU BOUT DES DOIGTS



MER 20 MAI | 14h30

Qu'est-ce que l'argile ? Où en trouve-t-on ? Que peut-on en faire ? Retrouve tes manches et fabrique ton pot en argile en utilisant les techniques de nos ancêtres.

1h | Gratuit | Jauge limitée | À partir de 5 ans | Réservation obligatoire au 03 21 89 49 49 ou sur le site mediathèques.ca2bm.fr | Rendez-vous à la médiathèque de Rang-du-Fliers | Animé par le service d'animation et de valorisation du patrimoine de l'OTMCO en collaboration avec le réseau des Médiathèques de la CA2BM.

> SAINT-JOSSE-SUR-MER



SORTIE NATURE : ABC, J'ME MARE !!!



SAM 25 AVR | 9H30

Dans le cadre de l'Atlas de la Biodiversité Communale, venez découvrir les mares de la commune. Comme un scientifique du Conservatoire apprenez à reconnaître les espèces et à inventorier la mare...

2h30 | Gratuit | Prévoir des bottes | Inscription auprès du Conservatoire d'espaces naturels des Hauts-de-France sur cen-hautsdefrance.org | Proposée par le Conservatoire d'espaces naturels des Hauts-de-France, en partenariat avec la

Commune et l'Office Français de la Biodiversité OFB, dans le cadre des Fréquence Grenouille et du Groupe Mares.



SORTIE NATURE: ABC, JE SUIS LA REINE (NETTE) DE LA MARE



VEN 12 JUIN | 21H

Dans le cadre de l'Atlas de la Biodiversité Communale, aidez-nous à mener l'inventaire de la Rainette verte grâce à son chant caractéristique. Vous découvrirez également les autres amphibiens et animaux crépusculaires de la commune.

3h | Gratuit | Inscription auprès du Conservatoire d'espaces naturels des Hauts-de-France sur cen-hautsdefrance.org | Prévoir des bottes | Proposée par le CEN des Hauts-de-France, en partenariat avec la commune et l'Office Français de la Biodiversité OFB, dans le cadre du Groupes Mares.

> STELLA-PLAGE



VISITE GUIDÉE: STELLA-PLAGE, A LA DÉCOUVERTE D'UNE STATION BALNÉAIRE



**VEN 17 et MER 22 AVR | 11H
SAM 9 et 16 MAI | 11H**

Laissez-vous charmer par l'architecture des villas anciennes ou le bruit des vagues sur la digue et découvrez comment d'un cordon dunaire inhabité a surgi au début du XX^e siècle, une station balnéaire au plan idéal et à la conception ambitieuse.

1h | Tarif plein : 5€ ; Tarif réduit : 3€ | Rendez-vous au bureau d'information touristique de Stella-Plage, place Jean Sapin | Réservation conseillée au 03 21 09 04 32 ou tourisme.stella@gmail.com | Animée par le service d'Animation et de Valorisation du Patrimoine de l'OTMCO.



PATRIMOINE EN TERRASSE...AU BAR DE PLAGE LA MADRAGUE



SAM 13 JUIN | 17H30

Siroter un verre en terrasse, les pieds dans le sable tout en écoutant un guide vous relater l'histoire du patrimoine Stellien qui vous entoure, ça vous tente ? Alors n'attendez plus et réservez vite !

45 min | Jauge limitée | Tarif unique : 9€ (une boisson est comprise dans le prix) | Rendez-vous au bar de plage La Madrague - Plage de Stella-Plage | Réservation conseillée au 03 21 09 04 32 | tourisme.stella@gmail.com | Animée

par le service d'Animation et de Valorisation du Patrimoine de l'OTMCO.



Des sites à contempler

Montreuillois en Côte d'Opale ●●●

- Espaces naturels,
- Sites historiques,
- Musées,
- Expositions...

> BERCK-SUR-MER



MUSÉE OPALE-SUD



DU MAR APRÈS-MIDI AU DIM | 10H - 12H / 14H - 18H

Le musée présente des œuvres des peintres de la Marine de Berck ainsi que l'archéologie du littoral de la Côte d'Opale. Au rez-de-chaussée, des centaines d'œuvres et d'objets évoquent le témoignage des peintres. Après Manet et Boudin, les Lepic, Tattegrain, Lavezzari, Roussel et autre Trigoulet se consacrent aux couleurs changeantes de la Côte d'Opale. A l'étage, les vitrines accueillent le produit de fouilles récentes, de la vallée de l'Authie

à la région de Calais.

60 rue de l'Impératrice | Entrée : 4€ | Visite guidée du mercredi au dimanche à 10h30 | Tél : 03 21 84 07 80 | accueil.musee@berck-sur-mer.com | www.musee.berck.fr

> ÉTAPLES-SUR-MER



CIMETIÈRE MILITAIRE BRITANNIQUE



OUVERT TOUTE L'ANNÉE

Le plus grand cimetière du Commonwealth en France a été inauguré le 14 mai 1922 par le Roi d'Angleterre George V et le maréchal Douglas Haig, qui commanda les troupes britanniques pendant la Grande Guerre. De la haute croix se dressant derrière la pierre du souvenir, un escalier monumental descend jusqu'à la nécropole où reposent 10 772 membres des Forces du Commonwealth tombés de 1914 à 1918. Le cadre somptueux

de ce lieu sacré, véritable havre de paix et de recueillement, mérite amplement le détour d'une visite. Plus d'infos p. 22

Entrée sur site gratuite | 19 RD 940 | Tél : 03 21 09 56 94 | contact@etaples-tourisme.com | www.tourisme-etaples.com



MARÉIS, CENTRE DE DÉCOUVERTE DE LA PÊCHE EN MER



**TOUS LES JOURS | 9H30-13H / 14H-18H
VISITES GUIDÉES TOUS LES JOURS**

Initiez-vous aux notions de base de navigation ainsi qu'à quelques opérations de matelotage, comme la réalisation d'un nœud marin. Grâce à une caméra placée sous l'eau, explorez les fonds marins de bord de plage. Autour des caisses de poissons débarquées des quais, la réflexion se fait sur l'avenir de la pêche. Les aquariums géants vous dévoilent les trésors de la Manche et de la mer du Nord.

La Corderie, bd Bigot-Descelers | Tarifs : à partir de 9€/adulte, à partir de 7€/enfant, à partir de 28€/2 ad. et 2 enf. Renseignement : 03 21 09 04 00 | contact@mareis.fr | www.mareis.fr

> LE TOUQUET-PARIS-PLAGE



MUSÉE DU TOUQUET-PARIS-PLAGE EDOUARD CHAMPION



TOUS LES JOURS SAUF LE MARDI | 14H-18H

**EXPOSITION « MUNDUS MEUS »
L'ATLAS JUSQU'AU 25 MAI**

**VISITE GUIDÉE LES DIM ET MER
DU 12 AVR AU 24 MAI | 10H30**

Angle avenue du Golf et du Château | Tarifs : 4€ / 2.5€ | gratuité et tarifs sous conditions, gratuit chaque 1^{er} dimanche du mois | Information et/ou Réservation au 03 21 05 62 62 ou sur musee@ville-letouquet.fr | En l'absence de réservation les animations seront annulées 48h avant la date prévue | Fermeture du musée du 26 mai au 11 juillet.

LE SECRET DES TAMPONS

**SAM 11 AU JEU 30 AVR (sauf le mardi) | 14H - 17H30
SAM 2, DIM 3 MAI | 14H - 17H30**



LE SECRET DES PLAQUES

**MER 6, SAM 9, DIM 10, MER 13, SAM 16, DIM
17, MER 20, SAM 23, DIM 24 MAI | 14H - 17H30**



S'A-MUSÉE EN FAMILLE

**DES PLUS GRANDS SPECIAL ART DECO
LUN 13, 20, 27 AVR | de 10H à 11H30
JEU 16, 23, 30 AVR | de 10H à 11H**



MURDER PARTY - SPECIAL ART DECO

MER 15, 22, 29 AVR | 19H00



BÉBÉ AU MUSÉE !

JEU 16, 23, 30 AVR | 11H30



LES PETITS CHERCHEURS D'ART

MER 15, 22, 29 AVR | 10H



ENQUÊTE À LA VILLA

VEN 17, 24 AVR | 10H



1h | Tarif: 5€ par enfant | Pour les enfants de 6 ans et + | Réservations obligatoires.

> MONTREUIL-SUR-MER



CITADELLE DE MONTREUIL-SUR-MER



**TOUS LES JOURS SAUF LE MARDI
10H-12H30 et 13H30-18H**

Monument Historique depuis 1926, la Citadelle de Montreuil-sur-Mer valorise l'histoire militaire de la ville, du Moyen Âge à la Grande Guerre. Du puissant château royal édifié par Philippe Auguste au début du XIII^e siècle subsistent une porte fortifiée et plusieurs tours tournées vers l'estuaire de la Canche, afin de protéger l'ancien port. En 1567, le roi Charles IX ordonne

l'édification de l'une des premières citadelles bastionnées de France. Du XVII^e au XIX^e siècle, le site est régulièrement renforcé, notamment par Vauban, vers 1670. Un incontournable de la cité des remparts ! Pour les plus jeunes, la citadelle propose aujourd'hui de nombreuses activités : exposition ludique dédiée aux chauves-souris, chasse au trésor costumée et démonstrations de tir à la bricole (à réserver la veille de votre visite) !

Rue Carnot | Tarif plein : 7,50€, tarif réduit : 5€, gratuit pour les - de 8 ans | Visites guidées groupes sur réservation
TÉL. 09 74 98 51 31 | contact@citadelle-montreuil-surmer.fr | www.citadelle-montreuil-surmer.fr

> PROGRAMMATION COMPLÈTE SUR : www.destinationmontreuilloisencotedopale.com

ANIMATIONS VACANCES DE PÂQUES VOIR P.41

Du 13 au 24 avril

Pendant les vacances de Pâques, l'équipe de médiation de la citadelle vous propose plusieurs activités adaptées aux adultes comme aux plus jeunes.

Peu importe l'heure à laquelle vous aurez chois de visiter le site de la Citadelle, vous aurez forcément une activité présentée.

EN CONTINU POUR LES PETITS CHEVALIERS :

Chasse au trésor costumé: grâce à leur feuille d'enquête donnée dès l'entrée de la Citadelle, les enfants devront retrouver un trésor dérobé par l'un de nos 7 suspects historiques.

Atelier du petit chevalier: Costumes, arcs, arbalètes pédagogiques, voici les prêts que nous proposons aux enfants pour vivre une visite immersive. Aventure garantie, l'ennui aux oubliettes.

JOURNÉES DES ESPACES FORTIFIÉS VOIR P.44

SAM 25 et DIM 26 AVRIL - 10H - 18H (Dernière entrée à 17H30).

VISITES LIBRES DE LA CITADELLE

La Citadelle de Montreuil-sur-Mer est une citadelle royale pré-Vauban du XVI^e siècle, construite sur les bases d'un château royal médiéval. Elle a fait l'objet d'un classement au titre des monuments historiques le 18 décembre 1926. Entre nature et fortifications, venez découvrir ce site historique, porte d'entrée du patrimoine de la Côte d'Opale.

Gratuit | En continu | Citadelle de Montreuil-sur-Mer

Pour toutes ces animations :

Réservations au 09 74 98 51 31 ou 03 21 86 90 83
l.graillet@citadelle-montreuil-surmer.fr

> NEUVILLE-SOUS-MONTREUIL



CHARTREUSE NOTRE-DAME-DES-PRÉS



**Du 1^{er} MAI au 1^{er} NOV
DU MAR AU DIM 10H30 - 18H**

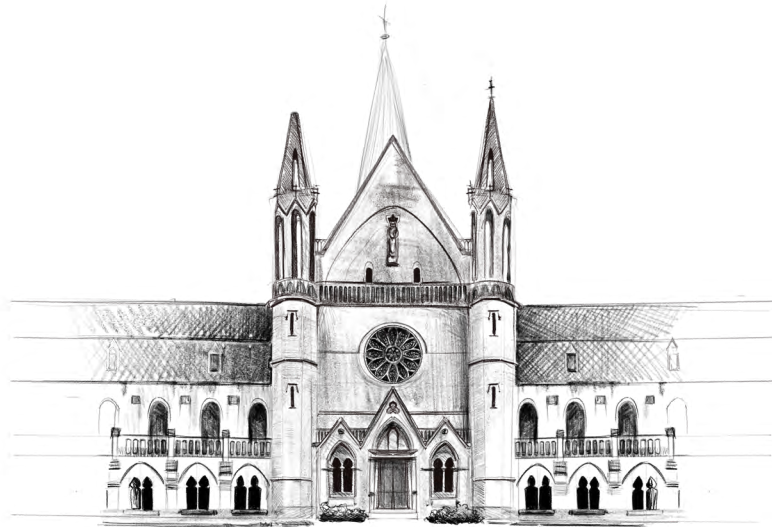
La Chartreuse de Neuville est le plus grand monastère chartreux ouvert à la visite de France. Venez découvrir l'histoire d'un lieu vieux de 700 ans à l'architecture intégralement préservée. Déambuler dans ces jardins respectueux de la nature et engager dans la préservation de la biodiversité. Participer aux événements de notre

programmation et contribuez-vous aussi à la renaissance de ce grand patrimoine.

1 Allée de la Chartreuse | Visite libre : 9€ (tarif réduit : 4,50€) (Accès aux expositions, une partie des espaces et aux jardins) Visite guidée : 12€ (tarif réduit : 6€); gratuit pour les - 6 ans | Groupes toute l'année sur réservation
Renseignement : 03 21 06 56 97 ou association@lachartreusedeneuille.org | www.lachartreusedeneuille.org



📍 *Maison en torchis*



La chartreuse de Neuville-sous-Montreuil

Direction des publications : Pierre Ducrocq, président de l'OTMCO

Direction de la rédaction : Maxime Berton, directeur de l'OTMCO

Rédactrice en chef : Manon Herdier

Conception graphique : Delphine Hain

Cartographie : Marion Joly

Illustrations : Perrine Hanquez

Rédaction : Manon Herdier, Karine Merlin, Justine Musiala, l'ensemble des partenaires ayant contribué à la brochure

Crédits photos : Association Découverte Nature, BELCO, Benoît Bremer, Chartreuse de Neuville, Club Photo de Brimeux, Conservatoire d'Espaces Naturels, JB Cousin, Département du Pas-de-Calais, Bernard DUpond Eden 62, Mylène Gontier, Jean-François Graillot, Laura Graillot, Delphine Hain, Manon Herdier, Kévin @dans la pelli, Marie Lemaire, Grégoire Lenoir, Bénédicte Lhomme, Maison du Port départemental d'Étapes-sur-Mer, Ishak Photography, Mélanie Cravero, Compagnie la Roulette Ruche, Maréis, Sébastien Mahieuxe, Jean Mounicq, Musica Nigella, Service Patrimoine et Nature du Touquet-Paris-Plage, Karine Merlin, Musée Municipal Edouard Champion du

Touquet-Paris-Plage, Musée Municipal Opale-Sud de Berck-sur-Mer, Musée Municipal Quentovic d'Étapes-sur-Mer, Justine Musiala, Lucas Roseuw, Patrick Salambier, Service Communication du Touquet-Paris-Plage, Société Académique du Touquet-Paris-Plage, Offices de tourisme de Camiers-Sainte-Cécile, d'Étapes-sur-Mer, de Montreuil-sur-Mer et de Rang-du-Fliers, Loïc Vambre, Ville d'Étapes-sur-Mer, ville de Saint-Josse-sur-Mer, Guy Wittevrongel

Couverture : Manon Herdier

Imprimerie : Aprim & Henry - 2 000 ex.

Document non contractuel. Les informations pratiques indiquées dans cette brochure ne sauraient engager la responsabilité de l'Office de Tourisme du Montreuillois en Côte d'Opale (OTMCO). Numéro ISSN en cours.

Office de Tourisme du Montreuillois en Côte d'Opale

11/13 rue Pierre Ledet
62170 Montreuil-sur-Mer

07 87 05 10 03 (administration)



Comment venir...

How to get here? / Hoe komt u hier?



EN VOITURE : Autoroute A16, sorties 25, 26

EN TRAIN :

● Ligne ferroviaire Lille - Calais - Boulogne - Amiens - Paris (arrêt en gares de Rang-du-Fliers/Verton/Berck-sur-mer, d'Étapes/Le Touquet)
● Ligne ferroviaire Étapes/Le Touquet - Arras (arrêt à Montreuil-sur-mer et Étapes/Le Touquet). ● Liaisons quotidiennes en provenance de Lille, Arras et Paris, par TGV, train Corail et TER. ☎ 3635 📧 sncf-voyageurs.com 📧 sncf-connect.com

LIGNES DE BUS DE LA CA2BM :

● Ligne 1A : Étapes-Vieux Moulin ↔ Berck-Cimetière ● Ligne 1B : Étapes-Gare SNCF ↔ Berck-Cimetière ● Ligne 2 : Berck-Cimetière ↔ Attin-Centre commercial
Achat des titres : ca2bm.monbus.mobi ou dans le bus directement | Horaires et plan : <https://www.ca2bm.fr/transport/bus/lignes-interurbaines/>

LIGNES DE BUS DE LA RÉGION HAUTS-DE-FRANCE :

● Ligne 430 : Étapes ↔ Boulogne-sur-Mer ● Ligne 431 : Montreuil ↔ Hucqueliers
● Ligne 432 Montreuil ↔ Hesdin | Horaires, plan et achat des titres : transports.hautsdefrance.fr

EN AVION :

● Aéroport International du Touquet Elizabeth II, infos sur www.aeroport-letouquet.com ☎ +33 (0)3 21 05 03 99
● Aéroports de Beauvais ☎ +33 (0)8 92 68 20 66 (0,45€/min) ● Lille Lesquin ☎ +33 (0)8 91 67 32 10 (0,23€/min)
● Paris ☎ +33 (0)3950 (0,35€/min)

BY ROAD : Autoroute A16, exits 25, 26

BY TRAIN : ● Lille - Calais - Boulogne - Amiens - Paris railway line (stops at Rang-du-Fliers/Verton/Berck-sur-mer, Étapes/Le Touquet stations) ● Étapes/Le Touquet - Arras railway line (stops at Montreuil-sur-mer and Étapes/Le Touquet) ● Daily connections from Lille, Arras and Paris, by TGV, Corail and TER. ☎ 00 33 1 84 94 36 35 📧 sncf-voyageurs.com 📧 sncf-connect.com

CA2BM LOCAL BUS ROUTES : ● Route 1A : Étapes-Vieux Moulin ↔ Berck-Cimetière ● Route 1B : Étapes-Gare SNCF ↔ Berck-Cimetière ● Ligne 2 : Berck-Cimetière ↔ Attin-Centre commercial

Tickets : ca2bm.monbus.mobi or directly in the bus | Timetable and map : <https://www.ca2bm.fr/transport/bus/lignes-interurbaines/>

HAUTS-DE-FRANCE REGIONAL BUS ROUTES :

● Route 430 : Étapes ↔ Boulogne-sur-Mer ● Route 431 : Montreuil ↔ Hucqueliers ● Route 432 Montreuil ↔ Hesdin | Timetables, map and tickets : transports.hautsdefrance.fr

BY AIR :

● Touquet International Airport Elizabeth II, information at

www.aeroport-letouquet.com ☎ +33 (0)3 21 05 03 99

● Beauvais Airport ☎ +33(0)892682066(0,45€/min) ● Lille Lesquin

☎ +33(0)891673210(0,23€/min) ● Paris ☎ +33(0)3950(0,35€/min)

MET DE AUTO : Snelweg A16, afslag 25, 26

MET DE TREIN : ● Lijn Lille - Calais - Boulogne - Amiens - Parijs (stopt in de stations van Rang-du-Fliers/Verton/Berck-sur-mer, Étapes/Le Touquet) ● Lijn Étapes/Le Touquet - Arras (stopt in Montreuil-sur-mer en Étapes/Le Touquet).

● Dagelijkse verbindingen vanuit Lille, Arras en Parijs per TGV, Corail en TER.

☎ 00 33 1 84 94 36 35 📧 sncf-voyageurs.com 📧 sncf-connect.com

BUSLIJNEN VAN DE CA2BM :

● Lijn 1A : Étapes-Vieux Moulin ↔ Berck-Cimetière ● Lijn 1B : Étapes-treinstation ↔ Berck-Cimetière ● Lijn 2 : Berck-Cimetière ↔ Attin-winkelcentrum Buskaartjes : ca2bm.monbus.mobi of direct in de bus | Tijden en plattegrond : <https://www.ca2bm.fr/transport/bus/lignes-interurbaines/>

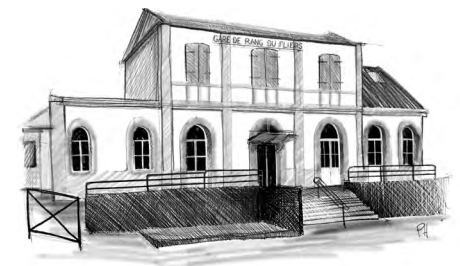
BUSLIJNEN IN DE REGIO HAUTS-DE-FRANCE :

● Lijn 430 : Étapes ↔ Boulogne-sur-Mer ● Lijn 431 : Montreuil ↔ Hucqueliers ● Lijn 432 Montreuil ↔ Hesdin | Tijden, plattegrond en buskaartjes : transports.hautsdefrance.fr

MET HET Vliegtuig :

● Aéroport International du Touquet Elizabeth II, informatie op www.aeroport-letouquet.com ☎ +33 (0)3 21 05 03 99

● Aéroports de Beauvais ☎ +33 (0)8 92 68 20 66 (€ 0,45/min.) ● Lille Lesquin ☎ +33 (0)8 91 67 32 10 (€ 0,23/min.) ● Paris ☎ +33 (0)3950 (€ 0,35/min.)



Gare de Rang-du-Fliers

“ L'Art de découvrir
dans le Montreuillois
en Côte d'Opale, c'est aussi ça ... ”

SERVICE PATRIMOINE

📍 Maison du Tourisme et du Patrimoine
11-13 rue Pierre Ledent - 62170 Montreuil-sur-Mer

☎ 03 21 06 04 27

✉ patrimoine.montreuillois@gmail.com

Suivez-nous :

OTMco
Office du Tourisme et du Patrimoine
Côte d'Opale

CBM
Côte d'Opale
Bretagne-Montreuillois

📷 @patrimoinedumontreuilloisco

📌 Patrimoine du Montreuillois en Côte d'Opale

🌐 www.destinationmontreuilloisencotedopale.com