



Bonne Nuit !

Accommodation - Overnachten

Montreuillois en Côte d'Opale ●●●

2024 / 2025



HÉBERGEMENTS

Accommodation - Accommodatie

OTMco 
Wijk van Montreuillois en Côte d'Opale



Les 2 Caps



2 KM

La Baie de Somme

Sommaire

Summary / Overzicht

Carte	2	Hôtellerie de plein air / Campings	25
Map - Kaartje	2	Outdoor hospitality / Buitenaccommodatie	25
Pictogrammes et labels	4	Meublés de Tourisme	32
Pictograms and labels - Pictogrammen en labels	4	Furnished tourism - Gemeubileerde logies	32
Une équipe à votre écoute	5	Centres de vacances	46
A team at your service - Een team tot uw beschikking	5	Vacation center - Vakantiecentrum	46
Nos engagements	5	Hébergements collectifs	48
Our commitments - Onze verplichtingen	5	Collective accommodation - Collectieve accommodatie	48
Teste-toi !	6		
Test yourself! - Test jezelf!	6		
 		Liste exhaustive	50
 		Full list - Volledige lijst	50
NOS PARTENAIRES	OT/co	Comment venir ?	57
Our partners - Onze partners		How to get here? - Hoe komt u hier?	57
Agences immobilières	10	Nos brochures	58
Estate agencies - Makelaarskantoren	10	Our booklets - Onze brochures	58
Aires de camping-car	13		
Motorhome areas - Camperplaats	13		
Chambres d'hôtes	14		
Guest rooms - Gastenkamers	14		
Hôtels	21		
Hotels / Hotels	21		

Si vous constatez une erreur ou un oubli, vous pouvez le signaler au :
☎ +33 (0)3 21 06 04 27

Avant toute réservation ou déplacement, consultez l'Office de Tourisme du Montreuillois en Côte d'Opale sur www.destinationmontreuilloisencotedopale.com
✚ If you notice an error or omission, please report it to: ☎ +33 (0)3 21 06 04 27 Before booking or travelling, please check with the Stella-plage en Côte d'Opale Tourist Office at www.destinationmontreuilloisencotedopale.com
🇧🇪 Als u een fout of ommissie constateert, kunt u dat hier melden: ☎ +33 (0)3 21 06 04 27 Voorafgaand aan een reservering of reis raadpleegt u het Office de Tourisme van Stella-plage aan de Côte d'Opale op www.destinationmontreuilloisencotedopale.com

Légende des pictogrammes et des labels

Legend, pictograms and labels / Legende, pictogrammen en labels

Légende	Legend	Legende	Légende	Legend	Legende
📍 Localisation	📍 Location	📍 Locatie	📍 Services payants	📍 Paid services	📍 Diensten tegen betaling
☎️ N° de téléphone	☎️ Phone	☎️ Telefoon	📺 Télévision	📺 TNT/Satellite television	📺 Satellietzenders
📠 Téléphone non communiqué	📠 Phone not communicated	📠 Telefoon niet gecommuniceerd	📺 Sat./TNT	📺 WiFi/Internet	📺 WiFi/Internet
✉️ Mail	✉️ E-mail	✉️ E-mail	📶 Wifi/Internet	📶 WiFi/Internet	📶 Wifi/Internet
🌐 Site web	🌐 Website	🌐 Website	🛗 Ascenseur	🛗 Lift	🛗 Lift
📷 Instagram	📷 Instagram	📷 Instagram	🏊 Piscine	🏊 Swimming pool	🏊 Zwembad
📘 Facebook	📘 Facebook	📘 Facebook	🎾 Tennis	🎾 Tennis court	🎾 Tennis
♿ PMR	♿ Persons with reduced mobility	♿ Toegankelijk voor mensen met een beperkte mobiliteit	⌂ Golf	⌂ Golf course	⌂ Golf
🐕 Chien accepté	🐕 Dogs allowed	🐕 Honden welkom	🎡 Aire de jeux	🎡 Playground	🎡 Speeltuin
🅇 Parking	🅇 Parking	🅇 Parkeren	🎾 Activités sportives	🎾 Sports activities	🎾 Sportakhuiteiten
🛏️ Chambre	🛏️ Room	🛏️ Kamer	🏠 Garage privé	🏠 Private garage	🏠 Privégarage
👤 Personne	👤 Person	👤 Persoon	🅇 Parking privé	🅇 Private parking	🅇 Privéparkeerplaats
👨‍👩‍👧 Familial	👨‍👩‍👧 Family	👨‍👩‍👧 Gezin	🌿 Terrasse	🌿 Patio	🌿 Terras
📅 Tarif nuit	📅 Single night rate	📅 Prijs per nacht	🏠 Location de salle	🏠 Room hire	🏠 Zaalverhuur
📅 Tarif semaine	📅 Week rate	📅 Prijs per week	🌳 Jardin	🌳 Garden	🌳 Tuin
📅 Tarif week-end	📅 Weekend rate	📅 Prijs per weekend	🌊 Vue sur la mer	🌊 Sea view	🌊 Zeezicht
🍽️ Restaurant	🍽️ Restaurant	🍽️ Restaurant	🛀 Hammam	🛀 Steam room	🛀 Hammam
🍹 Bar	🍹 Bar	🍹 Bar	♨️ Jacuzzi	♨️ Jacuzzi	♨️ Jacuzzi
🍳 Petit-déjeuner	🍳 Breakfast	🍳 Ontbijt	♨️ Sauna	♨️ Sauna	♨️ Sauna
💳 Carte de crédit	💳 Credit card	💳 Creditcard	🕒 "Fermé tard"	🕒 "late night"	🕒 "late nacht"
👉 Chèque vacances	👉 Traveller's cheque	👉 Chèque vacances	✂️ Couverts	✂️ Place settings	✂️ Couverts aan tafel



L'équipe accueil à votre écoute!

A team at your service / Een team tot uw beschikking

MONTREUIL-SUR-MER | 62170

📍 11-13 rue Pierre Ledent
☎️ +33 (0)3 21 06 04 27
📧 accueil@destinationmontreuilsummer.com

MERLIMONT | 62155

📍 Place de la Chapelle
☎️ +33 (0)3 21 94 32 90
📧 tourisme.merlimont@gmail.com

RANG-DU-FLIERS | 62180

📍 152, route de Merlimont
☎️ +33 (0)3 21 84 34 00
📧 ot-rangdufliers@orange.fr

STELLA-PLAGE | 62780

📍 1397, place Jean Sapin
☎️ +33 (0)3 21 09 04 32
📧 tourisme.stella@gmail.com

🌐 www.destinationmontreuilloisencotedopale.com

📘 Destination Montreuillois en Côte d'Opale

📍 destinationmontreuillois

LA CITADELLE | 62170

📍 Rue Carnot | Montreuil-sur-Mer
☎️ +33 (0)9 74 98 51 31
📧 contact@citadelle-montreuilsummer.fr
🌐 www.citadelle-montreuilsummer.fr
📘 Citadelle de Montreuil-sur-Mer
📍 citadelledemontreuilsummer



L'établissement est engagé dans une démarche qualité reconnue par l'État et a obtenu la marque nationale QUALITÉ TOURISME™ pour une ou plusieurs de ses activités.



👉 Nos engagements
Our commitment
Onze verplichtingen



Teste-toi !

Découvre ton hébergement idéal pour des vacances parfaites dans le Montreuillois ?

Résultats:

1 À quoi ressemble ton réveil en vacances ?

- Avec un petit déjeuner au lit pour un réveil tout en douceur.
- Avec un brunch coloré pour un réveil généreux.
- Avec le chant des oiseaux pour un réveil plein de bonnes ondes.
- Avec de joyeuses discussions pour échanger les nouvelles du jour.

2 Pour toi rencontres du monde en voyage c'est :

- Pourquoi pas, à condition que ça ne t'empêche pas de te faire chouchouter.
- Une priorité, en plus il paraît que les Montreuillois sont super sympas.
- Une bonne idée, c'est l'occasion de rencontrer d'autres vacanciers.
- Pas une priorité, tu es surtout là pour profiter de la sérénité de la Côte d'Opale.

3 Quel objet te projette en vacances ?

- Une chaise longue, idéal pour lire ton bouquin loin du tumulte extérieur.
- Un cochonnet, c'est parti pour tester le niveau de pétanque des Hauts-de-France.
- Un barbecue, pour engager la conversation rien de tel que de retourner les saucisses au maroilles ensemble.
- Un peignoir, parfait pour un moment cocooning entre deux massages au SPA.

4 Pour toi l'endroit qui rime avec vacances c'est :

- Ton lit, et qu'on ne te dérange pas avant 11h...
- Une terrasse ensoleillée, pour te mêler à la bonne humeur du coin.
- Le marché du village, pour découvrir les saveurs locales.
- Une forêt, pour s'imprégner du calme et te recentrer sur toi-même.

5 Tes meilleurs souvenirs de vacances :

- Chez ta tata Suzanne avec les cousins.
- Sous la tente avec tes copains de centre aéré.
- Tranquille dans ta cabane au fond du jardin.
- Cool Raoul au bord de la piscine à profiter du soleil.

▲ Vive le camping !

À toi le planté de sardines, les caravanes et les mobil-homes ! Avec José, ton voisin d'emplacement, vous discutez déjà de votre prochain duo à la soirée karaoké. En attendant, tu optes pour une bonne petite sieste sous les arbres pendant que les enfants se défoulent à la piscine. Une chose est sûre, les campings du Montreuillois en Côte d'Opale sont faits pour toi. Rendez-vous **p.25** pour choisir l'hébergement de plein air de tes rêves.

Ξz Relax à l'hôtel...

Tu rêves de lit kingsize, de cocktails sirotés dans une ambiance feutrée et surtout tu rêves de te faire chouchouter. Ça tombe bien, les hôtels du Montreuillois en Côte d'Opale sont idéals pour cela ! Promis, ils seront aux petits soins pour un séjour plein de douceur et d'attentions. Pour choisir l'endroit parfait pour toi, rends-toi **p.21**

🏠 La chaleur d'une chambre d'hôte :

Pour toi, ce qui compte le plus en vacances c'est de te sentir bien accueilli ! Tu adores les ambiances chaleureuses, les endroits authentiques et surtout tu adores discuter. C'est tellement enrichissant d'échanger avec les gens du coin ! Le Montreuillois en Côte d'Opale est l'endroit PAR-FAIT pour cela. C'est simple, par ici on adore recevoir... Alors pour choisir la chambre d'hôte qui fera le bonheur de tes vacances, direction **p.14**

🏡 La tranquillité du gîte :

En vacances, tu as besoin de ton endroit à toi, ton havre de paix qui te permettra de déconnecter et d'organiser ton séjour comme tu le souhaites ! Ça tombe bien, par ici, la Côte d'Opale rime avec sérénité. Les gîtes du Montreuillois parsèment tout le territoire. Il ne te reste plus qu'à choisir l'ambiance de ton prochain nid douillet : plutôt campagne ou bord de mer ? Pour le savoir rendez-vous **p.32**





Bonne Nuit !

Accommodation - Overnachten

Montreuillois en Côte d'Opale ●●●

Rien de tel qu'une bonne nuit de sommeil réparateur après une folle journée de découvertes du Montreuillois ! Hôtels, gîtes, campings, chacun sa préférence... Ici vous n'avez plus qu'à choisir le petit havre de paix qui vous convient le mieux.

✚ *There's nothing quite like a good night's sleep after you've a busy day discovering Montreuillois! Hotels, gîtes, campsites – there's something for everyone... All you need to do is decide which haven of peace will suit you best.*

☉ *Er is niets beters dan een goede nachtrust na een fantastische dag vol ontdekkingen in de Montreuillois! Hotels, gîtes, campings, er is voor ieder wat wils... Kies het plekje dat het beste bij je past.*



📍 CUCQ TRÉPIED STELLA-PLAGE

AGENCE SAPIN Orpi



📍 Place Jean Sapin
 ☎ +33 (0)3 21 89 37 37
 ✉ agencesapin@orpi.com
 🌐 www.agence-sapin.com

📍 MERLIMONT

BELLEVILLE Orpi

📍 73 av. de la Plage
 ☎ +33 (0)3 21 94 71 53
 ✉ agencebelleville@orange.fr
 🌐 www.agencebelleville.com
 📌 Agence Belleville



Agence Sapin

Location saisonnière – Achat – Vente – Location



Depuis 1925, l'immobilier à STELLA-PLAGE c'est l'Agence SAPIN ORPI. Toute son équipe est à votre disposition pour vous accompagner dans vos projets de vente, location, achat de maisons, appartements, terrains. Nous mettons toute notre expérience du métier d'agent immobilier et du secteur pour vous aider à réaliser votre projet.

Expert dans le domaine balnéaire, notre équipe vous proposera Villas, Appartements, Studios... Certains vue sur mer, d'autres proches du centre ville avec toutes commodités. Nous restons disponibles pour vous trouver le bien qui vous correspond afin de passer d'agréables vacances à Stella-Plage et sa plage de sable fin...



📍 Place Jean Sapin
 Stella-Plage
 ☎ 03 21 89 37 37
 ✉ agencesapin@orpi.com
 🌐 www.agence-sapin.com

🕒 Ouvert toute l'année
 Du 1^{er} mai au 15 septembre
 9h-12h | 14h-18h
 le dimanche et jours fériés
 9h30-12h30 | 14h30-18h
 fermé le mercredi
 Du 16 septembre au 30 avril
 9h-12h | 14h-18h
 fermé le mercredi et le dimanche.



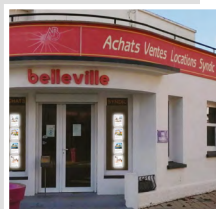
Des femmes
 et des hommes
 pour votre bien !

Agence Belleville

Locations saisonnières et à l'année, achat, syndic et vente.



Notre agence existe depuis 1950 et est spécialisée dans les transactions immobilières, achat ou vente de biens immobiliers sur Merlimont et ses environs. Choix d'appartements (face mer, vue mer ou à proximité), des maisons, des terrains à bâtir.



Profitez de notre base de données pour trouver un acquéreur.

📍 73 av. de la Plage | Merlimont

☎ 03 21 94 71 53

✉ agencebelleville@orange.fr

🌐 www.agencebelleville.com

🕒 Lundi 9h30-12h

Mercredi 9h30-12h | 14h-18h

Jeu 9h30-12h | 14h-18h

Vendredi 9h30-12h | 14h-18h

Samedi 9h30-12h | 14h-18h

Dimanche 9h30-12h | 14h-18h



📍 Promenade sur pilotis | Merlimont



📍 CUCQ TRÉPIED STELLA-PLAGE

AIRE DE CAMPING-CAR

📍 Cours des Champs Élysées

☎ +33 (0)3 21 09 04 32

📍 Parking de 20 places | Eau et électricité 5 €.



🇬🇧 Parking for 20 vehicles | Water and electricity € 5.

🇳🇱 Parkeerplaats met 20 plaatsen | Water en elektriciteit € 5.



📍 MONTREUIL-SUR-MER

AIRE DE CAMPING-CAR

📍 Avenue des Garennes

☎ +33 (0)3 21 06 01 33

✉ contact@ville-montreuil-sur-mer.fr

📍 8 places gratuites | Eau et électricité payantes.



🇬🇧 8 sites free of charge | Water and electricity for a fee.

🇳🇱 8 gratis plaatsen | Water en elektriciteit tegen betaling.



Chambres d'hôtes

Guestrooms - Gastenkamers



LABELLISÉES Certified – Met keurmerk

CUCQ TRÉPIED STELLA-PLAGE

CÔTÉ MER OTMCO



📍 523 rue de Douai
 ☎ +33 (0)6 81 63 76 34
 ✉ stella.cotemer@orange.fr
 🌐 www.stella-cotemer.fr
 🏠 Chambre d'hôtes "Côté mer" - Stella Plage
 🛏 2 - 🛏 5 - 📄 85/125 € - 📄 190/350 €
 📞 600/650 €



CUCQ TRÉPIED STELLA-PLAGE

L'IMPRÉVU OTMCO

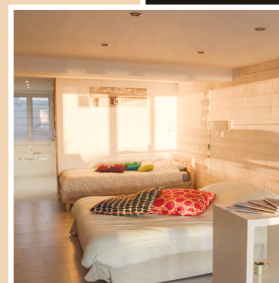
📍 291 allée des Jonquilles
 ☎ +33 (0)6 08 22 45 58
 ✉ limprevu62780@orange.fr
 🛏 5 - 🛏 12 - 📄 150/200 € - 📄 400/600 €
 📅 Ouvert d'avril à décembre



🇬🇧 Open from April to September
 🇳🇱 Van april t/m september geopend



Les chambres d'hôtes de la mer



Séjournes au cœur de nos 4 chambres d'hôtes, toutes **vues mer**. Nous sommes ouverts toute l'année et nous vous accueillons au sein de nos 2 chambres doubles et 2 chambres familiales. Vous disposez d'une terrasse vue mer et d'une cuisine complètement équipée.

📍 56 Boulevard de la Manche
 Merlimont

☎ 06 95 11 64 49

✉ contact@leschambresdhotedelamer.fr

🌐 www.leschambresdhotedelamer.fr

📱 leschambresdhotedelamer

🕒 Ouvert toute l'année.

le petit

🕒 la vue sur mer



Pour des vacances **reposantes** et **ressourçantes** !

MERLIMONT

LES CHAMBRES D'HÔTES DE LA MER OTMCO

📍 56 bd. de la Manche
 ☎ +33 (0)6 95 11 64 49
 ✉ contact@leschambresdhotedelamer.fr
 🌐 www.leschambresdhotedelamer.fr
 🏠 Les Chambres d'Hôtes De La Mer
 🛏 4 - 🛏 13 - 📄 100/180 € - 📄 200/360 €
 📞 700/1260 € - Ouvert toute l'année.



🇬🇧 Open all year round
 🇳🇱 Het hele jaar door open



📍 MERLIMONT



FOURDRIGNIER ANDRÉ OTMCO

📍 73 av. du Nord
 ☎ +33 (0)6 07 62 53 47
 ✉ andre.fourdrignier@sfr.fr
 🛏 3 - 🛏 7
 💰 110/140 € - 💰 200/260 € - 💰 700/910 €



📍 RANG-DU-FLIERS

LE PIC-VERT OTMCO

📍 570 rue des Blart
 ☎ +33 (0)3 21 09 57 60
 ✉ info@pic-vert.fr
 🌐 www.pic-vert.fr
 🛏 5 - 🛏 14 - 💰 97/160 € - 💰 194/320 €
 💰 679/1120 € - Labellisée Accueil Vélo.



🇬🇧 Labeled as "Accueil Vélo"
 🇳🇱 "Accueil Vélo" gemarkeerd



📍 SAINT-AUBIN

AU CŒUR DU VILLAGE OTMCO



📍 1 pl. de la Mairie
 ☎ +33 (0)6 21 63 01 18
 ✉ patriciatrinelsaintaubin@gmail.com
 🌐 gites-au-coeur-du-village.fr
 📌 Chambres d'hôtes à Saint Aubin Au cœur du village
 @ aucoeurduvillagestaubin

🛏 20 - 🛏 56 - 💰 89/800 € - 💰 178/1600 € - 💰 623/5600 €
 Gîtes et chambres d'hôtes avec spa et hammam.



🇬🇧 Gîtes and guest rooms with SPA and hammam

🇳🇱 Gîtes en gastenkamers met SPA en hammam

Au Cœur du Village

Chambres d'hôtes et gîtes



Nous avons voulu créer un espace de repos au calme de la campagne, et proche de la mer, afin de vous proposer un endroit reposant et ressourçant. Plusieurs gîtes ont été construits avec l'envie de belles décorations, d'originalité et de surprises. Réalisés avec goût, les matériaux sont de belle qualité !

📍 1 place de la Mairie | Saint-Aubin
 ☎ 06 21 63 01 18
 ✉ patriciatrinelsaintaubin@gmail.com
 🌐 https://gites-au-coeur-du-village.fr
 📌 Chambres d'hôtes à Saint Aubin
 Au coeur du village
 @ aucoeurduvillagestaubin

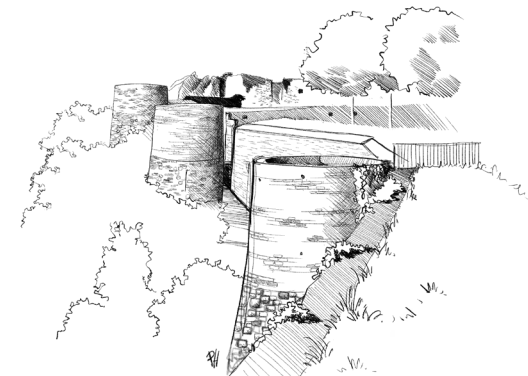
🕒 Ouvert toute l'année.

les petits +

- ➡ Décoration et concept atypique
- ➡ En campagne à 10min de la plage



Verre, béton, métal, brique et bois font notre décoration !



📍 Remparts | Montreuil-sur-Mer

📍 AIX-EN-ISSART

LA PLONPLONNIÈRE OTMCO



📍 11 rue du Saule
 ☎ +33 (0)7 84 14 90 50
 ✉ jlb@laplonplonniere.com
 🌐 www.laplonplonniere.com
 📌 La Plonplonnière
 @ la_plonplonniere
 🛏 4 - 🛏 8 - 📅 184/278 €
 Chambre d'hôtes de charme par un golfeur pour les golfeurs.



🇬🇧 Charming Bed&Breakfast on the Opal Coast with a golf theme
 🇳🇱 Charmante gastenkamer aan de Opaalkust in het golfthema

📍 CUCQ TRÉPIED STELLA-PLAGE

LA CABANE DU PÊCHEUR OTMCO

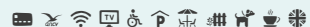
📍 402 bd. Victor Poulain
 ☎ +33 (0)6 21 96 01 73
 ✉ bxdupont@gmail.com
 🛏 1 - 🛏 3 - 📅 150/200 € - 📅 400/600 €



📍 LÉPINE

DOMAINE DE COLLEN OTMCO

📍 Lieu-dit Collen
 ☎ +33 (0)6 09 60 90 87
 ✉ domainedecollen@gmail.com
 🌐 www.domainedecollen.fr
 📌 Le Domaine de Collen
 🛏 9 - 🛏 27 - 📅 70/100 € - 📅 140/200 €
 📅 385/500 € - Gîte, roulotte, réception, tonneau.



🇬🇧 Holiday gite, gypsy caravan, functions, barrel.
 🇳🇱 Gîte, woonwagen, receptie, pod.



📍 MERLIMONT

LES CHAMBRES D'HÔTES DES DUNES OTMCO



📍 399 rue de Saint-Josse
 ☎ +33 (0)6 30 21 73 23
 🛏 1 - 🛏 2 - 📅 55/95 € - 📅 110/190 €
 📅 350/550 €
 Ouvert toute l'année.



🇬🇧 Open all year round
 🇳🇱 Het hele jaar door open

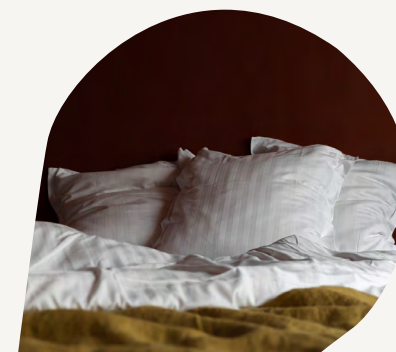
📍 MONTREUIL-SUR-MER

2 BIS OTMCO

📍 2 bis rue du Thorin
 ☎ +33 (0)6 32 17 64 25
 ✉ pieux.montreuil-surmer@gmail.com
 🌐 www.pieux-chambresdecirconstances.fr
 @ pieux_chambresdecirconstances
 🛏 2 - 🛏 4 - 📅 120 €
 Par Alexandre Gauthier.



🇬🇧 By Alexandre Gauthier.
 🇳🇱 Door Alexandre Gauthier.



📍 MONTREUIL-SUR-MER

LA PARENTHÈSE OTMCO



📍 12 rue Maurice Delannoy
 ☎ +33 (0)6 79 14 74 75
 ✉ therese.lemaire3@wanadoo.fr
 🛏 1 - 🛏 2 - 📅 95 € - 📅 180 € - 📅 500 €
 Fermée de novembre à janvier.



🇬🇧 Closed from November to January
 🇳🇱 Van november t/m januari gesloten

📍 MONTREUIL-SUR-MER

PIEUX CHAMBRES DE CIRCONSTANCES OTMCO



📍 1 rue des Étuves
 ☎ +33 (0)6 32 17 64 25
 ✉ pieux.montreuilssurmer@gmail.com
 🌐 www.pieux-chambresdecirconstances.fr
 @ pieux_chambresdecirconstances
 🛏 4 - 🧑 8 - 💰 160/200 €
 Chambres d'hôtes par Alexandre Gauthier.



🇬🇧 Bed&Breakfast By Alexandre Gauthier.
 🇳🇱 Gastenkamer door Alexandre Gauthier.

📍 SORRUS

LE PRÉ-RAINETTE OTMCO

📍 1515 Grande Rue
 ☎ +33 (0)6 48 18 90 83
 ✉ prerainette@hotmail.fr
 🌐 www.prerainette.com
 🛏 5 - 🧑 12 - 💰 160/190 € - 📞 320/380 €
 Location en gîte ou Maison d'hôtes.



🇬🇧 Rental in gîtes or guest rooms
 🇳🇱 Verhuur in gîtes of gastenkamer



📍 Naviguer en barque sur la Canche



Ⓢ CLASSÉS Classified – Geclassificeerd

📍 LA MADELAINE-SOUS-MONTREUIL

LA GRENOUILLÈRE 🌸🌸 OTMCO



📍 19 rue de la Grenouillère
 ☎ +33 (0)3 21 06 07 22
 ✉ contact@lagrenouillere.fr
 🌐 www.lagrenouillere.fr
 @ lagrenouillere_
 🛏 14 - 🧑 30 - 💰 350/650 € - ☕ 30 €



🇬🇧 Gault.Millau

📍 MONTREUIL-SUR-MER

AUX TEMPS D'EM *** OTMCO

📍 32 pl. du Général de Gaulle
 ☎ +33 (0)3 21 06 04 95
 ✉ contact@auxtempsdem.com
 🌐 www.auxtempsdem.com
 🇫🇷 Aux Temps d'Em
 @ auxtempsdem
 🛏 12 - 🧑 26
 💰 69/160 € - 📞 138/320 € - ☕ 17 €
 Fermé 15 jours en mars et en novembre.



🇬🇧 Closed for 2 weeks in March and in November
 🇳🇱 In november en maart 15 dagen gesloten



📍 MONTREUIL-SUR-MER

BEST WESTERN HÔTEL HERMITAGE **** . . . OTMCO



📍 Place Gambetta

☎ +33 (0)3 21 06 74 74

✉ contact@hermitage-montreuil.com

🌐 www.hermitage-montreuil.com

📌 Best Western Hôtel Hermitage

🛏 57 - 🛏 120 - ☕ 18 €

🏠 79/299 € - 🏠 168/598 € - 🏠 553/2093 €

Junior suite, baignoire, balnéothérapie.



🇬🇧 Junior suite, bath, balneotherapy.
 🇺🇸 Junior suite, bath, balneotherapy.

📍 MONTREUIL-SUR-MER

CHÂTEAU DE MONTREUIL **** . . . OTMCO

📍 4 chaussée des Capucins

☎ +33 (0)3 21 81 53 04

✉ reservation@chateaudemontreuil.com

🌐 www.chateaudemontreuil.com

📌 Château de Montreuil

📍 chateaudemontreuil

🛏 18 - 🛏 40 - 🏠 140/500 € - 🏠 280/1200 €

🏠 980/3500 € - ☕ 24 €

Ouvert de février à décembre.



🇬🇧 Open from February to December
 🇺🇸 Van februari t/m december geopend



📍 MONTREUIL-SUR-MER

LES HAUTS DE MONTREUIL *** . . . OTMCO

📍 21 rue Pierre Ledent

☎ +33 (0)3 21 81 95 92

✉ leshautsdemontreuil@wanadoo.fr

🌐 www.leshautsdemontreuil.fr

📌 Les Hauts de Montreuil

🛏 31 - 🛏 59 - ☕ 15 €

🏠 70/205 € - 🏠 140/410 € - 🏠 490/1435 €

Bâtisse de 1537.



🇬🇧 Building dates from 1537.
 🇺🇸 Gebouw uit 1537.



Best Western
 Hôtel Hermitage****



L'établissement possède un cachet unique dans une demeure du XIXème siècle. Situé au cœur de la cité médiévale, laissez-vous séduire par le **Best Western Hôtel Hermitage** qui vous plongera dans un univers chic et cosy. Les chambres spacieuses vous proposent un confort complet dans une ambiance chaleureuse entre tradition et modernité.

Commencez la journée tout en douceur et en gourmandises grâce au petit-déjeuner buffet. Chaque matin vous est proposée une large sélection de produits régionaux salés et sucrés de qualité, frais et de saison. L'établissement abrite le restaurant l'Anecdote ainsi que l'institut Premium Spa qui sont indépendants de l'hôtel.



🕒 Ouvert toute l'année

les petits +

➡ Junior Suite avec baignoire
 balnéothérapie
 Hôtel 4 étoiles

Premium Spa | 03 21 05 99 35
 Anecdote | 03 21 86 65 80



Nous organisons
 vos séminaires .

📍 RANG-DU-FLIERS

L'ENVIE DES METS ** OTMCO



📍 15 route de Montreuil
 ☎ +33 (0)3 21 84 50 48
 ✉ lenviedesmets62@gmail.com
 🌐 www.lenviedesmets62.fr
 📌 L'envie des Mets
 🍷 10 - ☕ 8 €
 📄 45/155 € - 📄 90/310 € - 📄 315/1085 €
 Hôtel restaurant de charme.



🇬🇧 Charming Hotel-restaurant
 🇧🇪 Charmante Hotel-restaurant



📍 Maison en torchis | Vallée de la Course



⊕ CLASSÉE Classified – Geclassificeerd

📍 CUCQ TRÉPIED STELLA-PLAGE

CAMPING LA FORÊT *** OTMCO



📍 149 bd. de Berck
 ☎ +33 (0)3 21 94 75 01
 ✉ contact@lafortestella.fr
 🌐 www.lafortestella.fr
 📌 Camping La Forêt Stella-plage
 📄 26/35 € - 📄 100/316 € - 📄 875/1232 €
 Ouvert du 1^{er} avril au 31 octobre.



🇬🇧 Open from 1 April to 31 October.
 🇧🇪 Van 1 april t/m 31 oktober geopend.

📍 CUCQ TRÉPIED STELLA-PLAGE

CAMPING POMME DE PIN *** OTMCO

📍 396 bd. de France
 ☎ +33 (0)3 21 94 28 55
 ✉ info@pommedepin.fr
 🌐 www.pommedepin.fr
 📌 Camping Pomme De Pin
 📄 22/32 € - 📄 44/395 € - 📄 400/1190 €



📍 CUCQ TRÉPIED STELLA-PLAGE



LE CÔTE D'OPALE ** OTMCO

📍 Allée des chevreuils, Rue Roger Salengro
 ☎ +33 (0)3 21 94 65 29
 ✉ lecotedopale@gmail.com
 🌐 www.lecotedopale.fr
 📌 Camping Le Côte d'Opale
 📅 16/18 € - 📅 170/200 € - 📅 490/650 €



📍 GROFFLIERS

CARAVANING DE LA MOLLIÈRE *** OTMCO



📍 2 chemin de la Madelon
 ☎ +33 (0)3 21 84 40 46
 ✉ campingmolliere@gmail.com
 🌐 www.lamolliere.com
 📌 Caravaning de la Mollière
 📅 180/450 € - 📅 390/1100 €
 Calme, détente et loisirs dans un esprit familial.



🇬🇧 Peace, relaxation and leisure in a family atmosphere
 🇳🇱 Rust, ontspanning en vrije tijd in een familiale sfeer

📍 LA CALOTTERIE

DOMAINE DU BLANC PIGNON ** .. OTMCO

📍 1056 route de Montreuil
 ☎ +33 (0)3 21 81 60 26
 ✉ contact@domainedublancpignon.com
 🌐 www.domainedublancpignon.com
 📌 Domaine du Blanc Pignon
 @domainedublancpignon
 📅 240/310 € - 📅 370/860 €
 Vente/location mobilhomes. Fermé d'octobre à mars.



🇬🇧 Mobile homes for sale/rent. Closed from October to March.
 🇳🇱 Verkoop/verhuur van stacaravans. Van oktober t/m maart gesloten.



Domaine du Blanc Pignon
 Camping**



Découvrez un cadre boisé où le calme règne loin des foules, une large gamme de mobilhomes neufs est disponible à la vente avec terrasse en bois et abri de jardin. Vous profiterez d'une piscine chauffée, bar, terrains de pétanque, multisports... Nos locatifs très récents disposent de nombreux équipements.

📍 1056 route de Montreuil
 La Calotterie
 ☎ 03 21 81 60 26

✉ contact@domainedublancpignon.com
 🌐 www.domainedublancpignon.com
 📌 Domaine du Blanc Pignon

🕒 Ouvert du 1^{er} avril
 au 30 septembre

les petits Ⓢ

📍 Parcelles résidentielles spacieuses
 de 200m² toutes équipées, vente de
 mobil home, location de mobil home.



Camping de 126
 emplacements situé
 sur la Côte d'Opale.

📍 MERLIMONT

CAMPING LES JARDINS DE LA MER **** OTMCO

📍 Rue Camille Delacroix
 ☎ +33 (0)3 21 94 18 18
 ✉ contact@lesjardinsdelamer.com
 🌐 www.lesjardinsdelamer.com
 📌 Camping-Club « Les Jardins de la Mer »
 📅 27,40/43,90 € - 📅 180/400 € - 📅 410/1295 €
 Ouvert du 1^{er} avril au 31 octobre.



🇬🇧 Open from 1st April to 31st October
 🇳🇱 Van 1ste april t/m 31ste oktober geopend



Les Jardins de la Mer Camping-Club ****



Dans un cadre calme et verdoyant, notre camping vous accueille pour vos séjours de vacances en tente, caravane ou location de mobil-homes et hébergements insolites. Sur place : aire de jeux, pétanque, city stade, ping-pong, bar/salle d'animations, bassin aqualudique extérieur chauffé à 28°C.

📍 Rue Camille Delacroix
 ☎ +33 21 94 18 18

🌐 www.lesjardinsdelamer.com
 📘 Camping-Club "Les jardins de la Mer"
 📷 [lesjardinsdelamer](https://www.instagram.com/lesjardinsdelamer)

les petits +

- ➡ La piscine en juillet et août
- ➡ Le calme de la basse saison
- ➡ Les animations d'été !



Les Jardins de la Mer, prenez le temps d'être en vacances.

📍 MERLIMONT

CAMPING DE L'ÉPY **

📍 1321 rue Auguste Bibloq
 ☎ +33 (0)3 21 94 74 15
 ✉ epy@natureetvacances.fr
 🌐 www.campingdelepy.fr
 📘 Camping de l'épy
 🏠 25/29 € - 🏠 150/190 € - 🏠 490/900 €
 Ouvert d'avril à novembre.



🇬🇧 Open from April to November
 🇳🇱 Open van april t/m november



📍 RANG-DU-FLIERS

LES GARENNES ET DOMAINE LE FLIERS ****



📍 Chemin Blanc
 ☎ +33 (0)3 21 84 24 46
 ✉ contact@garennesfliers.com
 🌐 www.garennesfliers.com
 🚐 Caravaning "Les Garennes" & Domaine "Le Fliers"
 🏠 160/540 € - 🏠 380/1180 €
 Calme, animations et hébergements insolites.



🇬🇧 Peace, animation and uncommon accommodation
 🇳🇱 Rust, recreatie, en ongewoon accommodatie

CAMPING LES GARENNES ET DOMAINE LE FLIERS****



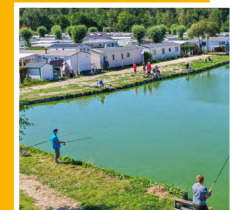
Nous vous accueillons dans un cadre convivial et verdoyant : mobil-homes à l'année et locations. Sur place : complexe balnéo-aquatique couvert, 2 piscines extérieures, mini-golf, étang de pêche, tennis, city stade, bar, animations...

➡ Ouvert à l'année.

les petits +

- ➡ Le calme de la campagne à deux pas de la mer.
- ➡ 2 campings, 2 ambiances.

📍 Chemin Blanc | Rang-du-Fliers
 ☎ +33 (0) 3 21 84 24 46
 ✉ contact@garennesfliers.com
 🌐 www.garennesfliers.com
 📘 [lesgarennesetleliers](https://www.facebook.com/lesgarennesetleliers)



Prenez le temps d'être en vacances.

📍 **RANG-DU-FLIERS**



LES TOURTERELLES **** OTMCO

📍 500 rue des Robert
 ☎ +33 (0)3 21 89 01 01
 ✉ caravanninglestourterelles@gmail.com
 🌐 camping-lestourterelles.com
 📺 Camping Caravaning Les Tourterelles
 💰 195/375 € - 📞 510/1000 €
 Ressourcement garanti.



🇬🇧 *Guaranteed resourcing*
 🇳🇱 *Gegarandeerde verjonging*

📍 **VERTON**

LES CERISIERS **** OTMCO

📍 47 rue du Pont Rouge
 ☎ +33 (0)3 21 84 88 45
 ✉ contact@caravanninglescerisiers.com
 🌐 www.caravanninglescerisiers.com
 📺 Camping Caravaning Les Cerisiers Verton / Berck
 Ouvert toute l'année.
 💰 178/264 € - 📞 340/1139 €



🇬🇧 *Open all year round*
 🇳🇱 *Het hele jaar door open*



→ **NON CLASSÉE** *Non-classified - Niet geclassificeerd*

📍 **WABEN**



AU DOMAINE DE WABEN OTMCO

📍 7 rue du pas d'Authie
 ☎ +33 (0) 06 13 34 08 94
 ✉ ambre.berroyer@orange.fr
 🌐 www.audomainedewaben.fr
 💰 150/170 € - 📞 450/550 €
 Ouvert d'avril à octobre.



🇬🇧 *Open from April to October*
 🇳🇱 *Van april t/m oktober geopend*

LES CERISIERS

Camping résidentiel ****



Situé à 1km de Berck, venez profiter d'un séjour relax, le temps d'un week-end ou pour vos vacances, en louant un mobil home récent et tout confort. La piscine, la salle de fitness, le terrain de pétanque, le parc de jeux et le bar animé en saison, feront le bonheur des petits et des grands, dans une ambiance conviviale.



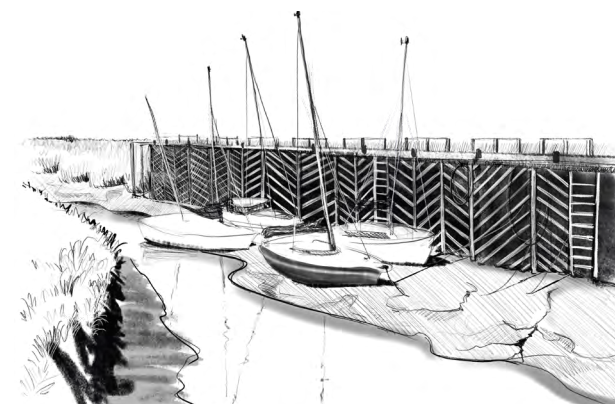
Aux Cerisiers, prenez le temps de vous ressourcer !

📍 47 rue du Pont Rouge | Verton
 ☎ +33 (0) 3 21 84 88 45
 ✉ contact@caravanninglescerisiers.com
 🌐 www.caravanninglescerisiers.com
 📺 caravanninglescerisiers

🕒 Ouvert à l'année.

les petits ➕

- ➡ Une équipe dévouée où les valeurs humaines sont la priorité.
- ➡ Piscine couverte chauffée d'avril à octobre.



📍 Port de la Madelon | Groffliers



MEUBLÉS DE TOURISME

Furnished tourism - Gemeubileerde logies

→ CLASSÉS *Classified – Geclassificeerd*

📍 AIRON-NOTRE-DAME

GÎTE DE BALENÇON 🌿🌿..... OTMCO



📍 2 rue du Marais
 ☎ +33 (0)6 14 27 08 77
 ✉ md.dupont@orange.fr
 💰 200 € - 📅 370/550 €
 Cadre champêtre et paisible.



🇬🇧 Peaceful and rural setting
 🇳🇱 Rustige en landelijke omgeving

📍 CUCQ TRÉPIED STELLA-PLAGE

DUPLEXE CASSIOPÉE * OTMCO

📍 126 pl. de l'Étoile, D4
 ☎ +33 (0)6 69 25 70 67
 ✉ cp92.vda@gmail.com
 🛏 1 - 🧑 4
 💰 120/140 € - 📅 240/280 € - 📅 805/980 €



📍 CUCQ TRÉPIED STELLA-PLAGE

LA FERME A LA MER *** OTMCO

📍 38 chemin de la Nouvelle Digue
 ☎ +33 (0)6 14 23 84 46
 ✉ gitelafermealamer@gmail.com
 🛏 6 - 🧑 11
 💰 660 € - 📅 840/1190 €



📍 CUCQ TRÉPIED STELLA-PLAGE

L'AVOCETTE *** OTMCO

📍 157 av. de Lyon
 ☎ +33 (0)6 21 71 23 22
 ✉ c.thibout2@gmail.com
 🛏 4 - 🧑 8
 💰 300 € - 📅 500 €



📍 CUCQ TRÉPIED STELLA-PLAGE

LAFÈRE MARIE-THÉRÈSE ** OTMCO

📍 Sunny Beach, 952 bd. de la Mer
 ☎ +33 (0)6 84 88 11 21
 ✉ lafere776@outlook.fr
 🛏 2 - 🧑 2 - 📅 55/65 € - 📅 110/130 € - 📅 220/330 €



📍 CUCQ TRÉPIED STELLA-PLAGE

LE COTTAGE DE LA MER *** *q.q.q.* . . . OTM/CO



📍 350 av. de Nice
 ☎ +33 (0)6 19 43 24 15
 ✉ caroline.vion@outlook.fr
 🌐 www.lescottagesencotedopale.fr
 📺 Les Cottages en côte d'opale
 🛏 2 - 🚿 4 - 📞 350/900 €
 Cottage de charme au cœur de Stella-Plage.

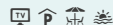


🇬🇧 Charming cottage at the heart of Stella-Plage.
 🇳🇱 Charmant cottage in het hart van Stella-plage.

📍 CUCQ TRÉPIED STELLA-PLAGE

LES ILIADES *** OTM/CO

📍 794 av. de Paris
 ☎ +33 (0)6 79 57 82 28
 ✉ glebeno@wanadoo.fr
 🌐 iliadestella.wordpress.com
 🛏 3 - 🚿 6
 📞 120/150 € - 📞 360 € - 📞 800/950 €
 Ouvert du 1^{er} avril au 30 septembre.



🇬🇧 Open from 1 April to 30 September.
 🇳🇱 Van 1 april t/m 30 september geopend.



📍 CUCQ TRÉPIED STELLA-PLAGE

STUDIO CASSIOPÉE * OTM/CO

📍 126 pl. de l'Étoile, D1
 ☎ +33 (0)6 69 25 70 67
 ✉ cp92.vda@gmail.com
 🌐 abnb.me/ALUsTEY8lvb
 🛏 1 - 🚿 2
 📞 75/95 € - 📞 170/180 € - 📞 525/595 €



📍 CUCQ TRÉPIED STELLA-PLAGE

UN AIR DE VACANCES *** OTM/CO

📍 189 rue de Saint Quentin
 ☎ +33 (0)6 80 02 11 48
 ✉ blderache@orange.fr
 🛏 2 - 🚿 4 - 📞 380 € - 📞 500/700 €



📍 GROFFLIERS

VILLA V.Y. *** OTM/CO

📍 22 chemin Royon des Places
 ☎ +33 (0)6 42 48 68 45
 ✉ jean-victor.ficheux@wanadoo.fr
 📞 400/550 €
 Plain-pied au calme.



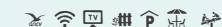
🇬🇧 Quiet ground floor
 🇳🇱 Rustige bungalow



📍 INXENT

GÎTE DES TROIS FONTAINES **** OTM/CO

📍 40 rue du Petit Inxent
 ☎ +33 (0)6 79 87 57 26
 ✉ gitedestroisfontaines@gmail.com
 🛏 3 - 🚿 6
 📞 115/125 € - 📞 230/250 € - 📞 740/805 €
 Au cœur de la Vallée de la Course. Fermé en janvier.



🇬🇧 In the heart of the Course Valley. Closed in January.
 🇳🇱 In het hart van de Course Valleï. Gesloten in januari.



LA MADELAINE-SOUS-MONTREUIL

LES BOBOS À LA FERME *** OTMCO



📍 6 route de Montreuil
 ☎ +33 (0)6 35 36 60 96
 ✉ bonjour@lesbobosalaferme.fr
 🌐 www.lesbobosalaferme.fr
 📌 Les bobos à la ferme
 📍 lesbobosalaferme
 🛏 8 - 🛏 18
 💰 200/350 € - 💰 600/1700 €
 4 gîtes - séjour de répit pour les aidants.

🇬🇧 4 gîtes - respite stay for carers.
 🇳🇱 4 gîtes - een ontspannend verblijf voor mantelzorgers.

MERLIMONT

BARBIER JACQUES *** OTMCO



📍 62 rue d'Estrée
 ☎ +33 (0)6 08 04 49 80
 ✉ ja.barbier@free.fr
 🛏 2 - 🛏 6 - 💰 170 € - 💰 220 € - 💰 320/780 €



MERLIMONT

BEURAIN JEAN-PAUL ** OTMCO

📍 49 rue Courbet
 ☎ +33 (0)6 18 76 04 43
 ✉ jean-paul.beurain62@orange.fr
 🛏 2 - 🛏 6
 💰 100 € - 💰 170 € - 💰 290/580 €



MERLIMONT

LA GLORIETTE JARDIN ** OTMCO



📍 127 av. de la Plage
 ☎ +33 (0)6 14 62 20 83
 ✉ patricia.chantard@orange.fr
 🛏 1 - 🛏 4
 💰 240/500 €
 Ouvert du 30 mars au 2 novembre.



🇬🇧 Open from the 30th March to the 2nd November
 🇳🇱 Open van 30ste maart tot 2de november

MERLIMONT

LES COQUILLAGES DE MERLIMONT **** OTMCO

📍 17 rue de Picardie
 ☎ +33 (0)6 64 96 45 32
 ✉ csmerlimont@gmail.com
 🌐 www.merlimont-vacances.com
 🛏 2 - 🛏 4
 💰 90/120 € - 💰 180/240 € - 💰 520/800 €
 Ouvert toute l'année.



🇬🇧 Open all year round
 🇳🇱 Het hele jaar door open.

MERLIMONT

BARBIER JACQUES *** OTMCO



📍 31 av. de Douvres
 ☎ +33 (0)6 08 04 49 80
 ✉ ja.barbier@free.fr
 🛏 3 - 🛏 6
 💰 170 € - 💰 220 € - 💰 320/780 €



📍 **MERLIMONT**

MAISON LE PENON *** OTMCO



📍 245 bd. de Stella-Plage
 ☎ +33 (0)6 83 25 65 73
 ✉ berger.annie@wanadoo.fr
 🛏 2 - 🧑 6
 💰 90/96 € - 📅 180/200 € - 🏠 560/670 €
 Ouvert du 15 juin au 30 septembre.



🇬🇧 Open from 15th June to 30th September
 🇳🇱 Van 15de juni t/m 30ste september geopend

📍 **MERLIMONT**

MEUNIER CATHERINE 📞📞📞 OTMCO

📍 8 av. du Nord
 ☎ +33 (0)6 08 13 01 95
 ✉ erman.cat@gmx.fr
 🛏 2 - 🧑 4
 💰 50/85 € - 📅 100/150 € - 🏠 350/600 €
 Ouvert du 1^{er} avril au 1^{er} novembre.



🇬🇧 Open from 1st April to 1st November
 🇳🇱 Open van 1ste april tot 1ste november



📍 **MERLIMONT**

SÉGARD MARIE-PAULE 📞📞 OTMCO

📍 316 av. des Sapins
 ☎ +33 (0)6 74 53 38 16
 ✉ maria-paule.34@hotmail.fr
 🛏 1 - 🧑 4
 💰 52/65 € - 📅 180/200 € - 🏠 360/460 €



📍 **MONTREUIL-SUR-MER**

L'ART DU TEMPS LE GÎTE *** OTMCO

📍 14 cavée Saint-Firmin
 ☎ +33 (0)6 66 12 78 70
 ✉ gitedemarie62@gmail.com
 🌐 www.lartdutemps-le-gite-montreuil-sur-mer.fr
 📌 L'Art du Temps Le Gîte
 🛏 3 - 🧑 6
 💰 160/250 € - 📅 320/420 € - 🏠 945/1225 €
 Situé dans une rue pittoresque de Montreuil.



🇬🇧 Situated in a picturesque street in Montreuil.
 🇳🇱 Gevestigd in een pittoreske straat van Montreuil.



📍 **SAINT-AUBIN**

AU CŒUR DU VILLAGE OTMCO



📍 1 pl. de la Mairie
 ☎ +33 (0)6 21 63 01 18
 ✉ patriciatrinelsaintaubin@gmail.com
 🌐 gites-au-coeur-du-village.fr
 📌 Chambres d'hôtes à Saint-Aubin Au cœur du village
 📍 aucoeurduvillagestaubin
 🛏 20 - 🧑 56
 💰 149/800 € - 📅 298/1600 € - 🏠 1043/5600 €
 Gîtes et chambres d'hôtes avec spa et hammam.



🇬🇧 Gîtes and guest rooms with spa and hammam
 🇳🇱 Gîtes en gastenkamers met spa en hammam

📍 **SAINT-JOSSE-SUR-MER**

LA FERME AUX GRENOUILLES **** OTMCO

📍 68 chaussée de l'Avant Pays
 ☎ +33 (0)6 86 92 77 26
 ✉ contact@lafermeauxgrenouilles.fr
 🌐 www.lafermeauxgrenouilles.fr
 🛏 2 - 🧑 5
 💰 200/300 € - 📅 370/500 € - 🏠 1500/3000 €

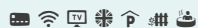


📍 VERTON



LE CLOS 1736 **** OTMCO

📍 3 rue de la Mairie
 ☎ +33 (0)6 26 64 19 36
 ✉ contact@le-clos-1736.com
 🌐 https://le-clos-1736.com
 📌 Le Clos 1736
 🛏 7 - 🧑 32
 💰 70/140 € - 📅 160/300 € - 📅 380/1200 €
 Hébergements de charme.



🇬🇧 Charming accomodation
 🇳🇱 Charmante accommodatie

📍 CUCQ TRÉPIED STELLA-PLAGE

BERTIN ISABELLE OTMCO

📍 Rés. Domino, 50 rue des Algues
 ☎ +33 (0)6 75 06 10 54
 ✉ merlilage@gmail.com
 🛏 2 - 📅 104/150 € - 📅 399/525 €



➔ **NON CLASSÉS** *Non-classified - Niet geclassificeerd*

📍 AIX-EN-ISSART

LA PLONPLONNIÈRE OTMCO

📍 11 rue du Saule
 ☎ +33 (0)7 84 14 90 50
 ✉ jb@laplonplonniere.com
 🌐 www.laplonplonniere.com
 📌 La Plonplonnière
 📱 la_plonplonniere
 🛏 4 - 🧑 8 - 💰 500 €
 Grand putting green synthétique devant les chambres.



🇬🇧 Large synthetic green putting in front of the rooms
 🇳🇱 Grote synthetische green putting voor de kamers



📍 CUCQ TRÉPIED STELLA-PLAGE

LA MAISON D'ÉLODIE OTMCO

📍 82 av. de Lyon
 ☎ +33 (0)6 29 44 33 71
 ✉ nathalieleduc62@outlook.fr
 🛏 3 - 🧑 6
 💰 100/250 € - 📅 500/1500 €



📍 LÉPINE

DOMAINE DE COLLEN OTMCO

📍 Lieu-dit Collen
 ☎ +33 (0)6 09 60 90 87
 ✉ domainedecollen@gmail.com
 🌐 www.domainedecollen.fr
 📌 Le Domaine de Collen
 🛏 9 - 🧑 27
 💰 70/100 € - 📅 140/200 € - 📅 380/500 €
 Chambre d'hôte, roulotte, réception, tonneau.



🇬🇧 Guesthouse, gypsy caravan, functions, barrel.
 🇳🇱 Bed & breakfast, woonwagen, receptie, pod.

📍 CUCQ TRÉPIED STELLA-PLAGE

LA PETITE AUBERGE OTMCO

📍 933 av. de la Libération
 ☎ +33 (0)3 21 94 33 03
 ✉ info@alapetiteauberge.fr
 🛏 2 - 🧑 5



📍 MERLIMONT

BERTIN ISABELLE OTMCO



📍 1 rue de Normandie
 ☎ +33 (0)6 75 06 10 54
 ✉ merliplage@gmail.com
 🚗 0 - 🚗 2 - 📅 225 € - 📅 455/580 €
 Ouvert toute l'année.



🇬🇧 Open all year round
 🇳🇱 Het hele jaar door open

📍 MERLIMONT

VILLA VALENTINE OTMCO



📍 39 av. de Champagne
 ☎ +33 (0)6 74 74 28 72
 ✉ t.pellet80@yahoo.fr
 🚗 1 - 🚗 4
 📅 80/140 € - 📅 160/280 € - 📅 450/800 €
 Ouvert 1^{er} avril au 31 octobre.



🇬🇧 Open from 1st April to 31st October
 🇳🇱 Van 1ste april t/m 31ste oktober geopend

📍 MERLIMONT

BERTIN ISABELLE OTMCO



📍 27 rue des Algues
 ☎ +33 (0)6 75 06 10 54
 ✉ merliplage@gmail.com
 🚗 2 - 🚗 5 - 📅 280 € - 📅 500/650 €
 Ouvert toute l'année.



🇬🇧 Open all year round
 🇳🇱 Het hele jaar door open

📍 MONTREUIL-SUR-MER

LE CHEVAL ROUGE OTMCO



📍 2 rue Pierre Ledent
 ☎ +33 (0)6 99 86 12 12
 ✉ contact@lacavedemontreuil.com
 🚗 2 - 🚗 6 - 📅 110 € - 📅 220 € - 📅 770 €
 Situé en plein centre-ville.



🇬🇧 Situated in the heart of the city center
 🇳🇱 Gevestigd in het hart van het centrum

📍 MONTREUIL-SUR-MER

MAISON DE CHARME EN PLEIN CENTRE-VILLE OTMCO



📍 27 rue d'Hérambault
 ☎ +33 (0)6 87 96 00 14
 ✉ carolefred1@gmail.com
 🚗 2 - 🚗 8
 📅 130/170 € - 📅 260/340 € - 📅 750/980 €



📍 MERLIMONT

ENTRE DUNES ET PINS OTMCO



📍 802 rue Camille Delacroix
 ☎ +33 (0)6 14 49 72 06
 ✉ juliettemyn@gmail.com
 🚗 1 - 🚗 2
 📅 85/143 € - 📅 118/143 € - 📅 700/1056 €
 Ouvert toute l'année.



🇬🇧 Open all year round
 🇳🇱 Het hele jaar door open

📍 RANG-DU-FLIERS

LA CAMPAGNE À LA MER OTMCO



📍 109B rue Paul Perré
 ☎ +33 (0)6 17 80 69 52
 ✉ dossche.colette@orange.fr
 🛏 2 - 🧑 4
 💰 90/100 € - 📅 170/200 € - 📅 350/450 €
 Charme et calme.



🇬🇧 Charm and calm
 🇳🇱 Charme en rust

📍 SORRUS

LE PRÉ-RAINETTE OTMCO

📍 1515 Grande Rue
 ☎ +33 (0)6 48 18 90 83
 ✉ prerainette@hotmail.fr
 🌐 www.prerainette.com
 🛏 5 - 🧑 12 - 💰 650 € - 📅 850 €
 Location en gîte ou Maison d'hôtes



🇬🇧 Rental in a gîte or guest house
 🇳🇱 Verhuur in een gîte of een gastenkamer



📍 VERTON

GÎTE LÂCHEZ PRISE OTMCO

📍 20 rue des Petites Neuville
 ☎ +33 (0)6 59 91 73 24
 💰 190 € - 📅 380 € - 📅 1020 €
 Pack Love sur demande.



🇬🇧 Love Pack on request
 🇳🇱 Pack Love op aanvraag

📍 VERTON

LES CHALETS DU FLIERS OTMCO

📍 20 rue des Petites Neuville
 ☎ +33 (0)6 59 91 73 24
 ✉ leschaletsdufliers@gmail.com
 🌐 www.les-chalets-du-fliers.com
 💰 60/105 € - 📅 120/210 € - 📅 400/720 €
 3 hébergements entre mer et campagne.



🇬🇧 3 accommodations between sea and countryside
 🇳🇱 3 accommodaties tussen zee en landschap



📍 Char à voile

CENTRES DE VACANCES

Vacation center - Vakantiecentrum



Résidences de tourisme *Tourist accommodation - Toeristische woningen*
MONTREUIL-SUR-MER **CLASSÉS** *Classified - Geclassificeerd*

MONTREUIL APPART HOLIDAYS . . OTMCO

📍 3 rue de la Chaîne
 ☎ +33 (0)6 18 03 33 13
 ✉ juvenal.viellard.mah@free.fr
 🌐 www.montreuilappart.com
 📱 Montreuil Appart Holidays
 🛏 6 - 🧑 19
 💰 80/140 € - 📅 160/280 € - 📞 560/980 €



Villages de vacances *Holiday village - Vakantiepark*

CLASSÉS *Classified - Geclassificeerd*

MERLIMONT

MILEADE *** OTMCO

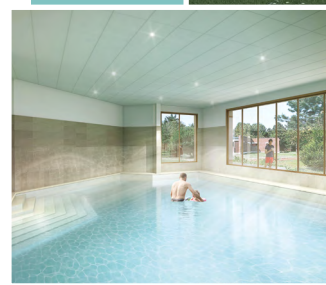
📍 90 av. Madeleine
 ☎ +33 (0)4 87 75 00 50
 ✉ merlimont@mileade.com
 🌐 www.mileade.com
 📱 Village Club Miléade Merlimont
 📞 525/785 €
 📅 Ouvert du 30 mars au 2 novembre.



🇬🇧 Open from 30th March to 2nd November
 🇧🇪 Van 30ste maart t/m 2de november geopend

VILLAGE CLUB MILÉADE***

Le Touquet-Merlimont



Le Village Club Miléade du Touquet-Merlimont, entièrement rénové, vous accueille dans un parc de 4.5 hectares à 2 km de la plage. Nous vous accueillons en pension complète ou en location. Vous profiterez de son **nouveau spa de 500 m²**, d'activités en journée, du club pour les enfants de 3 mois à 17 ans et de soirées animées.

À votre disposition : bar, salon, restaurant, espace balnéo (hammam, sauna, bain à remous, piscine intérieure, bassin de relaxation, cabines de soins solo et duo, douche sensorielle, sseau scandinave), carte de massages et soins, terrain de pétanque et de volley, aire de jeux pour enfants, potager et mini-ferme en été, parking privé



📍 90 avenue Madeleine
 62155 Merlimont
 ☎ 04 87 75 00 50
 ✉ merlimont@mileade.com
 🌐 https://www.mileade.com/destinations/mer/merlimont/

🕒 Ouvert du 30 mars
 au 02 novembre 2024.

les petits +

- ➡ Labellisé Nature et Bien-être
- ➡ Un espace balnéo de 500 m² avec piscine intérieure.

Miléade
 Village Club™
 du Touquet-Merlimont

Etablissement
 entièrement
 rénovée !

HÉBERGEMENTS COLLECTIFS

Collective accommodation - Collectieve accommodatie



Auberge de jeunesse Youth hostel - Jeugdherberg

📍 MONTREUIL-SUR-MER

LA HULOTTE

📍 Rue Carnot - Citadelle
 ☎ +33 (0)3 21 06 10 83
 ✉ contact@citadelle-montreuil-surmer.fr
 🌐 www.musees-montreuil-surmer.fr
 📍 Citadelle de Montreuil-sur-Mer
 📱 [citadelledemontreuil-surmer](https://www.instagram.com/citadelledemontreuil-surmer)
 🕒 6 - 🗑 40 - 📅 20/25 € - ☕ 10 €
 Dans la Citadelle - Fermé du 1^{er} décembre au 31 mars.



🇬🇧 In the Citadelle - Closed from 1 December to 31 March.
 🇳🇱 Binnen de Citadelle - gesloten van 1 december t/m 31 maart.



Centre d'hébergements Housing center - verblijfscentrum

📍 MERLIMONT

LES ARGOUSIERS

📍 236 av. de la Plage
 ☎ +33 (0)6 64 04 73 07
 ✉ lesargousiers@ligue62.org
 🌐 www.ligue62.org



Les Argousiers

Centre d'hébergement
 et d'éducation à l'environnement



Implanté au cœur des dunes à 15 mn à pied de la plage, le centre les Argousiers accueille tous types de séjours : vacances, loisirs, classes de découvertes, formations, séminaires...

📍 236, Avenue de Plage 62155
 Merlimont
 ☎ 06 64 04 73 07
 ✉ lesargousiers@ligue62.org
 🌐 www.ligue62.org

🕒 Ouverture de
 Mi-février à début
 novembre

le petit +

➔ Proche de la mer



Hébergement en
 chambres de 2 à
 7 lits ou camping.



📍 Rue du Clap en Bas | Montreuil-sur-Mer

Cucq-Trépiéd-Stella-Plage

Specht Bruno | +33 (0)6 51 41 86 27
Stella Évasion | +33 (0)6 82 08 41 08
Stella Sublime | +33 (0)6 30 67 27 85
Studio des Dunes | +33 (0)6 23 11 30 84
Thueux Françoise | +33 (0)3 21 94 73 35
Tisserand Mathieu | +33 (0)6 17 63 74 32
Touquet's Garden | +33 (0)7 84 27 71 01

Un Air de Vacances | +33 (0)6 80 02 11 48

Verdoy-Mortreux Arnaud | +33 (0)6 26 49 68 73
Villa Caldwell | +33 (0)3 21 84 22 79
Villa Jules | +33 (0)6 99 70 09 11
Villa Paloma | Stella +33 (0)6 99 70 09 11
Villa Quatre Saisons | +33 (0)6 47 60 60 89
Vitse Caroline | +33(0)6 75 09 58 22
Walkowiak Éric | +33 (0)6 88 53 67 34
Wiar Marc | +33 (0)3 27 90 36 31
Wisniewski Éric | +33 (0)6 62 08 39 82

Estréelles

Gîte | +33 (0)6 02 07 11 07
Gîte les Lilas | +33 (0)3 21 10 34 40
Gîte les Rosiers | +33 (0)3 21 81 58 27

Frençq

Gîte de la Prairie | +33 (0)6 88 99 11 81
Gîte du Lincret | +33 (0)6 09 76 19 12
Gîte du Witrepin | +33 (0)6 88 99 11 81
Le Grand Chemin | +33 (0)6 10 64 64 83

Groffliers

André Mélanie | +33 (0)6 01 94 48 23
Après du Port | +33 (0)6 81 44 32 45
Caux Nicole | +33 (0)3 20 56 28 19
Damette Gaston | +33 (0)6 84 73 90 80
Delmotte Serge et Denise | +33 (0)3 65 98 03 62
Deparis Amandine | +33 (0)6 43 79 86 32
Deprat Florence | +33 (0)6 03 08 36 94
Dubrulle Béatrice | +33 (0)6 88 78 53 05
Dubrulle Philippe | ☒
Eglantine | +33 (0)3 21 84 89 96
Hervet Muriel | +33 (0)3 21 84 82 62
Lacante Régis | +33 (0)6 10 30 36 45
La Saladelle | +33 (0)3 21 89 67 74
Lebasi | +33 (0)3 21 09 35 31
Le Studio 30 | ☒
L'Imprévu | Groffliers +33 (0)6 07 72 06 30
Maison Francis Laquay | +33 (0)6 47 85 99 91
Manchon Vianney | +33 (0)7 68 18 58 15
Oyats Baie | +33 (0)6 84 35 23 65
Passepierre et Salicorne | +33 (0)6 26 09 90 86
Schuell Julia | +33 (0)6 63 70 30 87
Vandame Antoine et Odile | +33 (0)6 67 99 59 71
Vangaeveren Arlette | +33 (0)6 38 05 82 01
Villa V.Y. | +33 (0)3 22 31 31 75

Hubersent

Gîte Le Fournil | +33 (0)6 78 40 41 82
La Brigantine | +33 (0)6 88 88 77 60
Les Gîtes des Vents d'Anges | +33 (0)6 31 56 48 85
Les Gîtes du Vieil Ham | +33 (0)6 26 86 10 66

Inxent

Au Cœur d'Inxent | +33 (0)6 89 51 00 08
Gîte de la Vallée de la Course | +33 (0)3 21 86 06 13
Gîte des Trois Fontaines | +33 (0)6 79 87 57 26
Gîte du Pigeonnier | +33 (0)3 21 90 72 16

La Calotterie

Au Bois de Monthuys | +33 (0)6 83 62 93 21
Au Jardin du Bionheur | +33 (0)6 61 69 01 41
Christine Mordacq | +33 (0)6 76 61 01 20
Gîte du Château de la Calotterie | +33 (0)7 68 36 51 25
Gîte du Jardin de la Goutte d'Eau | +33 (0)6 80 89 66 71

La Madelaine-sous-Montreuil

6 Grenouillère | +33 (0)6 80 16 43 40
La Petite Madeleine | +33 (0)6 16 99 42 81
Les Bobos à la Ferme | +33 (0)6 35 36 60 96

Lefaux

Le Point du Jour | +33 (0)6 09 62 52 73

Lépine

Au Gîte du Puits Bérault | +33 (0)3 21 81 20 64
La Denisière | +33 (0)6 60 36 19 24
Le Domaine de Collen | +33 (0)6 09 60 90 87

Longvilliers

Casale Di Vito | +33 (0)6 71 01 61 59
Le Fenil | +33 (0)7 80 59 93 20

Maresville

Ferme des Chartroux | +33 (0)3 21 86 70 68

Merlimont

Barbier Jacques | +33 (0)6 08 04 49 80
Beurain Jean-Paul | +33 (0)6 18 76 04 43
Bertin Isabelle | +33 (0)6 75 06 10 54
Bochent Yveline | +33 (0)3 21 94 97 15
Camusot | +33 (0)6 14 15 46 33
Caron | +33 (0)3 21 94 28 14
Caron Nicolas | +33 (0)6 66 26 34 82
Citerne Stéphane | +33 (0)6 46 68 06 09
Deleflie Théophile | +33 (0)6 02 73 34 54
Entre Dunes et Pins | +33 (0)6 14 49 72 06
Garot Thierry | +33 (0)6 78 51 62 14
Guenez Vincent | +33 (0)6 09 92 95 07
Germont Martin | +33 (0)6 13 64 05 21
Krieger Aurélie | +33 (0)6 66 55 62 86
Guille | +33 (0)3 21 84 19 95
La Fabrik' à Souv'nirs | +33 (0)6 37 70 05 72
La Gloriette Jardin | +33 (0)6 14 62 20 83

Les Coquillages de Merlimont | +33 (0)6 64 96 45 32
Maison Le Penon | +33 (0)6 83 25 65 73
Meunier Catherine | +33 (0)6 08 13 01 95
Paillard Clément | +33 (0)6 79 27 17 68
Pade Philippe | +33 (0)6 82 96 77 32
Ratel Georges | +33 (0)6 70 83 64 15
Sailly Catherine | +33 (0)6 74 09 61 65
Ségard Marie-Paule | +33 (0)6 74 53 38 16
Vandendriessche Annie | +33 (0)6 83 25 65 73
Villa Valentine | +33 (0)6 74 74 28 72

Montcavrel

Gîte de la Vinne | +33 (0)6 64 81 98 15
Le Clos Dessyag | +33 (0)6 82 52 06 45
Le Roi des Oiseaux | +33 (0)6 12 14 57 87
Le Studio | +33 (0)6 98 29 15 35

Montreuil-sur-Mer

Appartement Rdc Ville Basse Daniela | +33 (0)7 61 10 34 09
Au-delà des Remparts | +33 (0)6 70 05 63 33
Chez Clem & Matt | +33 (0)6 83 89 68 15
Chez Madeleine | +33 (0)6 88 40 59 88
Comme Chez Soi | +33 (0)6 84 18 47 10
Gîte de la Grand Place | +33 (0)3 21 06 23 86
Gîte du Clape | +33 (0)6 62 89 01 76
Gîte du Clape-en-Haut | +33 (0)6 09 82 43 51
L'Art du Temps Le Gîte | +33 (0)6 66 12 78 70
L'Échappée Belle | +33 (0)6 37 15 78 03
La Forge | +33 (0)6 22 64 64 13
La Gavroche | +33 (0)6 70 85 26 79
La Maison des Remparts | +33 (0)6 76 49 75 18
La Maison Labedelo | +33 (0)6 76 39 38 84
La Tour | +33 (0)6 76 39 38 84
La Rodière | +33 (0)6 75 45 62 77
La Rodière 2 | +33 (0)6 75 45 62 77
Le 18 VB | +33 (0)6 09 40 26 86
Le Cheval Rouge | +33 (0)6 99 86 12 12
Le Déclic | +33 (0)3 21 06 23 86
Le Renard d'Or | +33 (0)3 21 05 49 03
Les Prés Verts | +33 (0)6 11 91 88 43
Maison de Charme en Plein Centre-Ville | +33 (0)6 87 96 00 14
Meublé Mariette Leclercq | +33 (0)6 77 18 02 05
Pause Entre 2 Baies | +33 (0)7 60 02 71 69
Résidence Leroy de Barde | +32 (0)4 79 91 01 76

Nempont-Saint-Firmin

Gîte du Val d'Authie | +33 (0)3 21 81 47 13
Gîte Nempont | +33 (0)6 85 32 67 47
Gîte Le Presbytère de la Côte d'Opale | +33 (0)7 50 98 70 54

Neuville-sous-Montreuil

Le 59 A | +33 (0)6 83 93 08 51
Le Clos du Père Joseph | +33 (0)6 85 55 03 87
Le Vert Bois - Villa Marie-Lou | +33 (0)6 40 67 59 52

Rang-du-Fliers

Charlet Frédéric | +33 (0)6 71 50 17 81

Entre Terre et Mer | +33 (0)6 01 77 88 86
Gîte Sweet Opalia | +33 (0)6 80 13 45 54
La Campagne à la Mer | +33 (0)6 17 80 69 52
Le Chalet Crocus | +33 (0)6 24 33 56 82
L'Escapade rangeoise | +33 (0)6 26 24 16 61
Les Hironnelles | +33 (0)6 85 13 05 59
Madame Addou | ☒
Pochet Stéphanie | +33 (0)6 63 56 96 96

Recques-sur-Course

La Canardière | +33 (0)7 63 63 12 34

Saint-Aubin

Au Cœur du Village | +33 (0)6 21 63 01 18
Gîte Entre Terre et Mer | +33 (0)7 67 31 71 85
Meublé Monatte | +33 (0)6 21 32 05 74

Saint-Josse-sur-Mer

La Clé des Champs | +33 (0)6 89 67 04 52
La Ferme aux Grenouilles | +33 (0)6 86 92 77 26
La Ferme de Villiers | +33 (0)6 63 65 25 73
La Grande Famille | +33 (0)3 21 06 57 87
Le Domaine du Moulinel | +33 (0)6 01 94 48 23
Le Temps d'une Pause | +33 (0)6 07 18 34 13
Les Sapins | +33 (0)6 80 61 06 28
Ma Maison à Saint-Josse | +33 (0)6 87 25 51 30
St Josse Farmhouse | +44 1737 558330

Sorrus

Le Petit Hortensia | +33 (0)6 74 77 36 23
Le Pigeonnier | +33 (0)3 21 06 40 95
Le Pré-Rainette | +33 (0)6 48 18 90 83

Tigny-Noyelle

Belle Ile | +33 (0)6 72 83 91 15
Caroux Pierre et Nadine | +33 (0)7 86 05 23 08
La Ferme des Parfums | +33 (0)3 21 81 20 70
Les Communettes | +33 (0)3 21 81 82 57
Prevot Pascal | +33 (0)6 67 43 63 14

Verton

A la Bulle | +33 (0)3 21 84 18 89
Au Nid'Opale | +33 (0)6 11 99 27 55
Charuau Céline | +33 (0)6 86 61 46 19
Chez Poussin | +33 (0)3 91 89 09 67
Gîte des Lignières | +33 (0)6 41 04 10 76
Gîte Lâchez Prise | +33 (0)6 59 91 73 24
Hembert Moïse | +33 (0)6 25 28 55 11
La Bahotine | +33 (0)6 89 93 43 78
La Grange des Neuilles | +33 (0)3 21 09 61 05
Le Clos 1736 | +33 (0)6 26 64 19 36
Les Chalets du Fliers | +33 (0)6 59 91 73 24
Les Mésanges | +33 (0)3 21 09 43 27
Les Petites Ecuries | +33 (0)3 21 84 28 08
Lover's Room Or | +33 (0)6 63 45 65 95
Madame Kampman | +33 (0)6 98 75 75 12

⊕ **MEUBLÉS DE TOURISME**
Furnished tourism - Gemeubildeerde logies

Waben

Grain de Folie | +33 (0)6 69 56 96 64

Wailly-Beaucamp

Gîte Ryokan | +33 (0)6 23 92 12 97
Little House | +33 (0)3 21 81 11 93
Maison Spacieuse et Agréable | +33 (0)3 21 05 60 06

Widehem

Gîte le Bois Roger | +33 (0)6 15 37 73 30
Gîte Rural Entre Terre et Mer | +33 (0)6 79 76 68 60

⊕ **CENTRES DE VACANCES**
vacation center - vakatiecentrum

RÉSIDENCES DE TOURISME
Tourist accommodation - Toeristische woningen

Montreuil-sur-Mer

Montreuil Appart Holidays | +33 (0)6 18 03 33 13

VILLAGES DE VACANCES
Holiday Village - Vakantiepark

Cucq-Trépied-Stella-Plage

Stella Maris | +33 (0)3 21 94 73 65

Merlimont

Miléade | +33 (0)4 87 75 00 50

⊕ **HÉBERGEMENTS COLLECTIFS**
Collective accommodation
Collectieve accommodatie

CENTRE D'HÉBERGEMENTS
Housing center - Verblijfcentrum

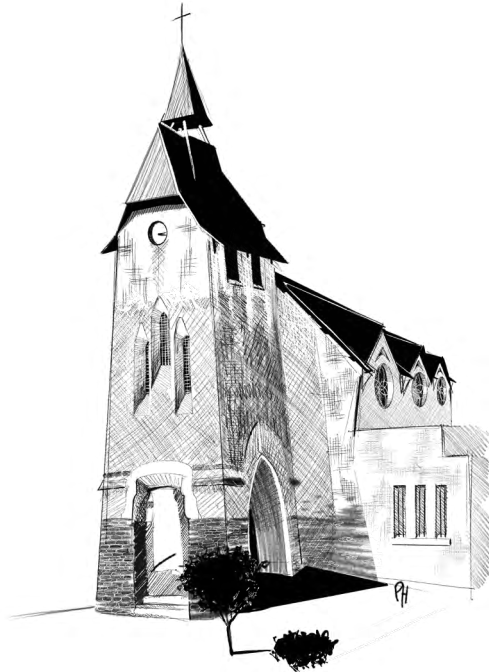
Merlimont

Les Argousiers | +33 (0)6 64 06 73 07

AUBERGE DE JEUNESSE
Youth hostel - Jeugdherberg

Montreuil-sur-Mer

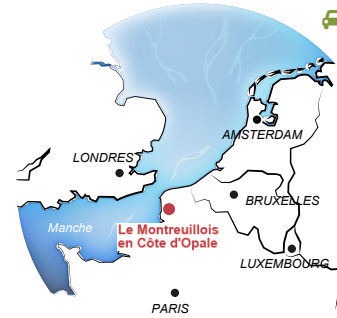
La Hulotte | +33 (0)7 50 72 16 05



📍 Chapelle | Merlimont

Comment venir...

How to get here ? / Hoe komt u hier?



🚗 **EN VOITURE** : Autoroute A16, sorties 25, 26

🚆 **EN TRAIN** :

📍 Ligne ferroviaire Lille - Calais - Boulogne - Amiens - Paris (arrêt en gares de Rang-du-Fliers/Verton/Berck-sur-mer, d'Étapes/Le Touquet ou de Dannes/Camiers)
📍 Ligne ferroviaire Étapes/Le Touquet - Arras (arrêt à Montreuil-sur-mer et Étapes/Le Touquet). 📍 Liaisons quotidiennes en provenance de Lille, Arras et Paris, par TGV, train Corail et TER. 📞 +33 (0)3635 (0,40€/min) 🌐 www.sncf.com

🚌 **LIGNES DE BUS DE LA CA2BM** :

📍 Ligne 1A : Étapes-Vieux Moulin ↔ Berck-Cimetière 📍 Ligne 1B : Étapes-Gare SNCF ↔ Berck-Cimetière 📍 Ligne 2 : Berck-Cimetière ↔ Attin-Centre commercial
Achat des titres : ca2bm.monbus.mobi | Horaires et plan : https://www.ca2bm.fr/service-au-public/transports/se-deplacer/lignes-regulieres-les-circuits-et-les-horaires

🚌 **LIGNES DE BUS DE LA RÉGION HAUTS-DE-FRANCE** :

📍 Ligne 430 : Étapes ↔ Boulogne-sur-Mer 📍 Ligne 431 : Montreuil ↔ Hucqueliers
📍 Ligne 432 Montreuil ↔ Hesdin | Horaires, plan et achat des titres : transports.hautsdefrance.fr

✈️ **EN AVION** :

📍 Aéroport International du Touquet, infos sur www.aeroport-letouquet.com 📞 +33 (0)3 21 05 03 99
📍 Aéroports de Beauvais 📞 +33 (0)8 92 68 20 66 (0,45€/min) 📍 Lille Lesquin 📞 +33 (0)8 91 67 32 10 (0,23€/min)
📍 Paris 📞 +33 (0)3950 (0,35€/min)

🚗 **BY ROAD**: Autoroute A16, exits 25, 26

🚆 **BY TRAIN**: 📍 Lille - Calais - Boulogne - Amiens - Paris railway line (stops at Rang-du-Fliers/Verton/Berck-sur-mer, Étapes/Le Touquet or Dannes/Camiers stations) 📍 Étapes/Le Touquet - Arras railway line (stops at Montreuil-sur-mer and Étapes/Le Touquet) 📍 Daily connections from Lille, Arras and Paris, by TGV, Corail and TER. 📞 +33 (0)3635 (0,40€/min) 🌐 www.sncf.com

🚌 **CA2BM LOCAL BUS ROUTES**:

📍 Route 1A : Étapes-Vieux Moulin ↔ Berck-Cimetière 📍 Route 1B : Étapes-Gare SNCF ↔ Berck-Cimetière 📍 Ligne 2 : Berck-Cimetière ↔ Attin-Centre commercial

Tickets : ca2bm.monbus.mobi | Timetable and map : <https://www.ca2bm.fr/service-au-public/transports/se-deplacer/lignes-regulieres-les-circuits-et-les-horaires>

🚌 **HAUTS-DE-FRANCE REGIONAL BUS ROUTES**:

📍 Route 430: Étapes ↔ Boulogne-sur-Mer 📍 Route 431: Montreuil ↔ Hucqueliers 📍 Route 432 Montreuil ↔ Hesdin | Timetables, map and tickets : transports.hautsdefrance.fr

✈️ **BY AIR**:

📍 Touquet International Airport, information at www.aeroport-letouquet.com 📞 +33 (0)3 21 05 03 99
📍 Beauvais Airport 📞 +33 (0)8 92 68 20 66 (0,45€/min) 📍 Lille Lesquin 📞 +33 (0)8 91 67 32 10 (0,23€/min) 📍 Paris 📞 +33 (0)3950 (0,35€/min)

🚗 **MET DE AUTO**: Snelweg A16, afslag 25, 26

🚆 **MET DE TREIN**: 📍 Lijn Lille - Calais - Boulogne - Amiens - Parijs (stopt in de stations van Rang-du-Fliers/Verton/Berck-sur-mer, Étapes/Le Touquet en Dannes/Camiers)

📍 Lijn Étapes/Le Touquet - Arras (stopt in Montreuil-sur-mer en Étapes/Le Touquet).
📍 Dagelijkse verbindingen vanuit Lille, Arras en Parijs per TGV, Corail en TER. 📞 +33 (0)3635 (€ 0,40/min.) 🌐 www.sncf.com

🚌 **BUSLIJNEN VAN DE CA2BM**:

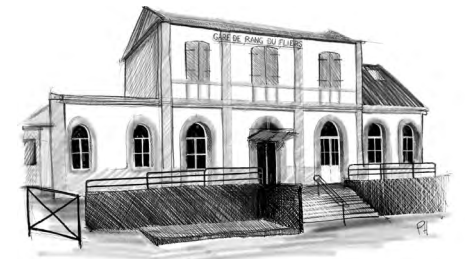
📍 Lijn 1A: Étapes-Vieux Moulin ↔ Berck-Cimetière 📍 Lijn 1B: Étapes-treinstation ↔ Berck-Cimetière 📍 Lijn 2: Berck-Cimetière ↔ Attin-winkelcentrum
Buskaartjes: ca2bm.monbus.mobi | Tijden en plattegrond: <https://www.ca2bm.fr/service-au-public/transports/se-deplacer/lignes-regulieres-les-circuits-et-les-horaires>

🚌 **BUSLIJNEN IN DE REGIO HAUTS-DE-FRANCE**:

📍 Lijn 430: Étapes ↔ Boulogne-sur-Mer 📍 Lijn 431: Montreuil ↔ Hucqueliers 📍 Lijn 432 Montreuil ↔ Hesdin | Tijden, plattegrond en buskaartjes: transports.hautsdefrance.fr

✈️ **MET HET VLEGTUIG**:

📍 Aéroport International du Touquet, informatie op www.aeroport-letouquet.com 📞 +33 (0)3 21 05 03 99
📍 Aéroports de Beauvais 📞 +33 (0)8 92 68 20 66 (€ 0,45/min.) 📍 Lille Lesquin 📞 +33 (0)8 91 67 32 10 (€ 0,23/min.) 📍 Parijs 📞 +33 (0)3950 (€ 0,35/min.)



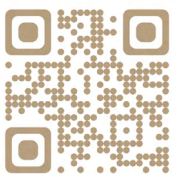
📍 Gare de Rang-du-Fliers

Flashez

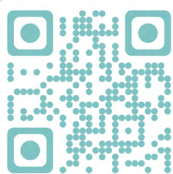
pour découvrir nos brochures

Scan the code! - Scan de code!

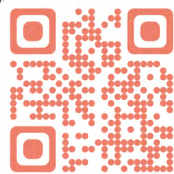
Le Mag
The Mag - Het Magazine



Bonne Nuit!
Good night! - Welterusten!



Bon App!
Bon appetit - Eet smakelijk!



Bonne Journée!
Have a nice day! - Fijne dag!



Direction des publications :

Publication direction / Directeur van de publicatie:
Pierre Ducrocq, président de l'OTMCO

Direction de la rédaction :

Editor-in-Chief / Hoofdredacteur

Maxime Berton

Rédactrice en chef :

Editor-in-Charge / Hoofdredacteur

Manon Herdier

Conception graphique :

Graphic Design / Grafisch ontwerp

Delphine Hain

Cartographie :

Cartography / Mapping

Marion Joly

Illustrations :

Illustrations / Illustraties:

Perrine Hanquez

Rédaction :

Editing / Redactie:

Marius Durant, Mylène Gontier, Manon Herdier, Bruno Merlin, Karine Merlin, Clément Paillard, Axel Pinat, Carole Poiret

Traduction :

Translation / Vertaling:

Abaque traduction, Jean-Marie Chevalier, Axel Pinat

Crédits Photos :

Photo credits / Fotoverantwoording:

Caravanning Les Garennes & Domaine Le Fliers, Anne Duvauchelle, Laura Graillot, Delphine Hain, Manon Herdier, Marion Joly, Marie Lemaire, M. Villette

Couverture :

Cover / Cover:

Marie Lemaire - La Parenthèse

Imprimerie :

Printer / Drukkerij:

Aprim & Henry - 2 500 ex.

Remerciements :

Acknowledgements / Met dank aan:

À l'ensemble des socioprofessionnels du territoire ayant contribué à la création de ce support.

Thanks to all the socio-professionals of the territory (area) who contributed to the making of this document. / Dank aan alle socio-professionals van de regio die aan de opstelling van het document hebben meegewerkt.

Document non contractuel. Les informations pratiques indiquées dans cette brochure ne sauraient engager la responsabilité de l'Office de Tourisme communautaire du Montreuillois en Côte d'Opale (OTMCO).

Non-binding document. Montreuillois en Côte d'Opale Tourist Office (OTMCO) cannot be held liable for the accuracy of the rates and practical information provided in this brochure. / Dit document heeft geen contractwaarde. Het Office de Tourisme Communautaire du Montreuillois en Côte d'Opale (OTMCO) is niet aansprakelijk voor de prijzen en praktische informatie in deze brochure.

Numéro ISSN en cours

Awaiting ISSN number / ISSN-nummer aangevraagd

Office de Tourisme du Montreuillois en Côte d'Opale

📍 11/13 rue Pierre Ledent
62170 Montreuil-sur-Mer

☎ +33 (0)7 87 05 10 03 (administration)

“ L'Art de Rêver
dans le Montreuillois
en Côte d'Opale, c'est aussi ça ... ”

"This is the way we dream in the Montreuillois on Opal Coast..."
"Zo droom je in de Montreuillois aan de Opaalkust..."



Suivez-nous :

Follow us: - Volg ons:

www.destinationmontreuilloisencotedopale.com

OTMco
Office de Tourisme de
Côte d'Opale

CBM
Côte d'Opale
Bretagne Montreuillois

